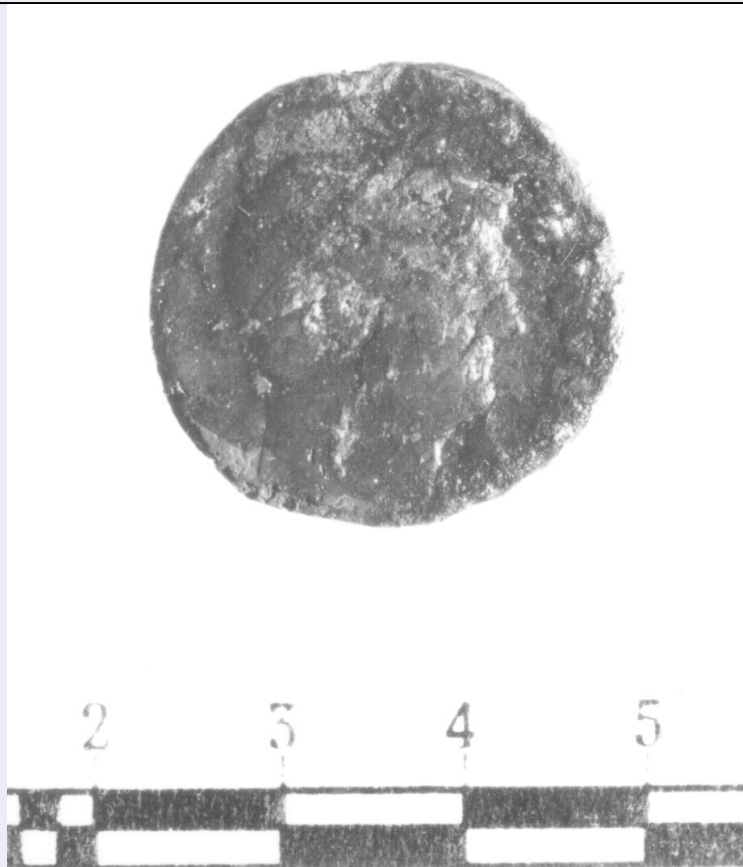


SCHEDA



CD - CODICI

TSK - Tipo di scheda	RA
LIR - Livello di ricerca	P
NCT - CODICE UNIVOCO	
NCTR - Codice regione	06
NCTN - Numero catalogo generale	00020210
ESC - Ente schedatore	S102
ECP - Ente competente	S102

LC - LOCALIZZAZIONE

PVC - LOCALIZZAZIONE GEOGRAFICO-AMMINISTRATIVA

PVCP - Provincia	PD
PVCC - Comune	Padova

LDC - COLLOCAZIONE SPECIFICA

LDCT - Tipologia	palazzo
LDCQ - Qualificazione	statale
LDCN - Denominazione attuale	Soprintendenza Archeologica del Veneto
LDCU - Indirizzo	via Aquileia 7
LDCS - Specifiche	magazzino

UB - UBICAZIONE

INV - INVENTARIO DI MUSEO O SOPRINTENDENZA

INVN - Numero	119967
---------------	--------

INVD - Data	2001
LA - ALTRE LOCALIZZAZIONI	
TCL - Tipo di Localizzazione	reperimento
PRV - LOCALIZZAZIONE GEOGRAFICO-AMMINISTRATIVA	
PRVP - Provincia	UD
PRVC - Comune	Resiutta
RP - REPERIMENTO	
LGI - COORDINATE I.G.M. O ALTRO	
LGII - Istituto	I.G.M.
LGIT - Denominazione tavoletta	Chiusaforte
LGIN - Numero foglio	14
LGIQ - Sigla quadrante	II SO
SPR - Specifiche di reperimento	Resiutta, area presso il cimitero, recupero occasionale
DSC - DATI DI SCAVO	
DSCF - Ente responsabile	SA PD
DSCA - Autori dello scavo	Rigoni M.
DSCD - Data di scavo	1981/09/11
OG - OGGETTO	
OGT - OGGETTO	
OGTD - Definizione	asse
CLS - Classe e produzione	monete
SGT - SOGGETTO	
SGTI - Identificazione	R/ Testa laureata di Adriano a destra; V/ La Salus, stante a sinistra e con scettro, nutre un serpente avvolto intorno ad un'ara
DT - CRONOLOGIA	
DTZ - CRONOLOGIA GENERICA	
DTZG - Secolo	II sec. d.C.
DTS - CRONOLOGIA SPECIFICA	
DTSI - Da	125 d.C.
DTSF - A	128 d.C.
DTM - Motivazione cronologia	bibliografia
AU - DEFINIZIONE CULTURALE	
EDT - EDITORI/STAMPATORI	
EDTZ - Zecca	zecca di Roma
EDTA - Autorità	Adriano
MT - DATI TECNICI	
MTC - Materia e tecnica	bronzo coniato
MIS - MISURE	
MISU - Unità	mm.
MISD - Diametro	23,5
MISG - Peso	8.42

MISV - Varie	andamento degli assi: h 5
CO - CONSERVAZIONE	
STC - STATO DI CONSERVAZIONE	
STCC - Stato di conservazione	integro
STCS - Indicazioni specifiche	pessimo
DA - DATI ANALITICI	
DES - DESCRIZIONE	
DESO - Indicazioni sull'oggetto	moneta di bronzo
DESS - Indicazioni sul soggetto	R/ Testa laureata di Adriano a destra; V/ La Salus, stante a sinistra e con scettro, nutre un serpente avvolto intorno ad un'ara
ISR - ISCRIZIONI	
ISRC - Classe di appartenenza	monetale
ISRL - Lingua	Latino
ISRS - Tecnica di scrittura	a rilievo
ISRT - Tipo di caratteri	lettere capitali
ISRP - Posizione	R/ lungo il bordo; V/ bordo, campo, esergo
ISRI - Trascrizione	R/ [HADRIANVS]-[AV]GVS[TVS]; V/ [SALVS-AVGVSTI], S-C, COS III
TU - CONDIZIONE GIURIDICA E VINCOLI	
CDG - CONDIZIONE GIURIDICA	
CDGG - Indicazione generica	proprietà Stato
CDGS - Indicazione specifica	Ministero Beni Culturali
DO - FONTI E DOCUMENTI DI RIFERIMENTO	
FTA - FOTOGRAFIE	
FTAX - Genere	fotografia allegata
FTAP - Tipo	positivo b/n
FTAN - Codice identificativo	46987
FTA - FOTOGRAFIE	
FTAX - Genere	fotografia allegata
FTAP - Tipo	positivo b/n
FTAN - Codice identificativo	46988
BIB - BIBLIOGRAFIA	
BIBX - Genere	bibliografia di confronto
BIBA - Autore	RIC
BIBD - Anno di edizione	1926
BIBN - V., pp., nn.	v. II p. 427 n. 678
BIBH - Sigla per citazione	00000001
CM - COMPILAZIONE	

CMP - COMPILAZIONE**CMPD - Data**

2001

CMPN - Nome compilatore

Marcer J.

**FUR - Funzionario
responsabile**

Vitri S.