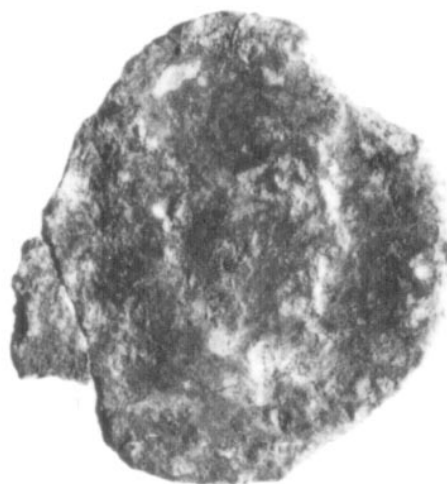


SCHEDA



CD - CODICI

TSK - Tipo di scheda RA

LIR - Livello di ricerca P

NCT - CODICE UNIVOCO

NCTR - Codice regione 06

NCTN - Numero catalogo generale 00020236

ESC - Ente schedatore S102

ECP - Ente competente S102

LC - LOCALIZZAZIONE

PVC - LOCALIZZAZIONE GEOGRAFICO-AMMINISTRATIVA

PVCP - Provincia PD

PVCC - Comune Padova

LDC - COLLOCAZIONE SPECIFICA

LDCT - Tipologia palazzo

LDCQ - Qualificazione statale

LDCN - Denominazione attuale Soprintendenza Archeologica del Veneto

LDCU - Indirizzo via Aquileia 7

LDCS - Specifiche magazzino

UB - UBICAZIONE

INV - INVENTARIO DI MUSEO O SOPRINTENDENZA

INVN - Numero 119736

INVD - Data 2001

LA - ALTRE LOCALIZZAZIONI

TCL - Tipo di Localizzazione reperimento

PRV - LOCALIZZAZIONE GEOGRAFICO-AMMINISTRATIVA

PRVP - Provincia	UD
PRVC - Comune	Tarvisio
PRVF - Frazione	Camporosso

RP - REPERIMENTO**LGI - COORDINATE I.G.M. O ALTRO**

LGII - Istituto	I.G.M.
LGIT - Denominazione tavoletta	Camporosso
LGIN - Numero foglio	14A
LGIQ - Sigla quadrante	IV SO
LGIC - Altre coordinate significative	46°30'30"N, 1°04'15"E

LGC - PARTICELLE CATASTALI

LGCC - Comune	Tarvisio
LGCM - Foglio	1
LGCR - Particelle	222
LGCO - Proprietari	ex proprietà di Vora T.
SPR - Specifiche di reperimento	Camporosso, via Molino 18, B3 (limite con B2), livello 4 (nero superficiale). Dalla demolizione del testimone

DSC - DATI DI SCAVO

DSCF - Ente responsabile	SA PD
DSCA - Autori dello scavo	Rigoni M.
DSCD - Data di scavo	1982/07/27

OG - OGGETTO**OGT - OGGETTO**

OGTD - Definizione	AE3
CLS - Classe e produzione	monete

SGT - SOGGETTO

SGTI - Identificazione	R/ Testa a destra; V/ Vittoria a sinistra con corona e palma
-------------------------------	--

DT - CRONOLOGIA**DTZ - CRONOLOGIA GENERICA**

DTZG - Secolo	IV sec. d.C.
----------------------	--------------

DTS - CRONOLOGIA SPECIFICA

DTSI - Da	364 d.C.
DTSF - A	383 d.C.
DTM - Motivazione cronologia	bibliografia

AU - DEFINIZIONE CULTURALE**EDT - EDITORI/STAMPATORI**

EDTZ - Zecca	zecca di Roma
EDTA - Autorità	autorità n.i.

MT - DATI TECNICI

MTC - Materia e tecnica	bronzo coniato
--------------------------------	----------------

MIS - MISURE

MISU - Unità	mm.
MISD - Diametro	14
MISG - Peso	0.81
MISV - Varie	andamento degli assi: h 12

CO - CONSERVAZIONE**STC - STATO DI CONSERVAZIONE**

STCC - Stato di conservazione	frammentario
STCS - Indicazioni specifiche	pessimo

DA - DATI ANALITICI**DES - DESCRIZIONE**

DESO - Indicazioni sull'oggetto	moneta di bronzo
DESS - Indicazioni sul soggetto	R/ Testa a destra; V/ Vittoria a sinistra con corona e palma

ISR - ISCRIZIONI

ISRC - Classe di appartenenza	monetale
ISRL - Lingua	Latino
ISRS - Tecnica di scrittura	a rilievo
ISRT - Tipo di caratteri	lettere capitali
ISRP - Posizione	V/ lungo il bordo, all'esergo
ISRI - Trascrizione	V/[SECVRITAS-REIPVBLICAE], [R SE]CVNDA

TU - CONDIZIONE GIURIDICA E VINCOLI**CDG - CONDIZIONE GIURIDICA**

CDGG - Indicazione generica	proprietà Stato
CDGS - Indicazione specifica	Ministero Beni Culturali

DO - FONTI E DOCUMENTI DI RIFERIMENTO**FTA - FOTOGRAFIE**

FTAX - Genere	fotografia allegata
FTAP - Tipo	positivo b/n
FTAN - Codice identificativo	47039

FTA - FOTOGRAFIE

FTAX - Genere	fotografia allegata
FTAP - Tipo	positivo b/n
FTAN - Codice identificativo	47040

BIB - BIBLIOGRAFIA

BIBX - Genere	bibliografia di confronto
BIBA - Autore	LRBC
BIBD - Anno di edizione	1965

BIBN - V., pp., nn.	tav. III n. 527
BIBH - Sigla per citazione	00000002
CM - COMPILAZIONE	
CMP - COMPILAZIONE	
CMPD - Data	2001
CMPN - Nome compilatore	Marcer J.
FUR - Funzionario responsabile	Vitri S.