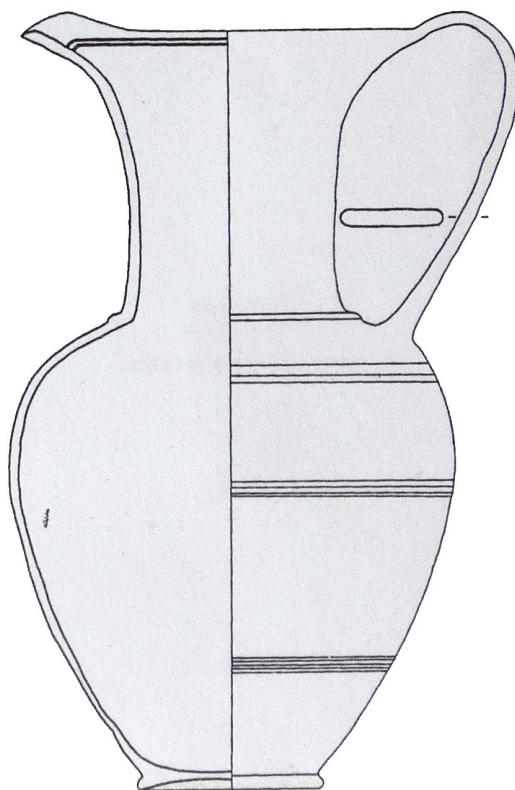


# SCHEDA



## CD - CODICI

TSK - Tipo di scheda	RA
LIR - Livello di ricerca	P
NCT - CODICE UNIVOCO	
NCTR - Codice regione	06
NCTN - Numero catalogo generale	00019624
ESC - Ente schedatore	S102
ECP - Ente competente	S102

## LC - LOCALIZZAZIONE

### PVC - LOCALIZZAZIONE GEOGRAFICO-AMMINISTRATIVA

PVCP - Provincia	PN
PVCC - Comune	Pordenone

### LDC - COLLOCAZIONE SPECIFICA

LDCT - Tipologia	palazzo
LDCN - Denominazione attuale	Palazzo Amalteo
LDCU - Indirizzo	via della Motta, 16
LDCM - Denominazione raccolta	Museo delle scienze

## UB - UBICAZIONE

### INV - INVENTARIO DI MUSEO O SOPRINTENDENZA

INVN - Numero	Aq 220242
---------------	-----------

<b>INVD - Data</b>	2001
<b>LA - ALTRE LOCALIZZAZIONI</b>	
<b>TCL - Tipo di Localizzazione</b>	provenienza
<b>PRV - LOCALIZZAZIONE GEOGRAFICO-AMMINISTRATIVA</b>	
<b>PRVP - Provincia</b>	PN
<b>PRVC - Comune</b>	Roveredo in Piano
<b>PRC - COLLOCAZIONE SPECIFICA</b>	
<b>PRCT - Tipologia</b>	casa
<b>PRCM - Denominazione raccolta</b>	collezione privata Micheluzzi Mafalda
<b>PRD - DATA</b>	
<b>PRDI - Data ingresso</b>	?
<b>PRDU - Data uscita</b>	2001
<b>OG - OGGETTO</b>	
<b>OGT - OGGETTO</b>	
<b>OGTD - Definizione</b>	oinochoe a bocca trilobata
<b>OGTT - Tipologia</b>	Rasmussen 3a
<b>CLS - Classe e produzione</b>	bucchero
<b>DT - CRONOLOGIA</b>	
<b>DTZ - CRONOLOGIA GENERICA</b>	
<b>DTZG - Secolo</b>	sec. VII-VI a.C.
<b>DTS - CRONOLOGIA SPECIFICA</b>	
<b>DTSI - Da</b>	625 a.C.
<b>DTSV - Validità</b>	post
<b>DTSF - A</b>	575 a.C.
<b>DTSL - Validità</b>	ante
<b>DTM - Motivazione cronologia</b>	bibliografia
<b>AU - DEFINIZIONE CULTURALE</b>	
<b>ATB - AMBITO CULTURALE</b>	
<b>ATBD - Denominazione</b>	ambito etrusco meridionale
<b>ATBM - Motivazione dell'attribuzione</b>	analisi stilistica
<b>MT - DATI TECNICI</b>	
<b>MTC - Materia e tecnica</b>	bucchero/ a tornio veloce
<b>MIS - MISURE</b>	
<b>MISU - Unità</b>	cm
<b>MISA - Altezza</b>	24
<b>MISD - Diametro</b>	13.8
<b>MISV - Varie</b>	diametro bocca 12.5
<b>MISV - Varie</b>	diametro fondo 5.5
<b>CO - CONSERVAZIONE</b>	
<b>STC - STATO DI CONSERVAZIONE</b>	
<b>STCC - Stato di</b>	

<b>conservazione</b>	mutilo
<b>STCS - Indicazioni specifiche</b>	orlo parzialmente integrato
<b>DA - DATI ANALITICI</b>	
<b>DES - DESCRIZIONE</b>	
<b>DESO - Indicazioni sull'oggetto</b>	Oinochoe con orlo trilobato estroflesso, ansa a nastro, collo a profilo concavo, collarino rilevato tra collo e spalla, corpo piriforme, piede ad anello; sul corpo tre fasci di linee orizzontali e parallele incise.
<b>TU - CONDIZIONE GIURIDICA E VINCOLI</b>	
<b>ACQ - ACQUISIZIONE</b>	
<b>ACQT - Tipo acquisizione</b>	donazione
<b>ACQN - Nome</b>	Micheluz Mafalda
<b>ACQD - Data acquisizione</b>	2001
<b>ACQL - Luogo acquisizione</b>	PN/ Pordenone
<b>CDG - CONDIZIONE GIURIDICA</b>	
<b>CDGG - Indicazione generica</b>	proprietà Stato
<b>CDGS - Indicazione specifica</b>	Ministero per i Beni e le Attività Culturali
<b>DO - FONTI E DOCUMENTI DI RIFERIMENTO</b>	
<b>FTA - FOTOGRAFIE</b>	
<b>FTAX - Genere</b>	documentazione allegata
<b>FTAP - Tipo</b>	riproduzione di disegno tecnico
<b>FTAN - Codice identificativo</b>	New_1490262239988
<b>DRA - DOCUMENTAZIONE GRAFICA</b>	
<b>DRAT - Tipo</b>	sezione e prospetto
<b>DRAS - Scala</b>	1:1
<b>DRAE - Ente proprietario</b>	SBAAAAS TS
<b>DRAN - Codice identificativo</b>	SBAAAAS TS 3/PN/2001/a
<b>DRAA - Autore</b>	Privitera S.
<b>DRAD - Data</b>	2001
<b>BIB - BIBLIOGRAFIA</b>	
<b>BIBX - Genere</b>	bibliografia di confronto
<b>BIBA - Autore</b>	Rasmussen T. B.
<b>BIBD - Anno di edizione</b>	1979
<b>BIBN - V., pp., nn.</b>	pp. 78-79
<b>BIBI - V., tavv., figg.</b>	t. 8, f. 31
<b>BIBH - Sigla per citazione</b>	00000075
<b>MST - MOSTRE</b>	
<b>MSTT - Titolo</b>	Testimonianze d'Etruria
<b>MSTL - Luogo</b>	Pordenone
<b>MSTD - Data</b>	2001
<b>CM - COMPILAZIONE</b>	

**CMP - COMPILAZIONE****CMPD - Data**

2002

**CMPN - Nome compilatore**

Privitera S.

**FUR - Funzionario  
responsabile**

Ventura P.

**AN - ANNOTAZIONI****OSS - Osservazioni**

Munsell N3. Superficie lucidata.