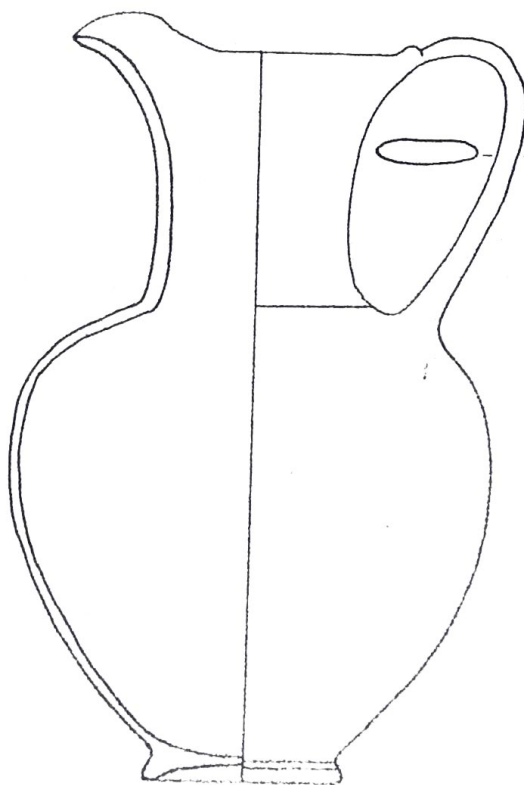


SCHEDA



CD - CODICI

TSK - Tipo di scheda RA

LIR - Livello di ricerca P

NCT - CODICE UNIVOCO

NCTR - Codice regione 06

NCTN - Numero catalogo generale 00019626

ESC - Ente schedatore S102

ECP - Ente competente S102

LC - LOCALIZZAZIONE

PVC - LOCALIZZAZIONE GEOGRAFICO-AMMINISTRATIVA

PVCP - Provincia PN

PVCC - Comune Pordenone

LDC - COLLOCAZIONE SPECIFICA

LDCT - Tipologia palazzo

LDCN - Denominazione attuale Palazzo Amalteo

LDCU - Indirizzo via della Motta, 16

LDCM - Denominazione raccolta Museo delle scienze

UB - UBICAZIONE

INV - INVENTARIO DI MUSEO O SOPRINTENDENZA

INVN - Numero Aq 220244

INVD - Data 2001

LA - ALTRE LOCALIZZAZIONI

TCL - Tipo di Localizzazione provenienza

PRV - LOCALIZZAZIONE GEOGRAFICO-AMMINISTRATIVA

PRVP - Provincia PN

PRVC - Comune Roveredo in Piano

PRC - COLLOCAZIONE SPECIFICA

PRCT - Tipologia casa

PRCM - Denominazione
raccolta collezione privata Micheluzzi Mafalda**PRD - DATA**

PRDI - Data ingresso ?

PRDU - Data uscita 2001

OG - OGGETTO**OGT - OGGETTO**

OGTD - Definizione oinochoe a bocca trilobata

OGTT - Tipologia Rasmussen 3a

CLS - Classe e produzione bucchero

DT - CRONOLOGIA**DTZ - CRONOLOGIA GENERICA**

DTZG - Secolo sec. VII-VI a.C.

DTS - CRONOLOGIA SPECIFICA

DTSI - Da 620 a.C.

DTSV - Validità post

DTSF - A 575 a.C.

DTSL - Validità ante

DTM - Motivazione cronologia bibliografia

AU - DEFINIZIONE CULTURALE**ATB - AMBITO CULTURALE**

ATBD - Denominazione ambito etrusco meridionale

ATBM - Motivazione
dell'attribuzione analisi stilistica**MT - DATI TECNICI**

MTC - Materia e tecnica bucchero/ a tornio veloce

MIS - MISURE

MISU - Unità cm

MISA - Altezza 15.5

MISD - Diametro 9.7

MISV - Varie diametro bocca 7.8

MISV - Varie diametro fondo 3.8

CO - CONSERVAZIONE

STC - STATO DI CONSERVAZIONE

STCC - Stato di conservazione	integro
--------------------------------------	---------

DA - DATI ANALITICI**DES - DESCRIZIONE**

DESO - Indicazioni sull'oggetto	Oinochoe con orlo trilobato estroflesso, ansa a nastro con apofisi triangolari all'attacco sull'orlo, collo a profilo concavo, corpo piriforme e piede ad anello.
--	---

TU - CONDIZIONE GIURIDICA E VINCOLI**ACQ - ACQUISIZIONE**

ACQT - Tipo acquisizione	donazione
ACQN - Nome	Micheluz Mafalda
ACQD - Data acquisizione	2001
ACQL - Luogo acquisizione	PN/ Pordenone

CDG - CONDIZIONE GIURIDICA

CDGG - Indicazione generica	proprietà Stato
CDGS - Indicazione specifica	Ministero per i Beni e le Attività Culturali

DO - FONTI E DOCUMENTI DI RIFERIMENTO**FTA - FOTOGRAFIE**

FTAX - Genere	documentazione allegata
FTAP - Tipo	riproduzione di disegno tecnico
FTAN - Codice identificativo	New_1490261753705

DRA - DOCUMENTAZIONE GRAFICA

DRAT - Tipo	sezione e prospetto
DRAS - Scala	1:1
DRAE - Ente proprietario	SBAAAAS TS
DRAN - Codice identificativo	SBAAAAS TS 4/PN/2001/b
DRAA - Autore	Privitera S.
DRAD - Data	2001

BIB - BIBLIOGRAFIA

BIBX - Genere	bibliografia di confronto
BIBA - Autore	Rasmussen T. B.
BIBD - Anno di edizione	1979
BIBN - V., pp., nn.	pp. 78-79
BIBI - V., tavv., figg.	t. 8, f. 34
BIBH - Sigla per citazione	00000075

MST - MOSTRE

MSTT - Titolo	Testimonianze d'Etruria
MSTL - Luogo	Pordenone
MSTD - Data	2001

CM - COMPILAZIONE

CMP - COMPILAZIONE**CMPD - Data**

2002

CMPN - Nome compilatore

Privitera S.

**FUR - Funzionario
responsabile**

Ventura P.

AN - ANNOTAZIONI**OSS - Osservazioni**

Munsell N2. Superficie lucidata.