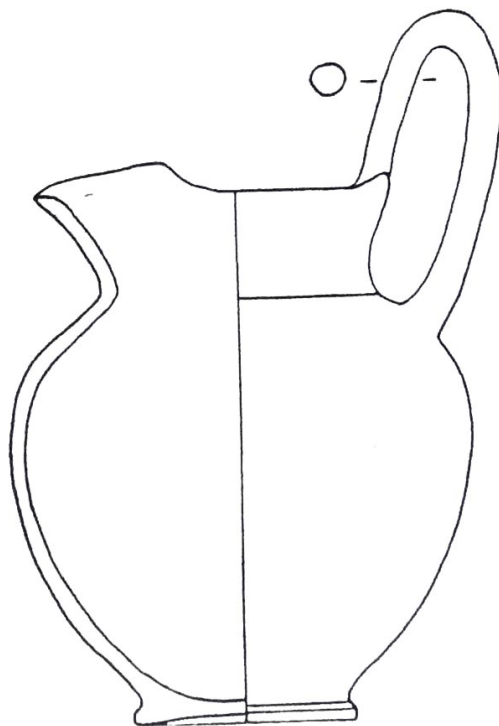


# SCHEDA



## CD - CODICI

TSK - Tipo di scheda	RA
LIR - Livello di ricerca	P
<b>NCT - CODICE UNIVOCO</b>	
NCTR - Codice regione	06
NCTN - Numero catalogo generale	00019628
ESC - Ente schedatore	S102
ECP - Ente competente	S102

## LC - LOCALIZZAZIONE

### PVC - LOCALIZZAZIONE GEOGRAFICO-AMMINISTRATIVA

PVCP - Provincia	PN
PVCC - Comune	Pordenone

### LDC - COLLOCAZIONE SPECIFICA

LDCT - Tipologia	palazzo
LDCN - Denominazione attuale	Palazzo Amalteo
LDCU - Indirizzo	via della Motta, 16
LDCM - Denominazione raccolta	Museo delle scienze

## UB - UBICAZIONE

### INV - INVENTARIO DI MUSEO O SOPRINTENDENZA

INVN - Numero	Aq 220246
INVD - Data	2001
<b>LA - ALTRE LOCALIZZAZIONI</b>	
TCL - Tipo di Localizzazione	provenienza
<b>PRV - LOCALIZZAZIONE GEOGRAFICO-AMMINISTRATIVA</b>	
PRVP - Provincia	PN
PRVC - Comune	Roveredo in Piano
<b>PRC - COLLOCAZIONE SPECIFICA</b>	
PRCT - Tipologia	casa
PRCM - Denominazione raccolta	collezione privata Micheluzzi Mafalda
<b>PRD - DATA</b>	
PRDI - Data ingresso	?
PRDU - Data uscita	2001
<b>OG - OGGETTO</b>	
<b>OGT - OGGETTO</b>	
OGTD - Definizione	oinochoe a bocca trilobata
OGTT - Tipologia	Rasmussen 8a
CLS - Classe e produzione	bucchero
<b>DT - CRONOLOGIA</b>	
<b>DTZ - CRONOLOGIA GENERICA</b>	
DTZG - Secolo	sec. VI a.C.
<b>DTS - CRONOLOGIA SPECIFICA</b>	
DTSI - Da	574 a. C.
DTSV - Validità	post
DTSF - A	500 a. C.
DTSL - Validità	ante
DTM - Motivazione cronologia	bibliografia
<b>AU - DEFINIZIONE CULTURALE</b>	
<b>ATB - AMBITO CULTURALE</b>	
ATBD - Denominazione	ambito etrusco meridionale
ATBM - Motivazione dell'attribuzione	analisi stilistica
<b>MT - DATI TECNICI</b>	
MTC - Materia e tecnica	bucchero/ a tornio veloce
<b>MIS - MISURE</b>	
MISU - Unità	cm
MISA - Altezza	13
MISD - Diametro	8.5
MISV - Varie	altezza all'orlo 10.2
MISV - Varie	diametro fondo 4
<b>CO - CONSERVAZIONE</b>	
<b>STC - STATO DI CONSERVAZIONE</b>	

<b>STCC - Stato di conservazione</b>	integro
<b>DA - DATI ANALITICI</b>	
<b>DES - DESCRIZIONE</b>	
<b>DESO - Indicazioni sull'oggetto</b>	Oinochoe con orlo trilobato, ansa a bastoncello sopraelevata, breve collo troncoconico, corpo ovoide, piede ad anello.
<b>TU - CONDIZIONE GIURIDICA E VINCOLI</b>	
<b>ACQ - ACQUISIZIONE</b>	
<b>ACQT - Tipo acquisizione</b>	donazione
<b>ACQN - Nome</b>	Micheluz Mafalda
<b>ACQD - Data acquisizione</b>	2001
<b>ACQL - Luogo acquisizione</b>	PN/ Pordenone
<b>CDG - CONDIZIONE GIURIDICA</b>	
<b>CDGG - Indicazione generica</b>	proprietà Stato
<b>CDGS - Indicazione specifica</b>	Ministero per i Beni e le Attività Culturali
<b>DO - FONTI E DOCUMENTI DI RIFERIMENTO</b>	
<b>FTA - FOTOGRAFIE</b>	
<b>FTAX - Genere</b>	documentazione allegata
<b>FTAP - Tipo</b>	riproduzione di disegno tecnico
<b>FTAN - Codice identificativo</b>	New_1490262479387
<b>DRA - DOCUMENTAZIONE GRAFICA</b>	
<b>DRAT - Tipo</b>	sezione e prospetto
<b>DRAS - Scala</b>	1:1
<b>DRAE - Ente proprietario</b>	SBAAAAS TS
<b>DRAN - Codice identificativo</b>	SBAAAAS TS 5/PN/2001/b
<b>DRAA - Autore</b>	Privitera S.
<b>DRAD - Data</b>	2001
<b>BIB - BIBLIOGRAFIA</b>	
<b>BIBX - Genere</b>	bibliografia di confronto
<b>BIBA - Autore</b>	Rasmussen T. B.
<b>BIBD - Anno di edizione</b>	1979
<b>BIBN - V., pp., nn.</b>	pp. 86-87
<b>BIBH - Sigla per citazione</b>	00000075
<b>MST - MOSTRE</b>	
<b>MSTT - Titolo</b>	Testimonianze d'Etruria
<b>MSTL - Luogo</b>	Pordenone
<b>MSTD - Data</b>	2001
<b>CM - COMPILAZIONE</b>	
<b>CMP - COMPILAZIONE</b>	
<b>CMPD - Data</b>	2002
<b>CMPN - Nome compilatore</b>	Privitera S.

**FUR - Funzionario  
responsabile**

Ventura P.

**AN - ANNOTAZIONI**

**OSS - Osservazioni**

Munsell N2. Superficie lucidata.