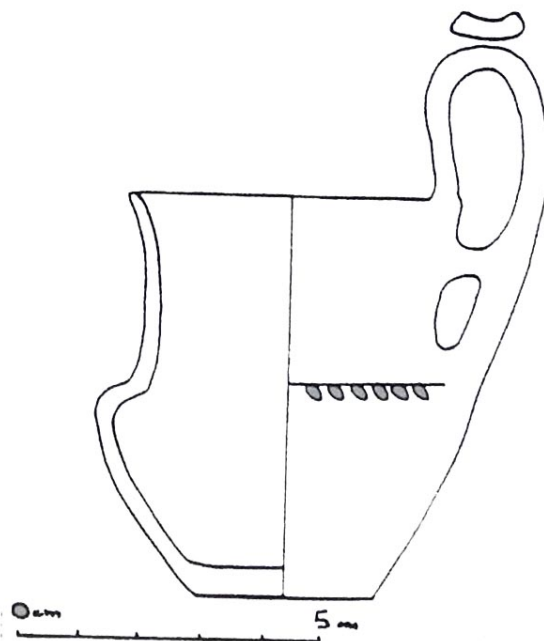


SCHEDA



CD - CODICI

TSK - Tipo di scheda	RA
LIR - Livello di ricerca	P
NCT - CODICE UNIVOCO	
NCTR - Codice regione	06
NCTN - Numero catalogo generale	00019630
ESC - Ente schedatore	S102
ECP - Ente competente	S102

LC - LOCALIZZAZIONE

PVC - LOCALIZZAZIONE GEOGRAFICO-AMMINISTRATIVA

PVCP - Provincia	PN
PVCC - Comune	Pordenone

LDC - COLLOCAZIONE SPECIFICA

LDCT - Tipologia	palazzo
LDCN - Denominazione attuale	Palazzo Amalteo
LDCU - Indirizzo	via della Motta, 16
LDCM - Denominazione raccolta	Museo delle scienze

UB - UBICAZIONE

INV - INVENTARIO DI MUSEO O SOPRINTENDENZA

INVN - Numero	Aq 220248
INVD - Data	2001

LA - ALTRE LOCALIZZAZIONI

TCL - Tipo di Localizzazione provenienza

PRV - LOCALIZZAZIONE GEOGRAFICO-AMMINISTRATIVA

PRVP - Provincia PN

PRVC - Comune Roveredo in Piano

PRC - COLLOCAZIONE SPECIFICA

PRCT - Tipologia casa

PRCM - Denominazione raccolta collezione privata Micheluzzi Mafalda

PRD - DATA

PRDI - Data ingresso ?

PRDU - Data uscita 2001

OG - OGGETTO**OGT - OGGETTO**

OGTD - Definizione attingitoio

OGTT - Tipologia Rasmussen 1a

CLS - Classe e produzione bucchero

DT - CRONOLOGIA**DTZ - CRONOLOGIA GENERICA**

DTZG - Secolo sec. VII a.C.

DTZS - Frazione di secolo seconda metà

DTS - CRONOLOGIA SPECIFICA

DTSI - Da 649 a. C.

DTSV - Validità post

DTSF - A 600 a. C.

DTSL - Validità ante

DTM - Motivazione cronologia bibliografia

AU - DEFINIZIONE CULTURALE**ATB - AMBITO CULTURALE**

ATBD - Denominazione ambito etrusco meridionale

ATBM - Motivazione dell'attribuzione analisi stilistica

MT - DATI TECNICI

MTC - Materia e tecnica bucchero/ a tornio veloce

MIS - MISURE

MISU - Unità cm

MISA - Altezza 8

MISD - Diametro 6.2

MISV - Varie altezza all'orlo 6.5

MISV - Varie diametro fondo 2.9

CO - CONSERVAZIONE**STC - STATO DI CONSERVAZIONE**

STCC - Stato di

conservazione	integro
DA - DATI ANALITICI	
DES - DESCRIZIONE	
DESO - Indicazioni sull'oggetto	Attingitoio con orlo assottigliato ed estroflesso, ansa a nastro sormontante insellata superiormente e bifora, ampio collo cilindrico, carena pronunciata, corpo ovoide schiacciato, fondo piano; sulla carena tacche oblique.
TU - CONDIZIONE GIURIDICA E VINCOLI	
ACQ - ACQUISIZIONE	
ACQT - Tipo acquisizione	donazione
ACQN - Nome	Micheluz Mafalda
ACQD - Data acquisizione	2001
ACQL - Luogo acquisizione	PN/ Pordenone
CDG - CONDIZIONE GIURIDICA	
CDGG - Indicazione generica	proprietà Stato
CDGS - Indicazione specifica	Ministero per i Beni e le Attività Culturali
DO - FONTI E DOCUMENTI DI RIFERIMENTO	
FTA - FOTOGRAFIE	
FTAX - Genere	documentazione allegata
FTAP - Tipo	riproduzione di disegno tecnico
FTAN - Codice identificativo	New_1490262647302
DRA - DOCUMENTAZIONE GRAFICA	
DRAT - Tipo	sezione e prospetto
DRAS - Scala	1:1
DRAE - Ente proprietario	SBAAAAS TS
DRAN - Codice identificativo	SBAAAAS TS 6/PN/2001/b
DRAA - Autore	Privitera S.
DRAD - Data	2001
BIB - BIBLIOGRAFIA	
BIBX - Genere	bibliografia di confronto
BIBA - Autore	Rasmussen T. B.
BIBD - Anno di edizione	1979
BIBN - V., pp., nn.	pp. 89-90
BIBH - Sigla per citazione	00000075
MST - MOSTRE	
MSTT - Titolo	Testimonianze d'Etruria
MSTL - Luogo	Pordenone
MSTD - Data	2001
CM - COMPILAZIONE	
CMP - COMPILAZIONE	
CMPD - Data	2002

CMPN - Nome compilatore	Privitera S.
FUR - Funzionario responsabile	Ventura P.
AN - ANNOTAZIONI	
OSS - Osservazioni	Munsell 5 YR/2.5. Cottura non omogenea, superficie lucidata.