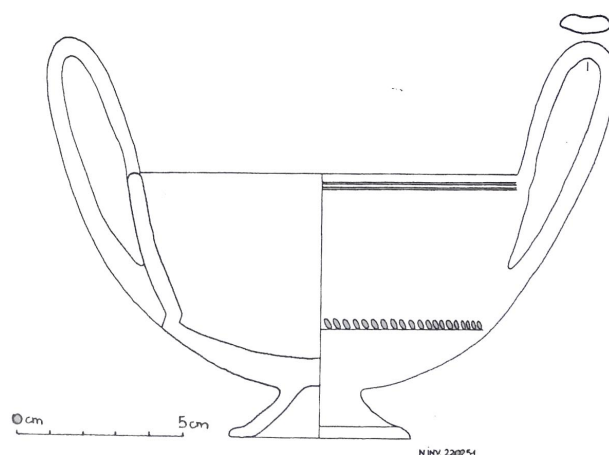


# SCHEDA



## CD - CODICI

TSK - Tipo di scheda	RA
LIR - Livello di ricerca	P
NCT - CODICE UNIVOCO	
NCTR - Codice regione	06
NCTN - Numero catalogo generale	00019633
ESC - Ente schedatore	S102
ECP - Ente competente	S102

## LC - LOCALIZZAZIONE

### PVC - LOCALIZZAZIONE GEOGRAFICO-AMMINISTRATIVA

PVCP - Provincia	PN
PVCC - Comune	Pordenone

### LDC - COLLOCAZIONE SPECIFICA

LDCT - Tipologia	palazzo
LDCN - Denominazione attuale	Palazzo Amalteo
LDCU - Indirizzo	via della Motta, 16
LDCM - Denominazione raccolta	Museo delle scienze

## UB - UBICAZIONE

### INV - INVENTARIO DI MUSEO O SOPRINTENDENZA

INVN - Numero	Aq 220251
INVD - Data	2001

## LA - ALTRE LOCALIZZAZIONI

TCL - Tipo di Localizzazione	provenienza
------------------------------	-------------

**PRV - LOCALIZZAZIONE GEOGRAFICO-AMMINISTRATIVA**

<b>PRVP - Provincia</b>	PN
<b>PRVC - Comune</b>	Roveredo in Piano

**PRC - COLLOCAZIONE SPECIFICA**

<b>PRCT - Tipologia</b>	casa
<b>PRCM - Denominazione raccolta</b>	collezione privata Micheluzzi Mafalda

**PRD - DATA**

<b>PRDI - Data ingresso</b>	?
<b>PRDU - Data uscita</b>	2001

**OG - OGGETTO****OGT - OGGETTO**

<b>OGTD - Definizione</b>	kantharos
<b>OGTT - Tipologia</b>	Rasmussen 3e
<b>CLS - Classe e produzione</b>	bucchero

**DT - CRONOLOGIA****DTZ - CRONOLOGIA GENERICA**

<b>DTZG - Secolo</b>	sec. VII-VI a.C.
----------------------	------------------

**DTS - CRONOLOGIA SPECIFICA**

<b>DTSI - Da</b>	624 a.C.
<b>DTSV - Validità</b>	post
<b>DTSF - A</b>	550 a.C.
<b>DTSL - Validità</b>	ante
<b>DTM - Motivazione cronologia</b>	bibliografia

**AU - DEFINIZIONE CULTURALE****ATB - AMBITO CULTURALE**

<b>ATBD - Denominazione</b>	ambito etrusco meridionale
<b>ATBM - Motivazione dell'attribuzione</b>	analisi stilistica

**MT - DATI TECNICI**

<b>MTC - Materia e tecnica</b>	bucchero/ a tornio veloce
--------------------------------	---------------------------

**MIS - MISURE**

<b>MISU - Unità</b>	cm
<b>MISA - Altezza</b>	11.8
<b>MISD - Diametro</b>	11.4
<b>MISV - Varie</b>	altezza all'orlo 7.8
<b>MISV - Varie</b>	diametro fondo 5.4

**CO - CONSERVAZIONE****STC - STATO DI CONSERVAZIONE**

<b>STCC - Stato di conservazione</b>	integro
<b>STCS - Indicazioni specifiche</b>	incrostazioni superficiali

**DA - DATI ANALITICI****DES - DESCRIZIONE****DESO - Indicazioni  
sull'oggetto**

Kantharos con orlo arrotondato, anse a nastro sormontanti leggermente insellate, vasca troncoconica carenata, carena a spigolo vivo, basso piede a tromba; due coppie di incisioni lineari parallele; sulla carena tacche oblique.

**TU - CONDIZIONE GIURIDICA E VINCOLI****ACQ - ACQUISIZIONE****ACQT - Tipo acquisizione**

donazione

**ACQN - Nome**

Micheluz Mafalda

**ACQD - Data acquisizione**

2001

**ACQL - Luogo acquisizione**

PN/ Pordenone

**CDG - CONDIZIONE GIURIDICA****CDGG - Indicazione  
generica**

proprietà Stato

**CDGS - Indicazione  
specificata**

Ministero per i Beni e le Attività Culturali

**DO - FONTI E DOCUMENTI DI RIFERIMENTO****FTA - FOTOGRAFIE****FTAX - Genere**

documentazione allegata

**FTAP - Tipo**

riproduzione di disegno tecnico

**FTAN - Codice identificativo**

New\_1490264753124

**DRA - DOCUMENTAZIONE GRAFICA****DRAT - Tipo**

sezione e prospetto

**DRAS - Scala**

1:1

**DRAE - Ente proprietario**

SBAAAAS TS

**DRAN - Codice  
identificativo**

SBAAAAS TS 8/PN/2001/a

**DRAA - Autore**

Privitera S.

**DRAD - Data**

2001

**BIB - BIBLIOGRAFIA****BIBX - Genere**

bibliografia di confronto

**BIBA - Autore**

Rasmussen T. B.

**BIBD - Anno di edizione**

1979

**BIBN - V., pp., nn.**

pp. 104-106

**BIBI - V., tavv., figg.**

t. 32, f. 168

**BIBH - Sigla per citazione**

00000075

**MST - MOSTRE****MSTT - Titolo**

Testimonianze d'Etruria

**MSTL - Luogo**

Pordenone

**MSTD - Data**

2001

**CM - COMPILAZIONE****CMP - COMPILAZIONE****CMPD - Data**

2002

<b>CMPN - Nome compilatore</b>	Privitera S.
<b>FUR - Funzionario responsabile</b>	Ventura P.
<b>AN - ANNOTAZIONI</b>	
<b>OSS - Osservazioni</b>	Munsell 2.5YR/2.5. Lucidato esternamente ed internamente.