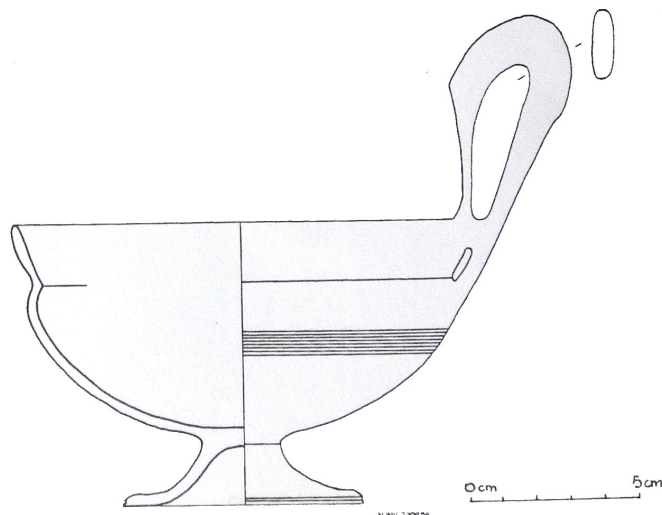


# SCHEDA



## CD - CODICI

TSK - Tipo di scheda	RA
LIR - Livello di ricerca	P
NCT - CODICE UNIVOCO	
NCTR - Codice regione	06
NCTN - Numero catalogo generale	00019638
ESC - Ente schedatore	S102
ECP - Ente competente	S102

## LC - LOCALIZZAZIONE

### PVC - LOCALIZZAZIONE GEOGRAFICO-AMMINISTRATIVA

PVCP - Provincia	PN
PVCC - Comune	Pordenone

### LDC - COLLOCAZIONE SPECIFICA

LDCT - Tipologia	palazzo
LDCN - Denominazione attuale	Palazzo Amalteo
LDCU - Indirizzo	via della Motta, 16
LDCM - Denominazione raccolta	Museo delle scienze

## UB - UBICAZIONE

### INV - INVENTARIO DI MUSEO O SOPRINTENDENZA

INVN - Numero	Aq 220256
INVD - Data	2001

## LA - ALTRE LOCALIZZAZIONI

TCL - Tipo di Localizzazione	provenienza
------------------------------	-------------

### PRV - LOCALIZZAZIONE GEOGRAFICO-AMMINISTRATIVA

PRVP - Provincia	PN
PRVC - Comune	Roveredo in Piano

**PRC - COLLOCAZIONE SPECIFICA**

<b>PRCT - Tipologia</b>	casa
<b>PRCM - Denominazione raccolta</b>	collezione privata Micheluzzi Mafalda

**PRD - DATA**

<b>PRDI - Data ingresso</b>	?
<b>PRDU - Data uscita</b>	2001

**OG - OGGETTO****OGT - OGGETTO**

<b>OGTD - Definizione</b>	kyathos
<b>OGTT - Tipologia</b>	Rasmussen 4b
<b>CLS - Classe e produzione</b>	bucchero

**DT - CRONOLOGIA****DTZ - CRONOLOGIA GENERICA**

<b>DTZG - Secolo</b>	sec. VII-VI a.C.
----------------------	------------------

**DTS - CRONOLOGIA SPECIFICA**

<b>DTSI - Da</b>	624 a.C.
<b>DTSV - Validità</b>	post
<b>DTSF - A</b>	550 a.C.
<b>DTSL - Validità</b>	ante
<b>DTM - Motivazione cronologia</b>	bibliografia

**AU - DEFINIZIONE CULTURALE****ATB - AMBITO CULTURALE**

<b>ATBD - Denominazione</b>	ambito etrusco meridionale
<b>ATBM - Motivazione dell'attribuzione</b>	analisi stilistica

**MT - DATI TECNICI**

<b>MTC - Materia e tecnica</b>	bucchero/ a tornio veloce
--------------------------------	---------------------------

**MIS - MISURE**

<b>MISU - Unità</b>	cm
<b>MISA - Altezza</b>	14.3
<b>MISD - Diametro</b>	13.3
<b>MISV - Varie</b>	altezza all'orlo 8.3
<b>MISV - Varie</b>	diametro fondo 7

**CO - CONSERVAZIONE****STC - STATO DI CONSERVAZIONE**

<b>STCC - Stato di conservazione</b>	integro
--------------------------------------	---------

**DA - DATI ANALITICI****DES - DESCRIZIONE**

<b>DESO - Indicazioni sull'oggetto</b>	Kyathos con orlo arrotondato, ansa a nastro sormontante bifora appiattita agli attacchi con orlo e spalla, vasca emisferica, basso piede a tromba; sul corpo un fascio di incisioni lineari orizzontali e parallele.
--	--

**TU - CONDIZIONE GIURIDICA E VINCOLI**

**ACQ - ACQUISIZIONE**

<b>ACQT - Tipo acquisizione</b>	donazione
<b>ACQN - Nome</b>	Micheluz Mafalda
<b>ACQD - Data acquisizione</b>	2001
<b>ACQL - Luogo acquisizione</b>	PN/ Pordenone

**CDG - CONDIZIONE GIURIDICA**

<b>CDGG - Indicazione generica</b>	proprietà Stato
<b>CDGS - Indicazione specifica</b>	Ministero per i Beni e le Attività Culturali

**DO - FONTI E DOCUMENTI DI RIFERIMENTO****FTA - FOTOGRAFIE**

<b>FTAX - Genere</b>	documentazione allegata
<b>FTAP - Tipo</b>	riproduzione di disegno tecnico
<b>FTAN - Codice identificativo</b>	New_1490264528348

**DRA - DOCUMENTAZIONE GRAFICA**

<b>DRAT - Tipo</b>	sezione e prospetto
<b>DRAS - Scala</b>	1:1
<b>DRAE - Ente proprietario</b>	SBAAAAS TS
<b>DRAN - Codice identificativo</b>	SBAAAAS TS 10/PN/2001/b
<b>DRAA - Autore</b>	Privitera S.
<b>DRAD - Data</b>	2001

**BIB - BIBLIOGRAFIA**

<b>BIBX - Genere</b>	bibliografia di confronto
<b>BIBA - Autore</b>	Rasmussen T. B.
<b>BIBD - Anno di edizione</b>	1979
<b>BIBN - V., pp., nn.</b>	p. 115-116
<b>BIBI - V., tavv., figg.</b>	t. 36, ff. 200 e 202
<b>BIBH - Sigla per citazione</b>	00000075

**MST - MOSTRE**

<b>MSTT - Titolo</b>	Testimonianze d'Etruria
<b>MSTL - Luogo</b>	Pordenone
<b>MSTD - Data</b>	2001

**CM - COMPILAZIONE****CMP - COMPILAZIONE**

<b>CMPD - Data</b>	2002
<b>CMPN - Nome compilatore</b>	Privitera S.
<b>FUR - Funzionario responsabile</b>	Ventura P.

**AN - ANNOTAZIONI**

<b>OSS - Osservazioni</b>	Munsell N2. Lucidato esternamente.
---------------------------	------------------------------------