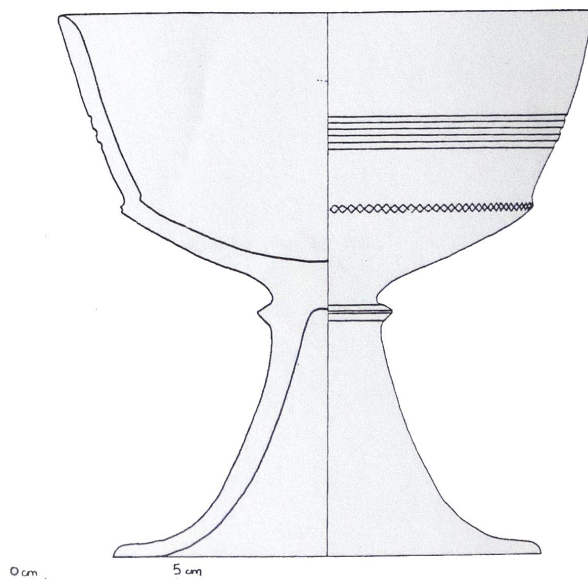


SCHEDA



CD - CODICI

TSK - Tipo di scheda RA

LIR - Livello di ricerca P

NCT - CODICE UNIVOCO

NCTR - Codice regione 06

NCTN - Numero catalogo generale 00019641

ESC - Ente schedatore S102

ECP - Ente competente S102

LC - LOCALIZZAZIONE

PVC - LOCALIZZAZIONE GEOGRAFICO-AMMINISTRATIVA

PVCP - Provincia PN

PVCC - Comune Pordenone

LDC - COLLOCAZIONE SPECIFICA

LDCT - Tipologia palazzo

LDCN - Denominazione attuale Palazzo Amalteo

LDCU - Indirizzo via della Motta, 16

LDCM - Denominazione raccolta Museo delle scienze

UB - UBICAZIONE

INV - INVENTARIO DI MUSEO O SOPRINTENDENZA

INVN - Numero Aq 220259

INVD - Data 2001

LA - ALTRE LOCALIZZAZIONI

TCL - Tipo di Localizzazione provenienza

PRV - LOCALIZZAZIONE GEOGRAFICO-AMMINISTRATIVA

PRVP - Provincia	PN
PRVC - Comune	Roveredo in Piano
PRC - COLLOCAZIONE SPECIFICA	
PRCT - Tipologia	casa
PRCM - Denominazione raccolta	collezione privata Micheluzzi Mafalda
PRD - DATA	
PRDI - Data ingresso	?
PRDU - Data uscita	2001
OG - OGGETTO	
OGT - OGGETTO	
OGTD - Definizione	calice
OGTT - Tipologia	Rasmussen 2d
CLS - Classe e produzione	bucchero
DT - CRONOLOGIA	
DTZ - CRONOLOGIA GENERICA	
DTZG - Secolo	sec. VII-VI a.C.
DTS - CRONOLOGIA SPECIFICA	
DTSI - Da	630 a.C.
DTSV - Validità	post
DTSF - A	550 a.C.
DTSL - Validità	ante
DTM - Motivazione cronologia	bibliografia
AU - DEFINIZIONE CULTURALE	
ATB - AMBITO CULTURALE	
ATBD - Denominazione	ambito etrusco meridionale
ATBM - Motivazione dell'attribuzione	analisi stilistica
MT - DATI TECNICI	
MTC - Materia e tecnica	bucchero/ a tornio veloce
MIS - MISURE	
MISU - Unità	cm
MISA - Altezza	16.5
MISD - Diametro	16.2
MISV - Varie	diametro fondo 13.2
CO - CONSERVAZIONE	
STC - STATO DI CONSERVAZIONE	
STCC - Stato di conservazione	ricomposto
STCS - Indicazioni specifiche	integrazioni sul corpo
DA - DATI ANALITICI	
DES - DESCRIZIONE	

**DESO - Indicazioni
sull'oggetto**

Calice con orlo arrotondato, stretta vasca troncoconica carenata, carena a spigolo vivo, alto piede a tromba con un collarino rilevato; sul corpo tre solcature orizzontali e parallele, sulla carena tacche ravvicinate.

TU - CONDIZIONE GIURIDICA E VINCOLI

ACQ - ACQUISIZIONE

ACQT - Tipo acquisizione	donazione
ACQN - Nome	Micheluz Mafalda
ACQD - Data acquisizione	2001
ACQL - Luogo acquisizione	PN/ Pordenone

CDG - CONDIZIONE GIURIDICA

CDGG - Indicazione generica	proprietà Stato
CDGS - Indicazione specifica	Ministero per i Beni e le Attività Culturali

DO - FONTI E DOCUMENTI DI RIFERIMENTO

FTA - FOTOGRAFIE

FTAX - Genere	documentazione allegata
FTAP - Tipo	riproduzione di disegno tecnico
FTAN - Codice identificativo	New_1490266457333

DRA - DOCUMENTAZIONE GRAFICA

DRAT - Tipo	sezione e prospetto
DRAS - Scala	1:1
DRAE - Ente proprietario	SBAAAAS TS
DRAN - Codice identificativo	SBAAAAS TS 13/PN/2001/a
DRAA - Autore	Privitera S.
DRAD - Data	2001

BIB - BIBLIOGRAFIA

BIBX - Genere	bibliografia di confronto
BIBA - Autore	Rasmussen T. B.
BIBD - Anno di edizione	1979
BIBN - V., pp., nn.	pp. 98-99
BIBI - V., tavv., figg.	t. 27, f. 136
BIBH - Sigla per citazione	00000075

MST - MOSTRE

MSTT - Titolo	Testimonianze d'Etruria
MSTL - Luogo	Pordenone
MSTD - Data	2001

CM - COMPILAZIONE

CMP - COMPILAZIONE

CMPD - Data	2002
CMPN - Nome compilatore	Privitera S.
FUR - Funzionario	

responsabile

Ventura P.

AN - ANNOTAZIONI

OSS - Osservazioni

Munsell N2. Lucidato esternamente ed internamente.