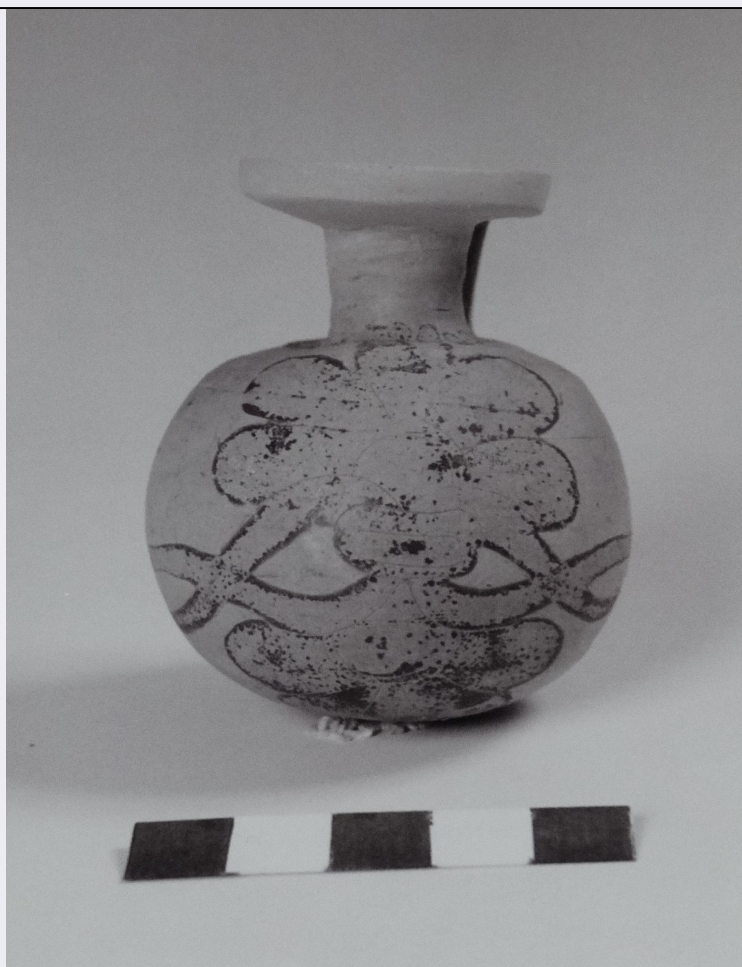


SCHEDA



CD - CODICI

TSK - Tipo di scheda RA

LIR - Livello di ricerca P

NCT - CODICE UNIVOCO

NCTR - Codice regione 06

NCTN - Numero catalogo generale 00019645

ESC - Ente schedatore S102

ECP - Ente competente S102

LC - LOCALIZZAZIONE

PVC - LOCALIZZAZIONE GEOGRAFICO-AMMINISTRATIVA

PVCP - Provincia PN

PVCC - Comune Pordenone

LDC - COLLOCAZIONE SPECIFICA

LDCT - Tipologia palazzo

LDCN - Denominazione attuale Palazzo Amalteo

LDCU - Indirizzo via della Motta, 16

LDCM - Denominazione raccolta Museo delle scienze

UB - UBICAZIONE

INV - INVENTARIO DI MUSEO O SOPRINTENDENZA

INVN - Numero Aq 220263

INVD - Data 2001

LA - ALTRE LOCALIZZAZIONI

TCL - Tipo di Localizzazione provenienza

PRV - LOCALIZZAZIONE GEOGRAFICO-AMMINISTRATIVA

PRVP - Provincia PN

PRVC - Comune Roveredo in Piano

PRC - COLLOCAZIONE SPECIFICA

PRCT - Tipologia casa

PRCM - Denominazione
raccolta collezione privata Micheluzzi Mafalda**PRD - DATA**

PRDI - Data ingresso ?

PRDU - Data uscita 2001

OG - OGGETTO**OGT - OGGETTO**

OGTD - Definizione aryballos globulare

OGTT - Tipologia Payne B1, gruppo I

CLS - Classe e produzione ceramica corinzia

DT - CRONOLOGIA**DTZ - CRONOLOGIA GENERICA**

DTZG - Secolo sec. VII-VI a.C.

DTS - CRONOLOGIA SPECIFICA

DTSI - Da 624 a.C.

DTSV - Validità post

DTSF - A 590 a.C.

DTSL - Validità ante

DTM - Motivazione cronologia bibliografia

AU - DEFINIZIONE CULTURALE**ATB - AMBITO CULTURALE**

ATBD - Denominazione bottega corinzia

ATBM - Motivazione
dell'attribuzione analisi stilistica**MT - DATI TECNICI**

MTC - Materia e tecnica argilla depurata/ a tornio veloce

MIS - MISURE

MISU - Unità cm

MISA - Altezza 6

MISD - Diametro 5.4

MISV - Varie diametro bocchello 3.5

CO - CONSERVAZIONE**STC - STATO DI CONSERVAZIONE**

STCC - Stato di conservazione	mutilo
STCS - Indicazioni specifiche	bocchello parzialmente integrato
RS - RESTAURI	
RST - RESTAURI	
RSTD - Data	2001
RSTE - Ente responsabile	SBAAAAS TS
RSTN - Nome operatore	Martin M.G.
RSTR - Ente finanziatore	Comune di Pordenone
DA - DATI ANALITICI	
DES - DESCRIZIONE	
DESO - Indicazioni sull'oggetto	Aryballos con labbro a tesa, ansa a nastro, collo cilindrico, corpo globulare, fondo ombelicato; sul bocchello baccellature radiali dipinte a vernice bruna, sull'ansa fasce orizzontali parallele a vernice bruna, sulla spalla gocce di vernice bruna, sul corpo trofeo vegetale graffito composto da due palmette contrapposte alla base e unite da due steli incrociati a vernice paonazza.
TU - CONDIZIONE GIURIDICA E VINCOLI	
ACQ - ACQUISIZIONE	
ACQT - Tipo acquisizione	donazione
ACQN - Nome	Micheluz Mafalda
ACQD - Data acquisizione	2001
ACQL - Luogo acquisizione	PN/ Pordenone
CDG - CONDIZIONE GIURIDICA	
CDGG - Indicazione generica	proprietà Stato
CDGS - Indicazione specifica	Ministero per i Beni e le Attività Culturali
DO - FONTI E DOCUMENTI DI RIFERIMENTO	
FTA - FOTOGRAFIE	
FTAX - Genere	fotografie allegate
FTAP - Tipo	positivo b/n
FTAN - Codice identificativo	SBAAAS TS 30448
FTA - FOTOGRAFIE	
FTAX - Genere	documentazione allegata
FTAP - Tipo	riproduzione di disegno tecnico
FTAN - Codice identificativo	New_1490267511489
DRA - DOCUMENTAZIONE GRAFICA	
DRAT - Tipo	sezione e prospetto
DRAS - Scala	1:1
DRAE - Ente proprietario	SBAAAAS TS
DRAN - Codice identificativo	SBAAAAS TS 14/PN/2001/c
DRAA - Autore	Privitera S.

DRAD - Data	2001
BIB - BIBLIOGRAFIA	
BIBX - Genere	bibliografia di confronto
BIBA - Autore	Payne H.
BIBD - Anno di edizione	1931
BIBN - V., pp., nn.	pp. 288-291, n. 634
BIBI - V., tavv., figg.	f. 124
BIBH - Sigla per citazione	00000074
MST - MOSTRE	
MSTT - Titolo	Testimonianze d'Etruria
MSTL - Luogo	Pordenone
MSTD - Data	2001
CM - COMPILAZIONE	
CMP - COMPILAZIONE	
CMPD - Data	2002
CMPN - Nome compilatore	Privitera S.
FUR - Funzionario responsabile	Ventura P.
AN - ANNOTAZIONI	
OSS - Osservazioni	Munsell: argilla 5YR7/3, vernice non rilevabile. Lucidato esternamente ed internamente.