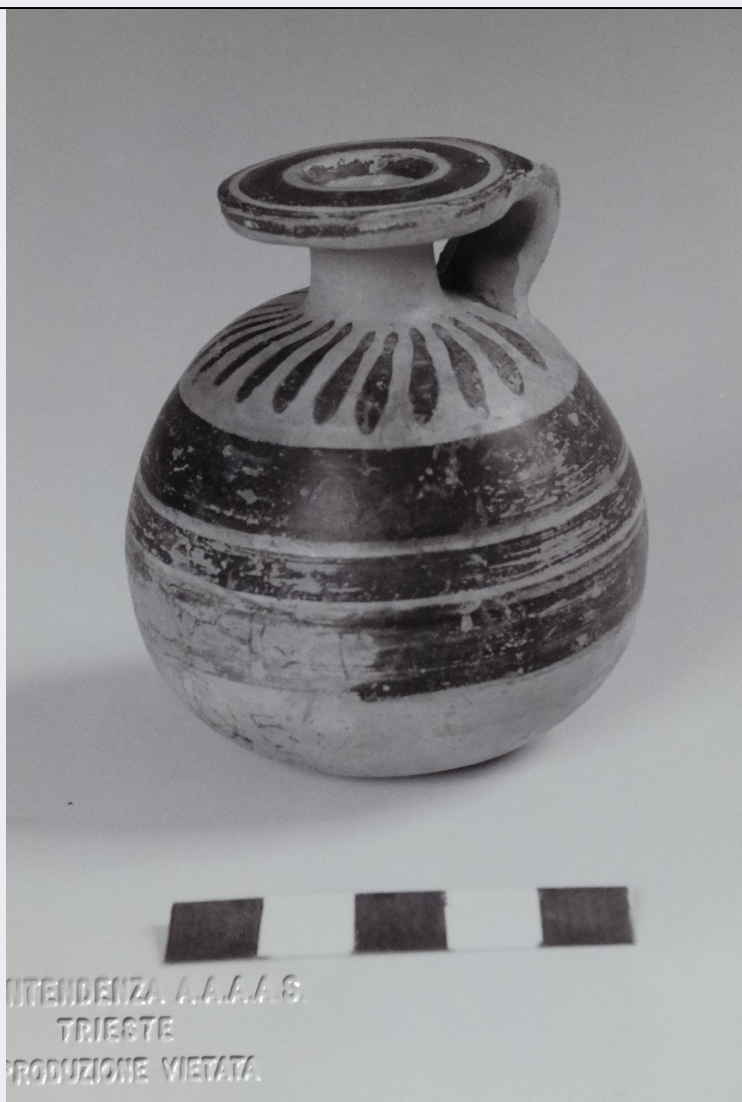


# SCHEDA



## CD - CODICI

TSK - Tipo di scheda	RA
LIR - Livello di ricerca	P
NCT - CODICE UNIVOCO	
NCTR - Codice regione	06
NCTN - Numero catalogo generale	00019644
ESC - Ente schedatore	S102
ECP - Ente competente	S102

## LC - LOCALIZZAZIONE

### PVC - LOCALIZZAZIONE GEOGRAFICO-AMMINISTRATIVA

PVCP - Provincia	PN
PVCC - Comune	Pordenone

### LDC - COLLOCAZIONE SPECIFICA

LDCT - Tipologia	palazzo
LDCN - Denominazione attuale	Palazzo Amalteo
LDCU - Indirizzo	via della Motta, 16

<b>LDCM - Denominazione raccolta</b>	Museo delle scienze
<b>UB - UBICAZIONE</b>	
<b>INV - INVENTARIO DI MUSEO O SOPRINTENDENZA</b>	
<b>INVN - Numero</b>	Aq 220262
<b>INVD - Data</b>	2001
<b>LA - ALTRE LOCALIZZAZIONI</b>	
<b>TCL - Tipo di Localizzazione</b>	provenienza
<b>PRV - LOCALIZZAZIONE GEOGRAFICO-AMMINISTRATIVA</b>	
<b>PRVP - Provincia</b>	PN
<b>PRVC - Comune</b>	Roveredo in Piano
<b>PRC - COLLOCAZIONE SPECIFICA</b>	
<b>PRCT - Tipologia</b>	casa
<b>PRCM - Denominazione raccolta</b>	collezione privata Micheluzzi Mafalda
<b>PRD - DATA</b>	
<b>PRDI - Data ingresso</b>	?
<b>PRDU - Data uscita</b>	2001
<b>OG - OGGETTO</b>	
<b>OGT - OGGETTO</b>	
<b>OGTD - Definizione</b>	aryballos globulare
<b>OGTT - Tipologia</b>	Payne B2
<b>CLS - Classe e produzione</b>	ceramica etrusco-corinzia
<b>DT - CRONOLOGIA</b>	
<b>DTZ - CRONOLOGIA GENERICA</b>	
<b>DTZG - Secolo</b>	sec. VI a.C.
<b>DTZS - Frazione di secolo</b>	prima metà
<b>DTS - CRONOLOGIA SPECIFICA</b>	
<b>DTSI - Da</b>	599 a.C.
<b>DTSV - Validità</b>	post
<b>DTSF - A</b>	550 a. C.
<b>DTSL - Validità</b>	ante
<b>DTM - Motivazione cronologia</b>	bibliografia
<b>AU - DEFINIZIONE CULTURALE</b>	
<b>ATB - AMBITO CULTURALE</b>	
<b>ATBD - Denominazione</b>	bottega etrusco-corinzia
<b>ATBM - Motivazione dell'attribuzione</b>	analisi stilistica
<b>MT - DATI TECNICI</b>	
<b>MTC - Materia e tecnica</b>	argilla depurata/ a tornio veloce
<b>MIS - MISURE</b>	
<b>MISU - Unità</b>	cm
<b>MISA - Altezza</b>	7.4

MISD - Diametro	6.5
MISV - Varie	diametro bocchello 3.4
<b>CO - CONSERVAZIONE</b>	
<b>STC - STATO DI CONSERVAZIONE</b>	
STCC - Stato di conservazione	integro
<b>RS - RESTAURI</b>	
<b>RST - RESTAURI</b>	
RSTD - Data	2001
RSTE - Ente responsabile	SBAAAAS TS
RSTN - Nome operatore	Martin M.G.
RSTR - Ente finanziatore	Comune di Pordenone
<b>DA - DATI ANALITICI</b>	
<b>DES - DESCRIZIONE</b>	
DESO - Indicazioni sull'oggetto	Aryballos con labbro a tesa, ansa a nastro, collo cilindrico, spalla sfuggente, corpo globulare, fondo ombelicato; sul bocchello quattro fasce concentriche dipinte a vernice bruna e paonazza; sull'ansa fasce orizzontali e paralleli a vernice bruna; sul corpo tre fasce orizzontali e parallele dipinte di bruno e paonazzo.
<b>TU - CONDIZIONE GIURIDICA E VINCOLI</b>	
<b>ACQ - ACQUISIZIONE</b>	
ACQT - Tipo acquisizione	donazione
ACQN - Nome	Micheluz Mafalda
ACQD - Data acquisizione	2001
ACQL - Luogo acquisizione	PN/ Pordenone
<b>CDG - CONDIZIONE GIURIDICA</b>	
CDGG - Indicazione generica	proprietà Stato
CDGS - Indicazione specifica	Ministero per i Beni e le Attività Culturali
<b>DO - FONTI E DOCUMENTI DI RIFERIMENTO</b>	
<b>FTA - FOTOGRAFIE</b>	
FTAX - Genere	fotografie allegate
FTAP - Tipo	positivo b/n
FTAN - Codice identificativo	SBAAAAS TS 30450
<b>FTA - FOTOGRAFIE</b>	
FTAX - Genere	documentazione allegata
FTAP - Tipo	riproduzione di disegno tecnico
FTAN - Codice identificativo	New_1490271051431
<b>DRA - DOCUMENTAZIONE GRAFICA</b>	
DRAT - Tipo	sezione e prospetto
DRAS - Scala	1:1
DRAE - Ente proprietario	SBAAAAS TS
DRAN - Codice identificativo	SBAAAAS TS 14/PN/2001/b

<b>DRAA - Autore</b>	Privitera S.
<b>DRAD - Data</b>	2001
<b>BIB - BIBLIOGRAFIA</b>	
<b>BIBX - Genere</b>	bibliografia di confronto
<b>BIBA - Autore</b>	Payne H.
<b>BIBD - Anno di edizione</b>	1931
<b>BIBN - V., pp., nn.</b>	p. 287
<b>BIBI - V., tavv., figg.</b>	f. 125
<b>BIBH - Sigla per citazione</b>	00000074
<b>BIB - BIBLIOGRAFIA</b>	
<b>BIBX - Genere</b>	bibliografia di confronto
<b>BIBA - Autore</b>	Szilàgyi J. G.
<b>BIBD - Anno di edizione</b>	1981
<b>BIBN - V., pp., nn.</b>	pp. 44-45, n. 8
<b>BIBI - V., tavv., figg.</b>	t. 12
<b>BIBH - Sigla per citazione</b>	00000078
<b>MST - MOSTRE</b>	
<b>MSTT - Titolo</b>	Testimonianze d'Etruria
<b>MSTL - Luogo</b>	Pordenone
<b>MSTD - Data</b>	2001
<b>CM - COMPILAZIONE</b>	
<b>CMP - COMPILAZIONE</b>	
<b>CMPD - Data</b>	2002
<b>CMPN - Nome compilatore</b>	Privitera S.
<b>FUR - Funzionario responsabile</b>	Ventura P.
<b>AN - ANNOTAZIONI</b>	
<b>OSS - Osservazioni</b>	Munsell: argilla 7.5YR8/4, vernice 10YR3/1 - 5R3/4.