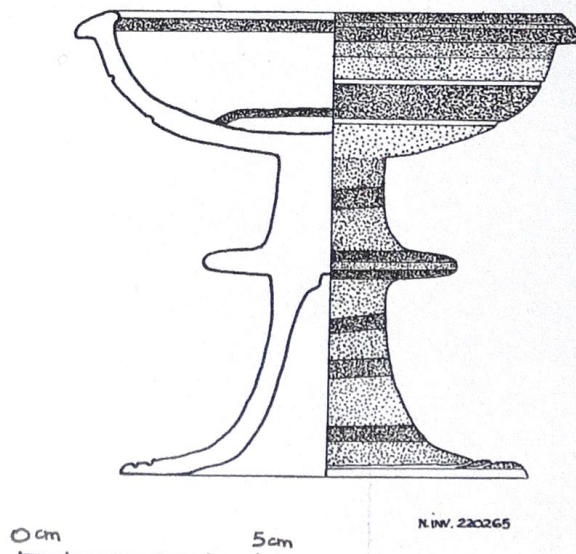


SCHEDA



CD - CODICI

TSK - Tipo di scheda	RA
LIR - Livello di ricerca	P
NCT - CODICE UNIVOCO	
NCTR - Codice regione	06
NCTN - Numero catalogo generale	00019647
ESC - Ente schedatore	S102
ECP - Ente competente	S102

LC - LOCALIZZAZIONE

PVC - LOCALIZZAZIONE GEOGRAFICO-AMMINISTRATIVA

PVCP - Provincia	PN
PVCC - Comune	Pordenone

LDC - COLLOCAZIONE SPECIFICA

LDCT - Tipologia	palazzo
LDCN - Denominazione attuale	Palazzo Amalteo
LDCU - Indirizzo	via della Motta, 16
LDCM - Denominazione raccolta	Museo delle scienze

UB - UBICAZIONE

INV - INVENTARIO DI MUSEO O SOPRINTENDENZA

INVN - Numero	Aq 220265
INVD - Data	2001

LA - ALTRE LOCALIZZAZIONI

TCL - Tipo di Localizzazione	provenienza
------------------------------	-------------

PRV - LOCALIZZAZIONE GEOGRAFICO-AMMINISTRATIVA

PRVP - Provincia	PN
PRVC - Comune	Roveredo in Piano

PRC - COLLOCAZIONE SPECIFICA

PRCT - Tipologia	casa
PRCM - Denominazione raccolta	collezione privata Micheluzzi Mafalda

PRD - DATA

PRDI - Data ingresso	?
PRDU - Data uscita	2001

OG - OGGETTO**OGT - OGGETTO**

OGTD - Definizione	coppetta su alto piede
OGTT - Tipologia	Matteucig-Bartoloni, tipo 5
CLS - Classe e produzione	ceramica etrusco-corinzia

DT - CRONOLOGIA**DTZ - CRONOLOGIA GENERICA**

DTZG - Secolo	sec. VII-VI a.C.
----------------------	------------------

DTS - CRONOLOGIA SPECIFICA

DTSI - Da	649 a.C.
DTSV - Validità	post
DTSF - A	575 a.C.
DTSL - Validità	ante
DTM - Motivazione cronologia	bibliografia

AU - DEFINIZIONE CULTURALE**ATB - AMBITO CULTURALE**

ATBD - Denominazione	bottega etrusco-corinzia
ATBM - Motivazione dell'attribuzione	analisi stilistica

MT - DATI TECNICI

MTC - Materia e tecnica	argilla depurata/ a tornio veloce
--------------------------------	-----------------------------------

MIS - MISURE

MISU - Unità	cm
MISA - Altezza	9.7
MISD - Diametro	9.7
MISV - Varie	diametro fondo 8.5

CO - CONSERVAZIONE**STC - STATO DI CONSERVAZIONE**

STCC - Stato di conservazione	ricomposto
STCS - Indicazioni specifiche	concrezioni

DA - DATI ANALITICI

DES - DESCRIZIONE**DESO - Indicazioni
sull'oggetto**

Coppetta con orlo ingrossato a sezione triangolare estroflesso, vasca a calotta schiacciata, alto piede cilindrico con un collarino rilevato a disco e base allargata; verniciati di bruno, paonazzo e arancio scuro tutta la superficie del vaso, tranne una fascia alla base; due solcature circolari sul piede.

TU - CONDIZIONE GIURIDICA E VINCOLI**ACQ - ACQUISIZIONE**

ACQT - Tipo acquisizione	donazione
ACQN - Nome	Micheluz Mafalda
ACQD - Data acquisizione	2001
ACQL - Luogo acquisizione	PN/ Pordenone

CDG - CONDIZIONE GIURIDICA

CDGG - Indicazione generica	proprietà Stato
CDGS - Indicazione specifica	Ministero per i Beni e le Attività Culturali

DO - FONTI E DOCUMENTI DI RIFERIMENTO**FTA - FOTOGRAFIE**

FTAX - Genere	documentazione allegata
FTAP - Tipo	riproduzione di disegno tecnico
FTAN - Codice identificativo	New_1490271289266

DRA - DOCUMENTAZIONE GRAFICA

DRAT - Tipo	sezione e prospetto
DRAS - Scala	1:1
DRAE - Ente proprietario	SBAAAAS TS
DRAN - Codice identificativo	SBAAAAS TS 15/PN/2001/b
DRAA - Autore	Privitera S.
DRAD - Data	2001

BIB - BIBLIOGRAFIA

BIBX - Genere	bibliografia di confronto
BIBA - Autore	Bartoloni G.
BIBD - Anno di edizione	1972
BIBN - V., pp., nn.	p. 225; p. 172, n. 38
BIBI - V., tavv., figg.	t. CXVI b, f. 84
BIBH - Sigla per citazione	00000051

BIB - BIBLIOGRAFIA

BIBX - Genere	bibliografia di confronto
BIBA - Autore	Greifenhagen A.
BIBD - Anno di edizione	1958
BIBN - V., pp., nn.	p. 51, n. 4
BIBI - V., tavv., figg.	t. 39
BIBH - Sigla per citazione	00000067

MST - MOSTRE**MSTT - Titolo** Testimonianze d'Etruria**MSTL - Luogo** Pordenone**MSTD - Data** 2001**CM - COMPILAZIONE****CMP - COMPILAZIONE****CMPD - Data** 2002**CMPN - Nome compilatore** Privitera S.**FUR - Funzionario responsabile** Ventura P.**AN - ANNOTAZIONI****OSS - Osservazioni** Munsell: argilla 7.5YR6/4, vernice 5R3/6 - 7.5R2.5/2 - 10 R 5/8.