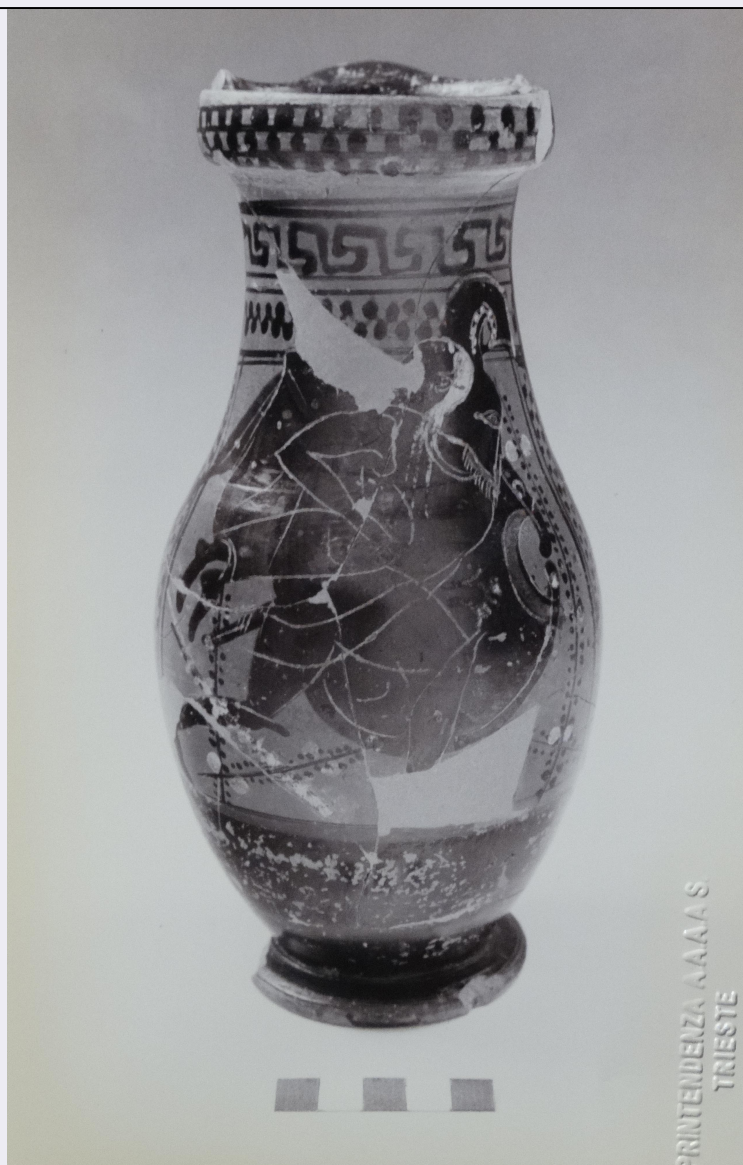


SCHEDA



CD - CODICI

TSK - Tipo di scheda RA

LIR - Livello di ricerca P

NCT - CODICE UNIVOCO

NCTR - Codice regione 06

NCTN - Numero catalogo generale 00019653

ESC - Ente schedatore S102

ECP - Ente competente S102

LC - LOCALIZZAZIONE

PVC - LOCALIZZAZIONE GEOGRAFICO-AMMINISTRATIVA

PVCP - Provincia PN

PVCC - Comune Pordenone

LDC - COLLOCAZIONE SPECIFICA

LDCT - Tipologia palazzo

LDCN - Denominazione attuale Palazzo Amalteo

LDCU - Indirizzo	via della Motta, 16
LDCM - Denominazione raccolta	Museo delle scienze
UB - UBICAZIONE	
INV - INVENTARIO DI MUSEO O SOPRINTENDENZA	
INVN - Numero	Aq 220271
INVD - Data	2001
LA - ALTRE LOCALIZZAZIONI	
TCL - Tipo di Localizzazione	provenienza
PRV - LOCALIZZAZIONE GEOGRAFICO-AMMINISTRATIVA	
PRVP - Provincia	PN
PRVC - Comune	Roveredo in Piano
PRC - COLLOCAZIONE SPECIFICA	
PRCT - Tipologia	casa
PRCM - Denominazione raccolta	collezione privata Micheluzzi Mafalda
PRD - DATA	
PRDI - Data ingresso	?
PRDU - Data uscita	2001
OG - OGGETTO	
OGT - OGGETTO	
OGTD - Definizione	olpe attica
CLS - Classe e produzione	ceramica attica a figure nere
SGT - SOGGETTO	
SGTI - Identificazione	Enea ed Anchise
DT - CRONOLOGIA	
DTZ - CRONOLOGIA GENERICA	
DTZG - Secolo	sec. VI-V a.C.
DTS - CRONOLOGIA SPECIFICA	
DTSI - Da	510 a.C.
DTSV - Validità	post
DTSF - A	490 a.C.
DTSL - Validità	ante
DTM - Motivazione cronologia	analisi stilistica
AU - DEFINIZIONE CULTURALE	
AUT - AUTORE	
AUTN - Nome scelto	Pittore della Linea Rossa
AUTA - Dati anagrafici	Ultimo quarto VI-primi anni del V secolo a.C.
AUTS - Riferimento all'autore	bottega
AUTR - Riferimento all'intervento	disegno ed esecuzione
AUTM - Motivazione dell'attribuzione	analisi stilistica

AUTH - Sigla per citazione	00000001
ATB - AMBITO CULTURALE	
ATBD - Denominazione	bottega attica
ATBM - Motivazione dell'attribuzione	analisi stilistica
MT - DATI TECNICI	
MTC - Materia e tecnica	argilla depurata/ a tornio veloce
MIS - MISURE	
MISU - Unità	cm
MISA - Altezza	23.4
MISD - Diametro	14.2
MISV - Varie	diametro bocca 8
MISV - Varie	diametro fondo 7.5
CO - CONSERVAZIONE	
STC - STATO DI CONSERVAZIONE	
STCC - Stato di conservazione	parzialmente ricomposto
STCS - Indicazioni specifiche	mancante la quasi totalità dell'ansa, corpo fortemente integrato
RS - RESTAURI	
RST - RESTAURI	
RSTD - Data	2001
RSTE - Ente responsabile	SBAAAAS TS
RSTN - Nome operatore	Martin M. G.
RSTR - Ente finanziatore	Comune di Pordenone
DA - DATI ANALITICI	
DES - DESCRIZIONE	
DESO - Indicazioni sull'oggetto	Olpe con orlo ingrossato a sezione rettangolare, ansa a nastro con apofisi cilindriche presso l'attacco sull'orlo, collo a profilo concavo, corpo ovoidale, base a disco rilevato; decorazione graffita e dipinta a vernice nera con sovrappinture in rosso e bianco: sull'orlo motivo a scacchiera; sul corpo fasce orizzontali incorniciano un motivo meandriforme, quindi un motivo a punti contrapposti e uniti da linee diagonali che incornicia la scena figurata su tre lati.
DESS - Indicazioni sul soggetto	Figura di guerriero barbato con alto elmo corinzio, tunica, scudo bilobato, spada cinta al fianco sinistro e schinieri, in corsa verso destra; sulle spalle, trattenendolo con il braccio destro per le ginocchia, porta un personaggio maschile barbato, con lunghi capelli bianchi divisi in tre bande, stempiato, connotato come anziano: volge il capo verso sinistra, porta una lunga tunica; ai piedi del guerriero un grosso bastone nodoso.
ISR - ISCRIZIONI	
ISRC - Classe di appartenenza	negoziale
ISRL - Lingua	greco
ISRS - Tecnica di scrittura	a graffito
ISRT - Tipo di caratteri	corsivo

ISRP - Posizione	parte interna della base
ISRI - Trascrizione	DE
ISR - ISCRIZIONI	
ISRC - Classe di appartenenza	negoziale
ISRL - Lingua	etrusco
ISRS - Tecnica di scrittura	a graffito
ISRT - Tipo di caratteri	corsivo
ISRP - Posizione	parte interna della base
ISRI - Trascrizione	TUL
TU - CONDIZIONE GIURIDICA E VINCOLI	
ACQ - ACQUISIZIONE	
ACQT - Tipo acquisizione	donazione
ACQN - Nome	Micheluz Mafalda
ACQD - Data acquisizione	2001
ACQL - Luogo acquisizione	PN/ Pordenone
CDG - CONDIZIONE GIURIDICA	
CDGG - Indicazione generica	proprietà Stato
CDGS - Indicazione specifica	Ministero per i Beni e le Attività Culturali
DO - FONTI E DOCUMENTI DI RIFERIMENTO	
FTA - FOTOGRAFIE	
FTAX - Genere	fotografie allegate
FTAP - Tipo	positivo b/n
FTAN - Codice identificativo	SBAAAAS TS 30451
DRA - DOCUMENTAZIONE GRAFICA	
DRAT - Tipo	sezione e prospetto
DRAS - Scala	1:1
DRAE - Ente proprietario	SBAAAAS TS
DRAN - Codice identificativo	SBAAAAS TS 18/PN/2001/a
DRAA - Autore	Privitera S.
DRAD - Data	2001
BIB - BIBLIOGRAFIA	
BIBX - Genere	bibliografia di confronto
BIBA - Autore	Beazley J. D.
BIBD - Anno di edizione	1956
BIBN - V., pp., nn.	pp. 358; 600-607; 710-711.
BIBH - Sigla per citazione	00000053
BIB - BIBLIOGRAFIA	
BIBX - Genere	bibliografia di confronto
BIBA - Autore	Schauenburg K.

BIBD - Anno di edizione	1960
BIBN - V., pp., nn.	pp. 179-180, nn. 25-28-40
BIBI - V., tavv., figg.	t. XIII, f. 1; t. XV, ff. 1-2
BIBH - Sigla per citazione	00000076
BIB - BIBLIOGRAFIA	
BIBX - Genere	bibliografia di confronto
BIBA - Autore	Johnston A. W.
BIBD - Anno di edizione	1979
BIBN - V., pp., nn.	p. 93, 7 B
BIBH - Sigla per citazione	00000069
MST - MOSTRE	
MSTT - Titolo	Testimonianze d'Etruria
MSTL - Luogo	Pordenone
MSTD - Data	2001
CM - COMPILAZIONE	
CMP - COMPILAZIONE	
CMPD - Data	2002
CMPN - Nome compilatore	Privitera S.
FUR - Funzionario responsabile	Ventura P.
AN - ANNOTAZIONI	
OSS - Osservazioni	Munsell: argilla 5YR5/8, vernice 5R4/6 - N2 - 10YR7/6.