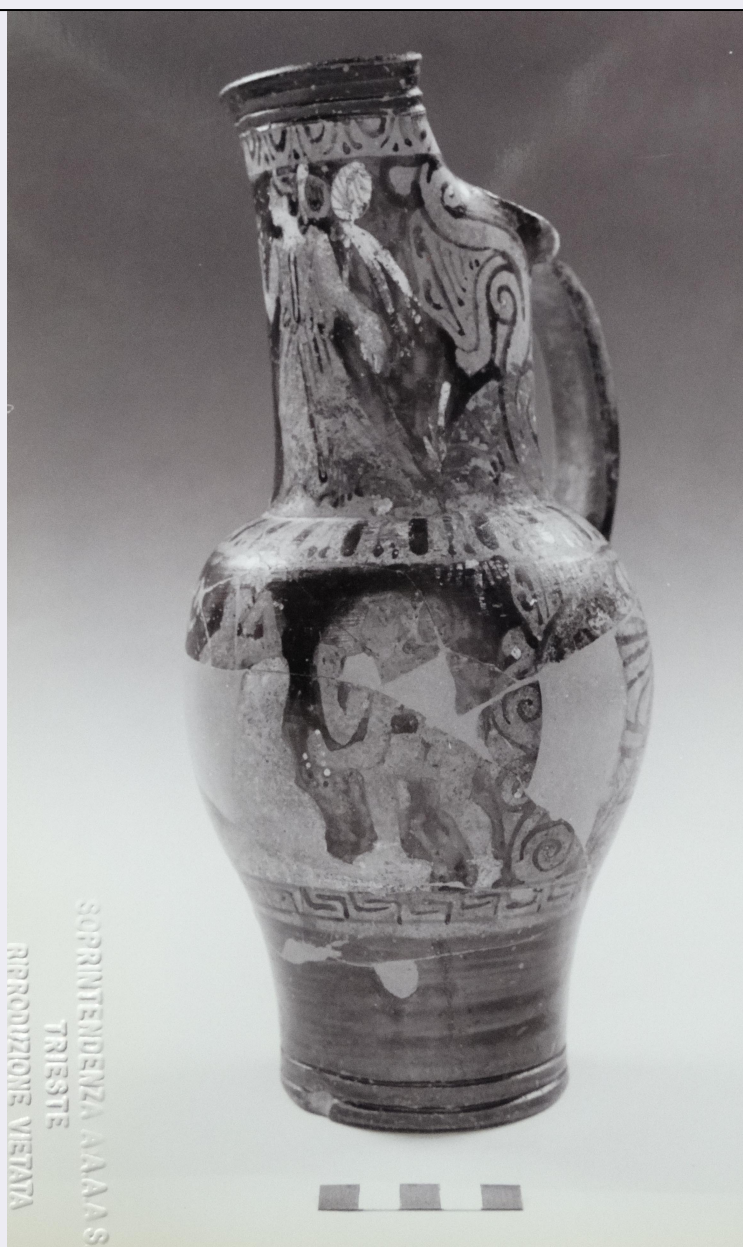


SCHEDA



CD - CODICI

TSK - Tipo di scheda	RA
LIR - Livello di ricerca	P
NCT - CODICE UNIVOCO	
NCTR - Codice regione	06
NCTN - Numero catalogo generale	00019654
ESC - Ente schedatore	S102
ECP - Ente competente	S102

LC - LOCALIZZAZIONE

PVC - LOCALIZZAZIONE GEOGRAFICO-AMMINISTRATIVA

PVCP - Provincia	PN
PVCC - Comune	Pordenone

LDC - COLLOCAZIONE SPECIFICA

LDCT - Tipologia	palazzo
------------------	---------

LDCN - Denominazione attuale	Palazzo Amalteo
LDCU - Indirizzo	via della Motta, 16
LDCM - Denominazione raccolta	Museo delle scienze

UB - UBICAZIONE

INV - INVENTARIO DI MUSEO O SOPRINTENDENZA

INVN - Numero	Aq 220272
INVD - Data	2001

LA - ALTRE LOCALIZZAZIONI

TCL - Tipo di Localizzazione provenienza

PRV - LOCALIZZAZIONE GEOGRAFICO-AMMINISTRATIVA

PRVP - Provincia	PN
PRVC - Comune	Roveredo in Piano

PRC - COLLOCAZIONE SPECIFICA

PRCT - Tipologia	casa
PRCM - Denominazione raccolta	collezione privata Micheluzzi Mafalda

PRD - DATA

PRDI - Data ingresso	?
PRDU - Data uscita	2001

OG - OGGETTO

OGT - OGGETTO

OGTD - Definizione	oinochoe con becco a cartoccio
OGTT - Tipologia	Beazley, forma VII B; Morel, forma 5722 b 1
CLS - Classe e produzione	ceramica etrusca a figure rosse

SGT - SOGGETTO

SGTI - Identificazione	scena a carattere bacchico
-------------------------------	----------------------------

DT - CRONOLOGIA

DTZ - CRONOLOGIA GENERICA

DTZG - Secolo	sec. IV a.C.
DTZS - Frazione di secolo	seconda metà

DTS - CRONOLOGIA SPECIFICA

DTSI - Da	349 a.C.
DTSV - Validità	post
DTSF - A	300 a.C.
DTSL - Validità	ante
DTM - Motivazione cronologia	analisi stilistica

AU - DEFINIZIONE CULTURALE

AUT - AUTORE

AUTN - Nome scelto	Pittore di Bruxelles R 273
AUTA - Dati anagrafici	seconda metà del IV sec. a.C.
AUTS - Riferimento	

all'autore	bottega
AUTR - Riferimento all'intervento	disegno ed esecuzione
AUTM - Motivazione dell'attribuzione	analisi stilistica
AUTH - Sigla per citazione	00000002
ATB - AMBITO CULTURALE	
ATBD - Denominazione	bottega ceretana
ATBM - Motivazione dell'attribuzione	analisi stilistica
MT - DATI TECNICI	
MTC - Materia e tecnica	argilla depurata/ a tornio veloce
MIS - MISURE	
MISU - Unità	cm
MISA - Altezza	29.3
MISD - Diametro	13.5
MISV - Varie	diametro bocca 5
MISV - Varie	diametro fondo 8
CO - CONSERVAZIONE	
STC - STATO DI CONSERVAZIONE	
STCC - Stato di conservazione	ricomposto
STCS - Indicazioni specifiche	corpo fortemente integrato
RS - RESTAURI	
RST - RESTAURI	
RSTD - Data	2001
RSTE - Ente responsabile	SBAAAAS TS
RSTN - Nome operatore	Martin M. G.
RSTR - Ente finanziatore	Comune di Pordenone
DA - DATI ANALITICI	
DES - DESCRIZIONE	
DESO - Indicazioni sull'oggetto	Oinochoe con orlo a becco a cartoccio e due solcature, ansa a nastro, alto collo troncoconico, corpo ovoide, base a disco rilevato con due solcature; decorazione dipinta a vernice nera con aggiunte a sovrappittura bianca: sull'orlo motivo ad ovoli intervallati da punti; sul collo, ai lati dell'ansa, motivo acantiforme simmetrico; sulla spalla baccellature; nella parte inferiore del corpo trofei vegetali e riempitivi a disco; motivo a pseudo meandro.
DESS - Indicazioni sul soggetto	Sul collo figura femminile gradiente verso sinistra: porta capelli raccolti, una lunga tunica, nella mano sinistra un tirso, nella destra una collana; sul corpo una figura maschile nuda, con capelli raccolti e calzari, poggiante il piede sinistro su un basso gradino, porge una collana ed un altro oggetto non id. ad una figura femminile seduta su una roccia a sinistra: porta capelli raccolti e trattenuti da un diadema, poggia il braccio sinistro, che regge la testa, sulla roccia.
TU - CONDIZIONE GIURIDICA E VINCOLI	

ACQ - ACQUISIZIONE

ACQT - Tipo acquisizione	donazione
ACQN - Nome	Micheluz Mafalda
ACQD - Data acquisizione	2001
ACQL - Luogo acquisizione	PN/ Pordenone

CDG - CONDIZIONE GIURIDICA

CDGG - Indicazione generica	proprietà Stato
CDGS - Indicazione specifica	Ministero per i Beni e le Attività Culturali

DO - FONTI E DOCUMENTI DI RIFERIMENTO**FTA - FOTOGRAFIE**

FTAX - Genere	fotografie allegate
FTAP - Tipo	positivo b/n
FTAN - Codice identificativo	SBAAAAS TS 30452

DRA - DOCUMENTAZIONE GRAFICA

DRAT - Tipo	sezione e prospetto
DRAS - Scala	1:1
DRAE - Ente proprietario	SBAAAAS TS
DRAN - Codice identificativo	SBAAAAS TS 19/PN/2001/a
DRAA - Autore	Privitera S.
DRAD - Data	2001

BIB - BIBLIOGRAFIA

BIBX - Genere	bibliografia di confronto
BIBA - Autore	Beazley J. D.
BIBD - Anno di edizione	1947
BIBN - V., pp., nn.	p. 143; 268-269
BIBH - Sigla per citazione	00000052

BIB - BIBLIOGRAFIA

BIBX - Genere	bibliografia di confronto
BIBA - Autore	Del Chiaro M.
BIBD - Anno di edizione	1974
BIBN - V., pp., nn.	pp. 54-56, nn. 97-101
BIBI - V., tavv., figg.	tt. 57-60
BIBH - Sigla per citazione	00000064

BIB - BIBLIOGRAFIA

BIBX - Genere	bibliografia di confronto
BIBA - Autore	Morel J. P.
BIBD - Anno di edizione	1981
BIBN - V., pp., nn.	p. 382
BIBI - V., tavv., figg.	t. 185
BIBH - Sigla per citazione	00000073

MST - MOSTRE

MSTT - Titolo	Testimonianze d'Etruria
----------------------	-------------------------

MSTL - Luogo	Pordenone
---------------------	-----------

MSTD - Data	2001
--------------------	------

CM - COMPILAZIONE**CMP - COMPILAZIONE**

CMPD - Data	2002
--------------------	------

CMPN - Nome compilatore	Privitera S.
--------------------------------	--------------

FUR - Funzionario responsabile	Ventura P.
---------------------------------------	------------

AN - ANNOTAZIONI

OSS - Osservazioni	Munsell: argilla 7.5YR8/6, vernice N3 - 10YR7/6.
---------------------------	--