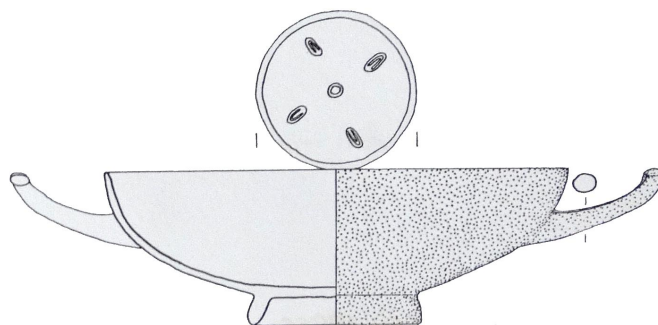


SCHEDA



CD - CODICI

TSK - Tipo di scheda RA

LIR - Livello di ricerca P

NCT - CODICE UNIVOCO

NCTR - Codice regione 06

NCTN - Numero catalogo generale 00019656

ESC - Ente schedatore S102

ECP - Ente competente S102

LC - LOCALIZZAZIONE

PVC - LOCALIZZAZIONE GEOGRAFICO-AMMINISTRATIVA

PVCP - Provincia PN

PVCC - Comune Pordenone

LDC - COLLOCAZIONE SPECIFICA

LDCT - Tipologia palazzo

LDCN - Denominazione attuale Palazzo Amalteo

LDCU - Indirizzo via della Motta, 16

LDCM - Denominazione raccolta Museo delle scienze

UB - UBICAZIONE

INV - INVENTARIO DI MUSEO O SOPRINTENDENZA

INVN - Numero Aq 220274

INVD - Data 2001

LA - ALTRE LOCALIZZAZIONI

TCL - Tipo di Localizzazione provenienza

PRV - LOCALIZZAZIONE GEOGRAFICO-AMMINISTRATIVA

PRVP - Provincia PN

PRVC - Comune Roveredo in Piano

PRC - COLLOCAZIONE SPECIFICA

PRCT - Tipologia casa

PRCM - Denominazione raccolta collezione privata Micheluzzi Mafalda

PRD - DATA

PRDI - Data ingresso	?
PRDU - Data uscita	2001

OG - OGGETTO**OGT - OGGETTO**

OGTD - Definizione	kylix
OGTT - Tipologia	Morel, forma 4253 d
CLS - Classe e produzione	ceramica a vernice nera a petites estampilles

DT - CRONOLOGIA**DTZ - CRONOLOGIA GENERICA**

DTZG - Secolo	sec. IV-III a.C.
----------------------	------------------

DTS - CRONOLOGIA SPECIFICA

DTSI - Da	320 a.C.
DTSV - Validità	post
DTSF - A	280 a.C.
DTSL - Validità	ante
DTM - Motivazione cronologia	bibliografia

AU - DEFINIZIONE CULTURALE**ATB - AMBITO CULTURALE**

ATBD - Denominazione	ambito etrusco-italico
ATBM - Motivazione dell'attribuzione	analisi stilistica

MT - DATI TECNICI

MTC - Materia e tecnica	argilla depurata/ a tornio veloce
--------------------------------	-----------------------------------

MIS - MISURE

MISU - Unità	cm
MISA - Altezza	5.1
MISD - Diametro	15
MISV - Varie	diametro fondo 5.4

CO - CONSERVAZIONE**STC - STATO DI CONSERVAZIONE**

STCC - Stato di conservazione	parzialmente ricomposto
--------------------------------------	-------------------------

DA - DATI ANALITICI**DES - DESCRIZIONE**

DESO - Indicazioni sull'oggetto	Kylix con orlo assottigliato, anse a bastoncino ripiegate ad orecchia, vasca emisferica, piede a listello; al centro della vasca quattro stampigli a forma di ovolo disposti a croce compresi tra due incisioni circolari a doppio contorno.
--	--

TU - CONDIZIONE GIURIDICA E VINCOLI**ACQ - ACQUISIZIONE**

ACQT - Tipo acquisizione	donazione
ACQN - Nome	Micheluz Mafalda
ACQD - Data acquisizione	2001

ACQL - Luogo acquisizione	PN/ Pordenone
CDG - CONDIZIONE GIURIDICA	
CDGG - Indicazione generica	proprietà Stato
CDGS - Indicazione specifica	Ministero per i Beni e le Attività Culturali
DO - FONTI E DOCUMENTI DI RIFERIMENTO	
FTA - FOTOGRAFIE	
FTAX - Genere	documentazione allegata
FTAP - Tipo	riproduzione di disegno tecnico
FTAN - Codice identificativo	New_1490273101617
DRA - DOCUMENTAZIONE GRAFICA	
DRAT - Tipo	sezione e prospetto
DRAS - Scala	1:1
DRAE - Ente proprietario	SBAAAAS TS
DRAN - Codice identificativo	SBAAAAS TS 20/PN/2001/a
DRAA - Autore	Privitera S.
DRAD - Data	2001
BIB - BIBLIOGRAFIA	
BIBX - Genere	bibliografia di confronto
BIBA - Autore	Morel J. P.
BIBD - Anno di edizione	1969
BIBN - V., pp., nn.	p. 73, nn. 53-38-40
BIBI - V., tavv., figg.	ff. 5-6
BIBH - Sigla per citazione	00000072
BIB - BIBLIOGRAFIA	
BIBX - Genere	bibliografia di confronto
BIBA - Autore	Morel J. P.
BIBD - Anno di edizione	1981
BIBN - V., pp., nn.	p. 299
BIBI - V., tavv., figg.	t. 123
BIBH - Sigla per citazione	00000073
MST - MOSTRE	
MSTT - Titolo	Testimonianze d'Etruria
MSTL - Luogo	Pordenone
MSTD - Data	2001
CM - COMPILAZIONE	
CMP - COMPILAZIONE	
CMPD - Data	2002
CMPN - Nome compilatore	Privitera S.
FUR - Funzionario responsabile	Ventura P.

