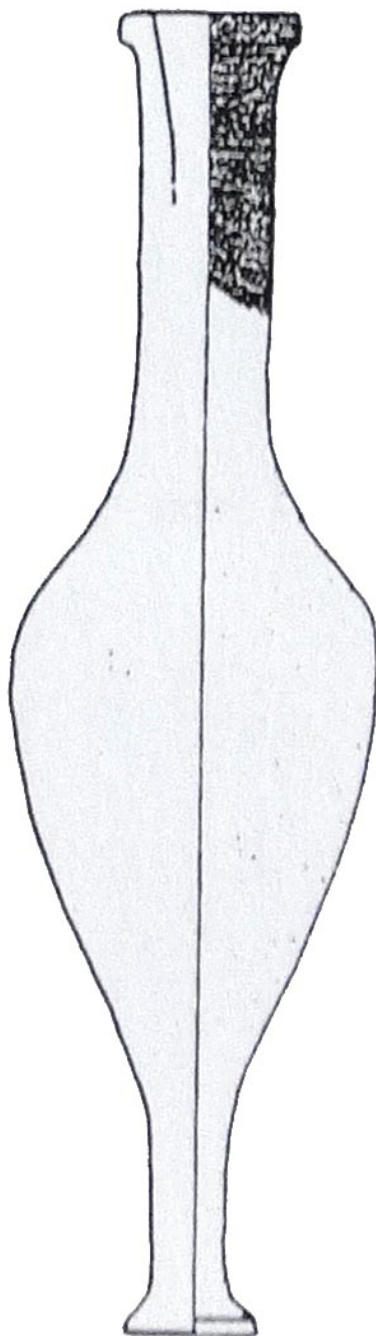


SCHEDA



CD - CODICI

TSK - Tipo di scheda RA

LIR - Livello di ricerca P

NCT - CODICE UNIVOCO

NCTR - Codice regione 06

NCTN - Numero catalogo generale 00019665

ESC - Ente schedatore	S102
ECP - Ente competente	S102
LC - LOCALIZZAZIONE	
PVC - LOCALIZZAZIONE GEOGRAFICO-AMMINISTRATIVA	
PVCP - Provincia	PN
PVCC - Comune	Pordenone
LDC - COLLOCAZIONE SPECIFICA	
LDCT - Tipologia	palazzo
LDCN - Denominazione attuale	Palazzo Amalteo
LDCU - Indirizzo	via della Motta, 16
LDCM - Denominazione raccolta	Museo delle scienze
UB - UBICAZIONE	
INV - INVENTARIO DI MUSEO O SOPRINTENDENZA	
INVN - Numero	Aq 220283
INVD - Data	2001
LA - ALTRE LOCALIZZAZIONI	
TCL - Tipo di Localizzazione	provenienza
PRV - LOCALIZZAZIONE GEOGRAFICO-AMMINISTRATIVA	
PRVP - Provincia	PN
PRVC - Comune	Roveredo in Piano
PRC - COLLOCAZIONE SPECIFICA	
PRCT - Tipologia	casa
PRCM - Denominazione raccolta	collezione privata Micheluzzi Mafalda
PRD - DATA	
PRDI - Data ingresso	?
PRDU - Data uscita	2001
OG - OGGETTO	
OGT - OGGETTO	
OGTD - Definizione	balsamario
OGTT - Tipologia	Camilli , gruppo B.32.11.1
CLS - Classe e produzione	ceramica depurata
DT - CRONOLOGIA	
DTZ - CRONOLOGIA GENERICA	
DTZG - Secolo	sec. IV-II a.C.
DTS - CRONOLOGIA SPECIFICA	
DTSI - Da	324 a.C.
DTSV - Validità	post
DTSF - A	100 a.C.
DTSL - Validità	ante
DTM - Motivazione cronologia	bibliografia

AU - DEFINIZIONE CULTURALE**ATB - AMBITO CULTURALE**

ATBD - Denominazione	ambito etrusco-romano
ATBM - Motivazione dell'attribuzione	analisi stilistica

MT - DATI TECNICI

MTC - Materia e tecnica	argilla depurata/ a tornio veloce
--------------------------------	-----------------------------------

MIS - MISURE

MISU - Unità	cm
MISA - Altezza	16.2
MISD - Diametro	4.4
MISV - Varie	diametro bocca 2
MISV - Varie	diametro fondo 1.5

CO - CONSERVAZIONE**STC - STATO DI CONSERVAZIONE**

STCC - Stato di conservazione	integro
STCS - Indicazioni specifiche	incrostazioni superficiali

DA - DATI ANALITICI**DES - DESCRIZIONE**

DESO - Indicazioni sull'oggetto	Balsamario con orlo ingrossato a sezione quadrata lievemente estroflesso, alto collo cilindrico, spalla accentuata, corpo fusiforme, alto piede affusolato con fondo piano; orlo e parte del collo dipinti a vernice paonazza.
--	--

TU - CONDIZIONE GIURIDICA E VINCOLI**ACQ - ACQUISIZIONE**

ACQT - Tipo acquisizione	donazione
ACQN - Nome	Micheluz Mafalda
ACQD - Data acquisizione	2001
ACQL - Luogo acquisizione	PN/ Pordenone

CDG - CONDIZIONE GIURIDICA

CDGG - Indicazione generica	proprietà Stato
CDGS - Indicazione specifica	Ministero per i Beni e le Attività Culturali

DO - FONTI E DOCUMENTI DI RIFERIMENTO**FTA - FOTOGRAFIE**

FTAX - Genere	documentazione allegata
FTAP - Tipo	riproduzione di disegno tecnico
FTAN - Codice identificativo	New_1490276081665

DRA - DOCUMENTAZIONE GRAFICA

DRAT - Tipo	sezione e prospetto
DRAS - Scala	1:1

DRAE - Ente proprietario	SBAAAAS TS
DRAN - Codice identificativo	SBAAAAS TS 24/PN/2001/b
DRAA - Autore	Privitera S.
DRAD - Data	2001
BIB - BIBLIOGRAFIA	
BIBX - Genere	bibliografia di confronto
BIBA - Autore	Camilli A.
BIBD - Anno di edizione	1999
BIBN - V., pp., nn.	p. 102, gruppo B.32.11.1
BIBI - V., tavv., figg.	t. XXVII
BIBH - Sigla per citazione	00000057
MST - MOSTRE	
MSTT - Titolo	Testimonianze d'Etruria
MSTL - Luogo	Pordenone
MSTD - Data	2001
CM - COMPILAZIONE	
CMP - COMPILAZIONE	
CMPD - Data	2002
CMPN - Nome compilatore	Privitera S.
FUR - Funzionario responsabile	Ventura P.
AN - ANNOTAZIONI	
OSS - Osservazioni	Munsell: argilla 5YR6/8, vernice 7.5R3/8.