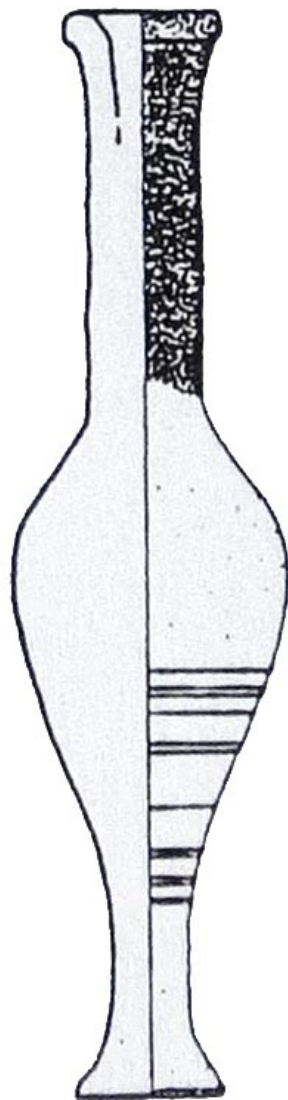


SCHEDA



CD - CODICI

TSK - Tipo di scheda RA

LIR - Livello di ricerca P

NCT - CODICE UNIVOCO

NCTR - Codice regione 06

NCTN - Numero catalogo generale 00019666

ESC - Ente schedatore S102

ECP - Ente competente S102

LC - LOCALIZZAZIONE

PVC - LOCALIZZAZIONE GEOGRAFICO-AMMINISTRATIVA

PVCP - Provincia PN

PVCC - Comune	Pordenone
LDC - COLLOCAZIONE SPECIFICA	
LDCT - Tipologia	palazzo
LDCN - Denominazione attuale	Palazzo Amalteo
LDCU - Indirizzo	via della Motta, 16
LDCM - Denominazione raccolta	Museo delle scienze
UB - UBICAZIONE	
INV - INVENTARIO DI MUSEO O SOPRINTENDENZA	
INVN - Numero	Aq 220284
INVD - Data	2001
LA - ALTRE LOCALIZZAZIONI	
TCL - Tipo di Localizzazione	provenienza
PRV - LOCALIZZAZIONE GEOGRAFICO-AMMINISTRATIVA	
PRVP - Provincia	PN
PRVC - Comune	Roveredo in Piano
PRC - COLLOCAZIONE SPECIFICA	
PRCT - Tipologia	casa
PRCM - Denominazione raccolta	collezione privata Micheluzzi Mafalda
PRD - DATA	
PRDI - Data ingresso	?
PRDU - Data uscita	2001
OG - OGGETTO	
OGT - OGGETTO	
OGTD - Definizione	balsamario
OGTT - Tipologia	Camilli , gruppo B.32.11.1
CLS - Classe e produzione	ceramica depurata
DT - CRONOLOGIA	
DTZ - CRONOLOGIA GENERICA	
DTZG - Secolo	sec. IV-II a.C.
DTS - CRONOLOGIA SPECIFICA	
DTSI - Da	324 a.C.
DTSV - Validità	post
DTSF - A	100 a.C.
DTSL - Validità	ante
DTM - Motivazione cronologia	bibliografia
AU - DEFINIZIONE CULTURALE	
ATB - AMBITO CULTURALE	
ATBD - Denominazione	ambito etrusco-romano
ATBM - Motivazione dell'attribuzione	analisi stilistica

MT - DATI TECNICI

MTC - Materia e tecnica argilla depurata/ a tornio veloce

MIS - MISURE

MISU - Unità cm
MISA - Altezza 11.3
MISD - Diametro 2.9
MISV - Varie diametro bocca 1.6
MISV - Varie diametro fondo 1.5

CO - CONSERVAZIONE**STC - STATO DI CONSERVAZIONE**

STCC - Stato di conservazione integro

DA - DATI ANALITICI**DES - DESCRIZIONE**

DESO - Indicazioni sull'oggetto Balsamario con orlo ingrossato a sezione quadrata lievemente estroflesso, alto collo cilindrico, spalla accentuata, corpo fusiforme, alto piede affusolato con fondo piano; orlo e parte del collo dipinti a vernice paonazza.

TU - CONDIZIONE GIURIDICA E VINCOLI**ACQ - ACQUISIZIONE**

ACQT - Tipo acquisizione donazione
ACQN - Nome Micheluz Mafalda
ACQD - Data acquisizione 2001
ACQL - Luogo acquisizione PN/ Pordenone

CDG - CONDIZIONE GIURIDICA

CDGG - Indicazione generica proprietà Stato
CDGS - Indicazione specifica Ministero per i Beni e le Attività Culturali

DO - FONTI E DOCUMENTI DI RIFERIMENTO**FTA - FOTOGRAFIE**

FTAX - Genere documentazione allegata
FTAP - Tipo riproduzione di disegno tecnico
FTAN - Codice identificativo New_1490276176105

DRA - DOCUMENTAZIONE GRAFICA

DRAT - Tipo sezione e prospetto
DRAS - Scala 1:1
DRAE - Ente proprietario SBAAAAS TS
DRAN - Codice identificativo SBAAAAS TS 24/PN/2001/c
DRAA - Autore Privitera S.
DRAD - Data 2001

BIB - BIBLIOGRAFIA

BIBX - Genere bibliografia di confronto

BIBA - Autore	Camilli A.
BIBD - Anno di edizione	1999
BIBN - V., pp., nn.	p. 102, gruppo B.32.11.1
BIBI - V., tavv., figg.	t. XXVII
BIBH - Sigla per citazione	00000057
MST - MOSTRE	
MSTT - Titolo	Testimonianze d'Etruria
MSTL - Luogo	Pordenone
MSTD - Data	2001
CM - COMPILAZIONE	
CMP - COMPILAZIONE	
CMPD - Data	2002
CMPN - Nome compilatore	Privitera S.
FUR - Funzionario responsabile	Ventura P.
AN - ANNOTAZIONI	
OSS - Osservazioni	Munsell: argilla 5YR6/6, vernice non rilevabile.