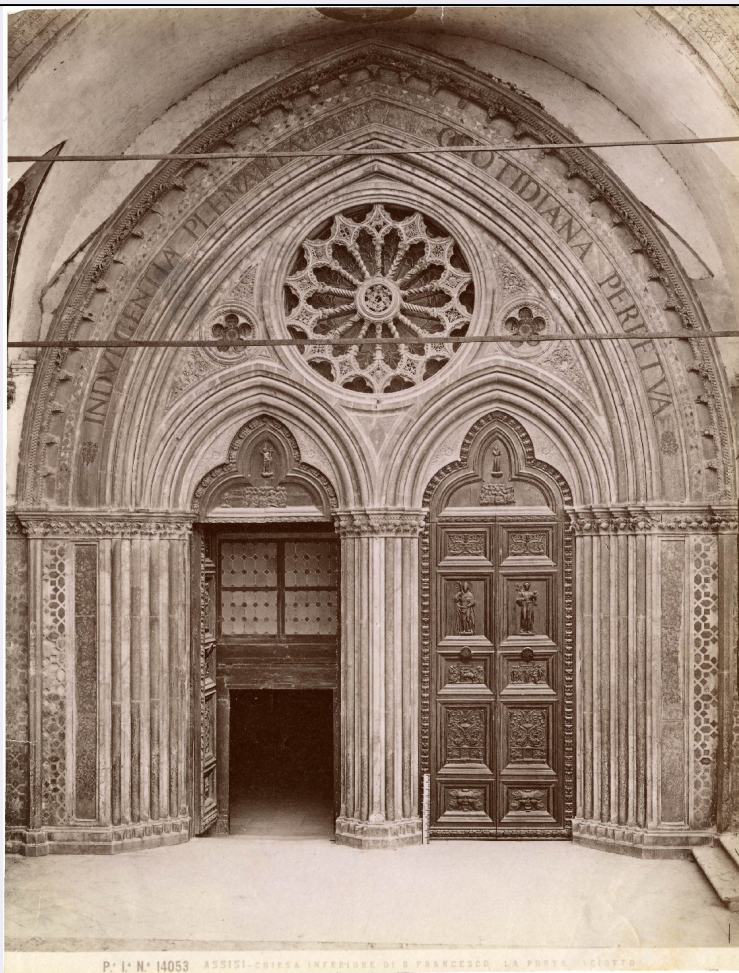


SCHEDA



CD - CODICI

TSK - Tipo scheda	F
LIR - Livello catalogazione	C
NCT - CODICE UNIVOCO	
NCTR - Codice Regione	08
NCTN - Numero catalogo generale	00635803
ESC - Ente schedatore	S261
ECP - Ente competente per tutela	S261

OG - BENE CULTURALE

AMB - Ambito di tutela MiBACT	storico artistico
CTG - Categoria	DOCUMENTAZIONE DEL PATRIMONIO ARCHITETTONICO
OGT - DEFINIZIONE BENE	
OGTD - Definizione	positivo
QNT - QUANTITA'	
QNTN - Quantità degli esemplari	1
OGC - TRATTAMENTO CATALOGRAFICO	
OGCT - Trattamento	

catalografico	bene complesso/bene composito - parte componente
OGCN - Numero parti componenti	602
OGCD - Definizione /posizione parti componenti	pagina 74, recto, in alto a destra
OGM - Modalità di individuazione	appartenenza ad una collezione o raccolta pubblica
OGR - Disponibilità del bene	bene disponibile
RV - RELAZIONI	
RVE - STRUTTURA COMPLESSA	
RVEL - Livello nella struttura gerarchica	423
LC - LOCALIZZAZIONE GEOGRAFICO - AMMINISTRATIVA	
PVC - LOCALIZZAZIONE	
PVCS - Stato	ITALIA
PVCR - Regione	Emilia-Romagna
PVCP - Provincia	BO
PVCC - Comune	Bologna
LDC - COLLOCAZIONE SPECIFICA	
LDCT - Tipologia	palazzo
LDCQ - Qualificazione	nobiliare
LDCN - Denominazione attuale	Palazzo Pepoli Campogrande
LDCF - Uso	ufficio
LDCU - Indirizzo	via Castiglione, 7
LDCM - Denominazione raccolta	Soprintendenza per i Beni Storici Artistici Etnoantropologici di Bologna Ferrara Forli Cesena Ravenna e Rimini
LDCG - Codice contenitore giuridico	S08
LDCS - Specifiche	Archivio Fotografico
LDCD - Riferimento cronologico	2014
ACB - ACCESSIBILITA' DEL BENE	
ACBA - Accessibilità	si
LA - ALTRE LOCALIZZAZIONI GEOGRAFICO - AMMINISTRATIVE	
TLC - Tipo di localizzazione	luogo di provenienza/collocazione precedente
PRV - LOCALIZZAZIONE	
PRVS - Stato	ITALIA
PRVR - Regione	Emilia-Romagna
PRVP - Provincia	BO
PRVC - Comune	Bologna
PRC - COLLOCAZIONE SPECIFICA	
PRCT - Tipologia contenitore fisico	museo
PRCQ - Qualificazione	

contenitore fisico	nazionale
PRCN - Denominazione contenitore fisico	Pinacoteca Nazionale
PRCC - Complesso monumentale di appartenenza	ex noviziato di Sant'Ignazio
PRCU - Indicazioni viabilistiche	via Belle Arti, 56
PRCM - Denominazione contenitore giuridico	Soprintendenza per i Beni Storici Artistici Etnoantropologici di Bologna Ferrara Forli Cesena Ravenna e Rimini
PRCS - Specifiche	Gabinetto dei Disegni e delle Stampe
PRD - DATI CRONOLOGICI	
PRDI - Riferimento cronologico/data inizio	1917-1918
PRDU - Data fine	2014
UB - DATI PATRIMONIALI/INVENTARI/STIME/COLLEZIONI	
UBF - UBICAZIONE BENE	
UBFP - Fondo	Faccioli
UBFU - Titolo di unità archivistica	album Faccioli
UBFC - Collocazione	stanza 6 climatizzata
INP - INVENTARIO PATRIMONIALE IN VIGORE	
INPC - Codice inventario patrimoniale	31875/1053
INPR - Data dell'immissione in patrimonio	2007
AU - DEFINIZIONE CULTURALE	
AUT - AUTORE/RESPONSABILITA'	
AUTJ - Ente schedatore	S261
AUTH - Codice identificativo	FACA071
AUTN - Nome scelto di persona o ente	Alinari, Fratelli
AUTP - Tipo intestazione	E
AUTA - Indicazioni cronologiche	1852-1920
AUTR - Ruolo	fotografo principale
AUTM - Motivazione/fonte	bibliografia
AUTZ - Note	BIBH: FACB230, p. 14
SG - SOGGETTO	
SGT - SOGGETTO	
SGTI - Identificazione	Umbria - Assisi - Basilica di San Francesco - Chiesa Inferiore
SGTI - Identificazione	Architettura religiosa - Elementi architettonici - Portali
SGTD - Indicazioni sul soggetto	Umbria - Assisi - Basilica di San Francesco - Chiesa Inferiore - Portale - 13. sec.

SGL - TITOLO

SGLT - Titolo proprio	Assisi Chiesa Inferiore di S. Francesco La porta (Giotto)
SGLS - Specifiche titolo	fascetta didascalica sul recto del supporto primario

DT - CRONOLOGIA**DTZ - CRONOLOGIA GENERICA**

DTZG - Fascia cronologica /periodo	XIX
DTZS - Specifiche fascia cronologica/periodo	seconda metà

DTS - CRONOLOGIA SPECIFICA

DTSI - Da	1887
DTSV - Validità	post
DTSF - A	1887
DTSL - Validità	post
DTM - Motivazione/fonte	bibliografia
DTT - Note	BIBH: FACB230, p. 14

LR - LUOGO E DATA DELLA RIPRESA**LRC - LOCALIZZAZIONE**

LRCS - Stato	ITALIA
LRCR - Regione	Umbria
LRCP - Provincia	PG
LRCC - Comune	Assisi
LRD - Data della ripresa	ante 1887

MT - DATI TECNICI

MTX - Indicazione di colore	BN
------------------------------------	----

MTC - MATERIA E TECNICA

MTCM - Materia	carta
MTCT - Tecnica	albumina

MIS - MISURE

MISP - Riferimento alla parte	supporto primario
MISZ - Tipo di misura	altezzaxlunghezza
MISU - Unità di misura	cm
MISM - Valore	24,9x19,1

CO - CONSERVAZIONE E INTERVENTI**STC - STATO DI CONSERVAZIONE**

STCC - Stato di conservazione	discreto
STCS - Specifiche	imbarcamento, pieghe, craquelures, strappi
STCN - Note	leggermente imbarcata, pieghe, craquelures, piccolo strappo in alto, piccoli strappi in basso a sinistra e in alto a destra

DA - DATI ANALITICI

DES - Descrizione	Positivo sciolto, privo di supporto secondario, inserito ai quattro angoli negli appositi tagli predisposti sulla pagina.
--------------------------	---

ISE - ISCRIZIONI/EMBLEMI/MARCHI/STEMMI/TIMBRI

ISEP - Posizione	sul supporto primario: recto: nell'etichetta didascalica sotto l'immagine
ISED - Definizione	iscrizione
ISEC - Classe di appartenenza	didascalica
ISEC - Classe di appartenenza	editoriale
ISET - Tipo di caratteri	corsivo alto-basso
ISEM - Materia e tecnica	fotografica
ISEI - Trascrizione	"P.e I.a N.o 14053 Assisi Chiesa inferiore di S. Francesco La porta (Giotto)"

ISE - ISCRIZIONI/EMBLEMI/MARCHI/STEMMI/TIMBRI

ISEP - Posizione	sul supporto primario: verso, in basso a destra e in alto a sinistra
ISED - Definizione	iscrizione
ISEZ - Descrizione	Tale numero è riferibile ad un'altra lastra sempre dello stesso soggetto e sempre di Alinari presente nel catalogo (BIBH: FACB231, p. 4)
ISEQ - Quantità	2
ISEC - Classe di appartenenza	editoriale
ISEM - Materia e tecnica	a matita
ISEI - Trascrizione	"4812"

NSC - Notizie storico-critiche

Il positivo appartiene all'album Faccioli ed è inserito in una sezione relativa all'Umbria. L'immagine raffigura il portale di ingresso della Chiesa inferiore della Basilica di S. Francesco ad Assisi. Il positivo è stato realizzato dai Fratelli Alinari, come si evince dalla fascetta didascalica che seppur non presenta il nome è subito ascrivibile a tale studio. La conferma è stata data dalla presenza della lastra n. 14053 nella "Terza Appendice al Catalogo Generale delle Riproduzioni Fotografiche pubblicate per cura dei Fratelli Alinari" del 1887, grazie al quale è stato possibile anche avere una datazione post quem per il positivo. Il fotografo ha scelto un'inquadratura frontale del Portale lasciando soltanto intravedere il Protiro rinascimentale nella parte superiore. Il fondo Faccioli è costituito da stampe sciolte o incollate su supporto, raccolte nel corso della sua attività di ingegnere-architetto da Raffaele Faccioli (Bologna, 1836-1914). Dopo la sua morte, il geometra Luigi Mattioli, amministratore dei beni degli eredi, propose a Francesco Malaguzzi Valeri, allora Direttore della Pinacoteca di Bologna, l'acquisto di questa raccolta grafica comprendente disegni, taccuini e materiale fotografico. Documentazione circa il fondo è reperibile presso l'Archivio Storico della Pinacoteca, pratiche n. 31, foglio 43, n. 9.

TU - CONDIZIONE GIURIDICA E PROVVEDIMENTI DI TUTELA**CDG - CONDIZIONE GIURIDICA**

CDGG - Indicazione generica	proprietà Stato
CDGS - Indicazione specifica	Polo Museale dell'Emilia Romagna
CDGI - Indirizzo	Via Belle Arti, 56

ACQ - ACQUISIZIONE

ACQT - Tipo acquisizione	compravendita
ACQN - Nome	Amministrazione Beni Eredi Faccioli
ACQD - Riferimento cronologico	1917-1918
ACQL - Luogo acquisizione	BO/ Bologna
BPT - Provvedimenti di tutela - sintesi	no

DO - DOCUMENTAZIONE

FTA - DOCUMENTAZIONE FOTOGRAFICA

FTAN - Codice identificativo	SBEAPBO261842
FTAX - Genere	documentazione allegata
FTAP - Tipo	fotografia digitale (file)
FTAF - Formato	jpg
FTAD - Riferimento cronologico	2015
FTAE - Ente proprietario	Soprintendenza per i Beni Storici Artistici Etnoantropologici di Bologna Ferrara Forli Cesena Ravenna e Rimini
FTAK - Nome file originale	GF_261842.jpg

BIB - BIBLIOGRAFIA

BIBR - Abbreviazione	Alinari 1887
BIBJ - Ente schedatore	S261
BIBH - Codice identificativo	FACB230
BIBX - Genere	bibliografia specifica
BIBF - Tipo	catalogo studio fotografico
BIBM - Riferimento bibliografico completo	Alinari, Terza Appendice al Catalogo Generale delle Riproduzioni Fotografiche pubblicate per cura dei Fratelli Alinari, 185 S., Firenze, Tipografia di G. Barbèra, 1887
BIBW - Indirizzo web (URL)	http://wwwuser.gwdg.de/~fotokat/Fotokataloge/Alinari_1887_1_h.pdf
BIBN - Note	p. 14

BIB - BIBLIOGRAFIA

BIBR - Abbreviazione	Alinari s.d.
BIBJ - Ente schedatore	S261
BIBH - Codice identificativo	FACB231
BIBX - Genere	bibliografia specifica
BIBF - Tipo	catalogo studio fotografico
BIBM - Riferimento bibliografico completo	Alinari, Opere d'arte e vedute riprodotte nella grande collezione fotografica di oltre 50.000 soggetti Umbria, Firenze, Alinari, s.d.
BIBW - Indirizzo web (URL)	http://wwwuser.gwdg.de/~fotokat/Fotokataloge/Alinari_o_J_3_h.pdf
BIBN - Note	p. 4

AD - ACCESSO AI DATI

ADS - SPECIFICHE DI ACCESSO AI DATI

ADSP - Profilo di accesso	1
ADSM - Motivazione	scheda contenente dati liberamente accessibili

CM - CERTIFICAZIONE E GESTIONE DEI DATI**CMP - REDAZIONE E VERIFICA SCIENTIFICA**

CMPD - Anno di redazione	2016
CMPN - Responsabile ricerca e redazione	Gatto, Giada
FUR - Funzionario responsabile	Giudici, Corinna