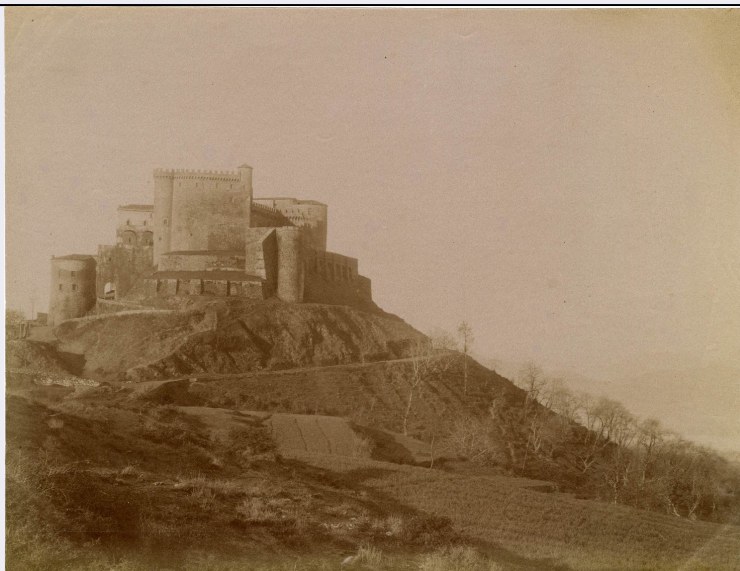


SCHEDA



CD - CODICI

| | |
|----------------------------------|----------|
| TSK - Tipo scheda | F |
| LIR - Livello catalogazione | C |
| NCT - CODICE UNIVOCO | |
| NCTR - Codice Regione | 08 |
| NCTN - Numero catalogo generale | 00635803 |
| ESC - Ente schedatore | S261 |
| ECP - Ente competente per tutela | S261 |

OG - BENE CULTURALE

| | |
|------------------------------------------------|----------------------------------------------------|
| AMB - Ambito di tutela MiBACT | storico artistico |
| CTG - Categoria | DOCUMENTAZIONE DEL PATRIMONIO ARCHITETTONICO |
| OGT - DEFINIZIONE BENE | |
| OGTD - Definizione | positivo |
| QNT - QUANTITA' | |
| QNTN - Quantità degli esemplari | 1 |
| OGC - TRATTAMENTO CATALOGRAFICO | |
| OGCT - Trattamento catalografico | bene complesso/bene composito - parte componente |
| OGCN - Numero parti componenti | 602 |
| OGCD - Definizione /posizione parti componenti | pagina 102, recto, in basso a destra |
| OGM - Modalità di individuazione | appartenenza ad una collezione o raccolta pubblica |
| OGR - Disponibilità del bene | bene disponibile |

RV - RELAZIONI

RVE - STRUTTURA COMPLESSA

| | |
|--------------------------------------------------|-----|
| RVEL - Livello nella struttura gerarchica | 548 |
|--------------------------------------------------|-----|

LC - LOCALIZZAZIONE GEOGRAFICO - AMMINISTRATIVA**PVC - LOCALIZZAZIONE**

| | |
|-------------------------|----------------|
| PVCS - Stato | ITALIA |
| PVCR - Regione | Emilia-Romagna |
| PVCP - Provincia | BO |
| PVCC - Comune | Bologna |

LDC - COLLOCAZIONE SPECIFICA

| | |
|--------------------------------------------|----------------------------------------------------------------------------------------------------------------|
| LDCT - Tipologia | palazzo |
| LDCQ - Qualificazione | nobiliare |
| LDCN - Denominazione attuale | Palazzo Pepoli Campogrande |
| LDCF - Uso | ufficio |
| LDCU - Indirizzo | via Castiglione, 7 |
| LDCM - Denominazione raccolta | Soprintendenza per i Beni Storici Artistici Etnoantropologici di Bologna Ferrara Forli Cesena Ravenna e Rimini |
| LDCG - Codice contenitore giuridico | S08 |
| LDCS - Specifiche | Archivio Fotografico |
| LDCD - Riferimento cronologico | 2014 |

ACB - ACCESSIBILITA' DEL BENE

| | |
|-----------------------------|----|
| ACBA - Accessibilità | si |
|-----------------------------|----|

LA - ALTRE LOCALIZZAZIONI GEOGRAFICO - AMMINISTRATIVE

| | |
|-------------------------------------|----------------------------------------------|
| TLC - Tipo di localizzazione | luogo di provenienza/collocazione precedente |
|-------------------------------------|----------------------------------------------|

PRV - LOCALIZZAZIONE

| | |
|-------------------------|----------------|
| PRVS - Stato | ITALIA |
| PRVR - Regione | Emilia-Romagna |
| PRVP - Provincia | BO |
| PRVC - Comune | Bologna |

PRC - COLLOCAZIONE SPECIFICA

| | |
|-----------------------------------------------------|------------------------------------------------------------------|
| PRCT - Tipologia contenitore fisico | museo |
| PRCQ - Qualificazione contenitore fisico | nazionale |
| PRCN - Denominazione contenitore fisico | Pinacoteca Nazionale |
| PRCC - Complesso monumentale di appartenenza | ex noviziato di Sant'Ignazio |
| PRCU - Indicazioni viabilistiche | via Belle Arti, 56 |
| PRCM - Denominazione | Soprintendenza per i Beni Storici Artistici Etnoantropologici di |

| | |
|----------------------------------------------------------|----------------------------------------------------------------------------------------------------------------------------------------------------------------------------------------------------------------------------------------------------------------------------------------------|
| contenitore giuridico | Bologna Ferrara Forli Cesena Ravenna e Rimini |
| PRCS - Specifiche | Gabinetto dei Disegni e delle Stampe |
| PRD - DATI CRONOLOGICI | |
| PRDI - Riferimento cronologico/data inizio | 1917-1918 |
| PRDU - Data fine | 2014 |
| UB - DATI PATRIMONIALI/INVENTARI/STIME/COLLEZIONI | |
| UBF - UBICAZIONE BENE | |
| UBFP - Fondo | Faccioli |
| UBFU - Titolo di unità archivistica | album Faccioli |
| UBFC - Collocazione | stanza 6 climatizzata |
| INP - INVENTARIO PATRIMONIALE IN VIGORE | |
| INPC - Codice inventario patrimoniale | 31875/1178 |
| INPR - Data dell'immissione in patrimonio | 2007 |
| AU - DEFINIZIONE CULTURALE | |
| AUT - AUTORE/RESPONSABILITA' | |
| AUTJ - Ente schedatore | S261 |
| AUTH - Codice identificativo | FACA001 |
| AUTN - Nome scelto di persona o ente | Anonimo seconda metà sec XIX |
| AUTP - Tipo intestazione | P |
| AUTA - Indicazioni cronologiche | attivo seconda metà sec XIX |
| AUTR - Ruolo | fotografo principale |
| AUTM - Motivazione/fonte | analisi tecnico-formale |
| AUTM - Motivazione/fonte | analisi storica |
| AUTM - Motivazione/fonte | confronto |
| AUTZ - Note | Purtroppo la mancanza di elementi non ha consentito né l'attribuzione ad un fotografo, né una datazione certa. Da un'analisi tecnico formale del positivo e del suo stato di conservazione, e soprattutto dal confronto con un positivo custodito presso gli Archivi Alinari (BIBH: FACB269) |
| SG - SOGGETTO | |
| SGT - SOGGETTO | |
| SGTI - Identificazione | Toscana - Massa Carrara <provincia> - Fosdinovo - Castello Malaspina |
| SGTI - Identificazione | Vedute - Castelli |
| SGTD - Indicazioni sul soggetto | Toscana - Massa Carrara <provincia> - Fosdinovo - Castello Malaspina - Secc. 12.-17. - Veduta del lato a levante |
| SGL - TITOLO | |
| SGLA - Titolo attribuito | Veduta del lato a levante del Castello Malaspina a Fosdinovo |

| | |
|-----------------------------------------------------|-----------------------------------------------------------------------------------------------------------------------------|
| SGLS - Specifiche titolo | del catalogatore |
| DT - CRONOLOGIA | |
| DTZ - CRONOLOGIA GENERICA | |
| DTZG - Fascia cronologica /periodo | XIX |
| DTZS - Specifiche fascia cronologica/periodo | seconda metà |
| DTS - CRONOLOGIA SPECIFICA | |
| DTSI - Da | 1855 |
| DTSV - Validità | ca |
| DTSF - A | 1890 |
| DTSL - Validità | ca |
| DTM - Motivazione/fonte | analisi tecnico-formale |
| DTM - Motivazione/fonte | confronto |
| DTT - Note | tecnica di stampa all'albumina; confronto con altro positivo (BIBH: FACB269) |
| LR - LUOGO E DATA DELLA RIPRESA | |
| LRC - LOCALIZZAZIONE | |
| LRCS - Stato | ITALIA |
| LRCR - Regione | Toscana |
| LRCP - Provincia | MS |
| LRCC - Comune | Fosdinovo |
| LRD - Data della ripresa | 1855 ca.-1890 ca. |
| MT - DATI TECNICI | |
| MTX - Indicazione di colore | BN |
| MTC - MATERIA E TECNICA | |
| MTCM - Materia | carta |
| MTCT - Tecnica | albumina |
| MIS - MISURE | |
| MISP - Riferimento alla parte | supporto primario |
| MISZ - Tipo di misura | altezzaxlunghezza |
| MISU - Unità di misura | cm |
| MISM - Valore | 18,7x24,5 |
| CO - CONSERVAZIONE E INTERVENTI | |
| STC - STATO DI CONSERVAZIONE | |
| STCC - Stato di conservazione | discreto |
| STCS - Specifiche | imbarcamento, ingiallimento, sbiadimento, deformazione, strappi |
| STCN - Note | leggermente imbarcata, ingallita, sbiadita lungo i bordi, deformata nel bordo inferiore, piccolo strappo in basso al centro |
| DA - DATI ANALITICI | |
| DES - Descrizione | Positivo sciolto, privo di supporto secondario, inserito ai quattro angoli negli appositi tagli predisposti sulla pagina. |

ISE - ISCRIZIONI/EMBLEMI/MARCHI/STEMMI/TIMBRI

| | |
|--------------------------------------|----------------------------------------|
| ISEP - Posizione | sul supporto primario: verso, in basso |
| ISED - Definizione | iscrizione |
| ISEC - Classe di appartenenza | didascalica |
| ISET - Tipo di caratteri | corsivo alto-basso |
| ISEM - Materia e tecnica | a matita |
| ISEI - Trascrizione | "Castello di Fosdinovo/ Levante" |

NSC - Notizie storico-critiche

Il positivo appartiene all'album Faccioli ed è inserito in una sezione relativa a Roma. L'immagine mostra una veduta del lato a levante del Castello Malaspina a Fosdinovo in provincia di Massa Carrara. Costruito intorno al 12. secolo è stata la residenza della famiglia Malaspina dello Spino Fiorito (ancora oggi di proprietà Malaspina) e nel 1306 vi fu ospitato Dante Alighieri (BIBH: FACB265, FACB266, FACB267, FACB268). Purtroppo la mancanza di elementi non ha consentito né l'attribuzione ad un fotografo, né una datazione certa. Da un'analisi tecnico formale del positivo e del suo stato di conservazione, e soprattutto dal confronto con un positivo custodito presso gli Archivi Alinari (BIBH: FACB269), si può ipotizzare che sia stata realizzata a metà del 19. secolo. Si nota infatti nel positivo in esame, che non era ancora stata costruita la strada per arrivare al castello visibile invece nel positivo Alinari datato 1920-1930. Nell'album Faccioli è anche presente nella stessa pagina una veduta del lato ponente (v. RVEL 547). Il fondo Faccioli è costituito da stampe sciolte o incollate su supporto, raccolte nel corso della sua attività di ingegnere-architetto da Raffaele Faccioli (Bologna, 1836-1914). Dopo la sua morte, il geometra Luigi Mattioli, amministratore dei beni degli eredi, propose a Francesco Malaguzzi Valeri, allora Direttore della Pinacoteca di Bologna, l'acquisto di questa raccolta grafica comprendente disegni, taccuini e materiale fotografico. Documentazione circa il fondo è reperibile presso l'Archivio Storico della Pinacoteca, pratiche n. 31, foglio 43, n. 9.

TU - CONDIZIONE GIURIDICA E PROVVEDIMENTI DI TUTELA**CDG - CONDIZIONE GIURIDICA**

| | |
|-------------------------------------|----------------------------------|
| CDGG - Indicazione generica | proprietà Stato |
| CDGS - Indicazione specifica | Polo Museale dell'Emilia Romagna |
| CDGI - Indirizzo | Via Belle Arti, 56 |

ACQ - ACQUISIZIONE

| | |
|------------------------------------------------|-------------------------------------|
| ACQT - Tipo acquisizione | compravendita |
| ACQN - Nome | Amministrazione Beni Eredi Faccioli |
| ACQD - Riferimento cronologico | 1917-1918 |
| ACQL - Luogo acquisizione | BO/ Bologna |
| BPT - Provvedimenti di tutela - sintesi | no |

DO - DOCUMENTAZIONE**FTA - DOCUMENTAZIONE FOTOGRAFICA**

| | |
|-------------------------------------|---------------|
| FTAN - Codice identificativo | SBEAPBO261967 |
|-------------------------------------|---------------|

| | |
|--------------------------------------------------|---------------------------------------------------------------------------------------------------------------------------------------------------------------------------------------------------------------------------------------------------|
| FTAX - Genere | documentazione allegata |
| FTAP - Tipo | fotografia digitale (file) |
| FTAF - Formato | jpg |
| FTAD - Riferimento cronologico | 2015 |
| FTAE - Ente proprietario | Soprintendenza per i Beni Storici Artistici Etnoantropologici di Bologna Ferrara Forli Cesena Ravenna e Rimini |
| FTAK - Nome file originale | GF_261967.jpg |
| BIB - BIBLIOGRAFIA | |
| BIBR - Abbreviazione | Piccioli 1971 |
| BIBJ - Ente schedatore | S261 |
| BIBH - Codice identificativo | FACB265 |
| BIBX - Genere | bibliografia di confronto |
| BIBF - Tipo | monografia |
| BIBM - Riferimento bibliografico completo | Dante Francesco Piccioli, Il castello di Fosdinovo, i Malaspina dallo Spino Fiorito e Dante Alighieri, Sarzana, Grafiche Sarzanesi, 1971 |
| BIB - BIBLIOGRAFIA | |
| BIBJ - Ente schedatore | S261 |
| BIBH - Codice identificativo | FACB266 |
| BIBX - Genere | bibliografia di confronto |
| BIBF - Tipo | sito web |
| BIBM - Riferimento bibliografico completo | Storia Castello di Fosdinovo, [In rete] < http://www.castellodifosdinovo.it/ita/storia/ > (consultazione: 2017/01/15) |
| BIBW - Indirizzo web (URL) | http://www.castellodifosdinovo.it/ita/storia/ |
| BIB - BIBLIOGRAFIA | |
| BIBR - Abbreviazione | Hollett, s.d. |
| BIBJ - Ente schedatore | S261 |
| BIBH - Codice identificativo | FACB267 |
| BIBX - Genere | bibliografia di confronto |
| BIBF - Tipo | monografia |
| BIBM - Riferimento bibliografico completo | Adriana G. Hollett, Fosdinovo e il suo castello, s.d. (Memorie di Lunigiana), [In rete] < http://www.adrianahollett.it/site/books/fosdinovo.pdf > (consultazione: 2017/01/15) |
| BIBW - Indirizzo web (URL) | http://www.adrianahollett.it/site/books/fosdinovo.pdf |
| BIB - BIBLIOGRAFIA | |
| BIBR - Abbreviazione | Dadà, 2010 |
| BIBJ - Ente schedatore | S261 |
| BIBH - Codice identificativo | FACB268 |
| BIBX - Genere | bibliografia di confronto |
| BIBF - Tipo | libro |
| BIBM - Riferimento bibliografico completo | Guida di Fosdinovo : cultura, storia e natura di un angolo di Toscana tra Alpi Apuane e mare, a cura di Massimo Dadà, La Spezia : Giacché, 2010 |

BIB - BIBLIOGRAFIA

| | |
|--------------------------------------------------|------------------------------------------------------------------------------------------------------------------------------------------------------------------------------------------------------------------------------------------------------------|
| BIBR - Abbreviazione | Archivi Alinari 2016 |
| BIBJ - Ente schedatore | S261 |
| BIBH - Codice identificativo | FACB269 |
| BIBX - Genere | bibliografia di confronto |
| BIBF - Tipo | sito web |
| BIBM - Riferimento bibliografico completo | Archivi Alinari, Firenze. Scheda relativa a "'Veduta del Castello di Fosdinovo", Search: ACA-F-030869-0000, 2016, [In rete], < http://www.alinariarchives.it/it/search > (consultazione: 2017/01/15) |
| BIBW - Indirizzo web (URL) | http://www.alinariarchives.it/it/search |

AD - ACCESSO AI DATI**ADS - SPECIFICHE DI ACCESSO AI DATI**

| | |
|----------------------------------|------------------------------------------------|
| ADSP - Profilo di accesso | 1 |
| ADSM - Motivazione | scheda contenente dati liberamente accessibili |

CM - CERTIFICAZIONE E GESTIONE DEI DATI**CMP - REDAZIONE E VERIFICA SCIENTIFICA**

| | |
|------------------------------------------------|------------------|
| CMPD - Anno di redazione | 2016 |
| CMPN - Responsabile ricerca e redazione | Gatto, Giada |
| FUR - Funzionario responsabile | Giudici, Corinna |