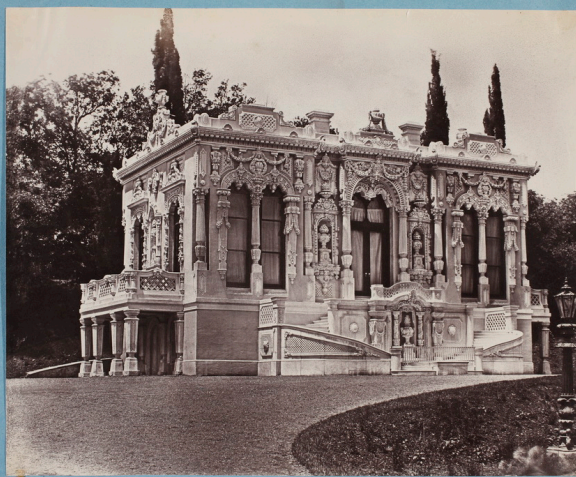


# SCHEDA



## CD - CODICI

TSK - Tipo scheda	F
LIR - Livello catalogazione	C
NCT - CODICE UNIVOCO	
NCTR - Codice Regione	08
NCTN - Numero catalogo generale	00635803
ESC - Ente schedatore	S261
ECP - Ente competente per tutela	S261

## OG - BENE CULTURALE

AMB - Ambito di tutela MiBACT	storico artistico
CTG - Categoria	DOCUMENTAZIONE DEL PATRIMONIO ARCHITETTONICO
OGT - DEFINIZIONE BENE	
OGTD - Definizione	positivo
QNT - QUANTITA'	
QNTN - Quantità degli esemplari	1
OGC - TRATTAMENTO CATALOGRAFICO	
OGCT - Trattamento catalografico	bene complesso/bene composito - parte componente
OGCN - Numero parti componenti	602
OGCD - Definizione /posizione parti componenti	pagina 122, recto, in alto
OGM - Modalità di individuazione	appartenenza ad una collezione o raccolta pubblica
OGR - Disponibilità del bene	bene disponibile

## RV - RELAZIONI

### RVE - STRUTTURA COMPLESSA

RVEL - Livello nella

struttura gerarchica	563
----------------------	-----

## LC - LOCALIZZAZIONE GEOGRAFICO - AMMINISTRATIVA

### PVC - LOCALIZZAZIONE

PVCS - Stato	ITALIA
PVCR - Regione	Emilia-Romagna
PVCP - Provincia	BO
PVCC - Comune	Bologna

### LDC - COLLOCAZIONE SPECIFICA

LDCT - Tipologia	palazzo
LDCQ - Qualificazione	nobiliare
LDCN - Denominazione attuale	Palazzo Pepoli Campogrande
LDCF - Uso	ufficio
LDCU - Indirizzo	via Castiglione, 7
LDCM - Denominazione raccolta	Soprintendenza per i Beni Storici Artistici Etnoantropologici di Bologna Ferrara Forli Cesena Ravenna e Rimini
LDCG - Codice contenitore giuridico	S08
LDCS - Specifiche	Archivio Fotografico
LDCD - Riferimento cronologico	2014

### ACB - ACCESSIBILITA' DEL BENE

ACBA - Accessibilità	si
----------------------	----

## LA - ALTRE LOCALIZZAZIONI GEOGRAFICO - AMMINISTRATIVE

TLC - Tipo di localizzazione	luogo di provenienza/collocazione precedente
------------------------------	----------------------------------------------

### PRV - LOCALIZZAZIONE

PRVS - Stato	ITALIA
PRVR - Regione	Emilia-Romagna
PRVP - Provincia	BO
PRVC - Comune	Bologna

### PRC - COLLOCAZIONE SPECIFICA

PRCT - Tipologia contenitore fisico	museo
PRCQ - Qualificazione contenitore fisico	nazionale
PRCN - Denominazione contenitore fisico	Pinacoteca Nazionale
PRCC - Complesso monumentale di appartenenza	ex noviziato di Sant'Ignazio
PRCU - Indicazioni viabilistiche	via Belle Arti, 56
PRCM - Denominazione contenitore giuridico	Soprintendenza per i Beni Storici Artistici Etnoantropologici di Bologna Ferrara Forli Cesena Ravenna e Rimini
PRCS - Specifiche	Gabinetto dei Disegni e delle Stampe

**PRD - DATI CRONOLOGICI**

<b>PRDI - Riferimento cronologico/data inizio</b>	1917-1918
<b>PRDU - Data fine</b>	2014

**UB - DATI PATRIMONIALI/INVENTARI/STIME/COLLEZIONI****UBF - UBICAZIONE BENE**

<b>UBFP - Fondo</b>	Faccioli
<b>UBFU - Titolo di unità archivistica</b>	album Faccioli
<b>UBFC - Collocazione</b>	stanza 6 climatizzata

**INP - INVENTARIO PATRIMONIALE IN VIGORE**

<b>INPC - Codice inventario patrimoniale</b>	31875/1193
<b>INPR - Data dell'immissione in patrimonio</b>	2007

**AU - DEFINIZIONE CULTURALE****AUT - AUTORE/RESPONSABILITA'**

<b>AUTJ - Ente schedatore</b>	S261
<b>AUTH - Codice identificativo</b>	FACA001
<b>AUTN - Nome scelto di persona o ente</b>	Anonimo seconda metà sec XIX
<b>AUTP - Tipo intestazione</b>	P
<b>AUTA - Indicazioni cronologiche</b>	attivo seconda metà sec XIX
<b>AUTR - Ruolo</b>	fotografo principale
<b>AUTM - Motivazione/fonte</b>	analisi tecnico-formale
<b>AUTM - Motivazione/fonte</b>	analisi storica

**SG - SOGGETTO****SGT - SOGGETTO**

<b>SGTI - Identificazione</b>	Turchia - Istanbul - Palazzo Ihlamur
<b>SGTI - Identificazione</b>	Architettura civile - Palazzi
<b>SGTD - Indicazioni sul soggetto</b>	Turchia - Istanbul - Palazzo Ihlamur

**SGL - TITOLO**

<b>SGLA - Titolo attribuito</b>	Il Palazzo Ihlamur ad Istanbul
<b>SGLS - Specifiche titolo</b>	del catalogatore

**DT - CRONOLOGIA****DTZ - CRONOLOGIA GENERICA**

<b>DTZG - Fascia cronologica /periodo</b>	XIX
<b>DTZS - Specifiche fascia cronologica/periodo</b>	seconda metà

**DTS - CRONOLOGIA SPECIFICA**

<b>DTSI - Da</b>	1855
<b>DTSV - Validità</b>	post
<b>DTSF - A</b>	1899
<b>DTSL - Validità</b>	ca
<b>DTM - Motivazione/fonte</b>	analisi tecnico-formale
<b>DTT - Note</b>	tecnica di stampa dell'albumina

**LR - LUOGO E DATA DELLA RIPRESA**

<b>LRC - LOCALIZZAZIONE</b>	
<b>LRCS - Stato</b>	TURCHIA
<b>LRCR - Regione</b>	NR
<b>LRCP - Provincia</b>	NR
<b>LRCC - Comune</b>	NR
<b>LRCE - Località estera</b>	Istanbul
<b>LRD - Data della ripresa</b>	1855-1899

**MT - DATI TECNICI**

<b>MTX - Indicazione di colore</b>	BN
<b>MTC - MATERIA E TECNICA</b>	
<b>MTCM - Materia</b>	carta
<b>MTCT - Tecnica</b>	albumina
<b>MIS - MISURE</b>	
<b>MISP - Riferimento alla parte</b>	supporto primario
<b>MISZ - Tipo di misura</b>	altezzaxlunghezza
<b>MISU - Unità di misura</b>	cm
<b>MISM - Valore</b>	25,9x31,8

**CO - CONSERVAZIONE E INTERVENTI**

<b>STC - STATO DI CONSERVAZIONE</b>	
<b>STCC - Stato di conservazione</b>	buono
<b>STCS - Specifiche</b>	sbiadimento, ingiallimento, craquelures
<b>STCN - Note</b>	leggermente sbiadita e ingiallita nei bordi, craquelures

**DA - DATI ANALITICI**

<b>DES - Descrizione</b>	Positivo incollato ai quattro angoli sulla pagina.
<b>NSC - Notizie storico-critiche</b>	Il positivo appartiene all'album Faccioli ed è inserito in una sezione relativa all'estero. L'immagine mostra una veduta del Palazzo Ihlamur ad Istanbul. Nel libro "Living in Istanbul" leggiamo: "Lontano dal trambusto della città e dalla folla di turisti, il piccolo palazzo di Ihlamur è un rifugio affascinante e poco conosciuto. Un esuberante edificio in marmo in stile rococò, un tempo era residenza di caccia dei sultani. Oggi, a causa della costante espansione di Istanbul, si trova nel cuore della città." (BIBH: FACB287, didascalìa a p. 14) Purtroppo la mancanza di elementi non ha consentito né l'attribuzione ad un fotografo, né una datazione certa. Da un'analisi tecnico formale del positivo e del suo stato di conservazione si può ipotizzare che sia stata realizzata nella seconda metà del secolo 19. Il fondo Faccioli è costituito da stampe sciolte o incollate su supporto, raccolte nel corso

della sua attività di ingegnere-architetto da Raffaele Faccioli (Bologna, 1836-1914). Dopo la sua morte, il geometra Luigi Mattioli, amministratore dei beni degli eredi, propose a Francesco Malaguzzi Valeri, allora Direttore della Pinacoteca di Bologna, l'acquisto di questa raccolta grafica comprendente disegni, taccuini e materiale fotografico. Documentazione circa il fondo è reperibile presso l'Archivio Storico della Pinacoteca, pratiche n. 31, foglio 43, n. 9.

## TU - CONDIZIONE GIURIDICA E PROVVEDIMENTI DI TUTELA

### CDG - CONDIZIONE GIURIDICA

<b>CDGG - Indicazione generica</b>	proprietà Stato
<b>CDGS - Indicazione specifica</b>	Polo Museale dell'Emilia Romagna
<b>CDGI - Indirizzo</b>	Via Belle Arti, 56

### ACQ - ACQUISIZIONE

<b>ACQT - Tipo acquisizione</b>	compravendita
<b>ACQN - Nome</b>	Amministrazione Beni Eredi Faccioli
<b>ACQD - Riferimento cronologico</b>	1917-1918
<b>ACQL - Luogo acquisizione</b>	BO/ Bologna
<b>BPT - Provvedimenti di tutela - sintesi</b>	no

## DO - DOCUMENTAZIONE

### FTA - DOCUMENTAZIONE FOTOGRAFICA

<b>FTAN - Codice identificativo</b>	SBEAPBO261982
<b>FTAX - Genere</b>	documentazione allegata
<b>FTAP - Tipo</b>	fotografia digitale (file)
<b>FTAF - Formato</b>	jpg
<b>FTAD - Riferimento cronologico</b>	2015
<b>FTAE - Ente proprietario</b>	Soprintendenza per i Beni Storici Artistici Etnoantropologici di Bologna Ferrara Forli Cesena Ravenna e Rimini
<b>FTAK - Nome file originale</b>	GF_261982.jpg

### BIB - BIBLIOGRAFIA

<b>BIBR - Abbreviazione</b>	Apa, Darblay, Mourad, 1994
<b>BIBJ - Ente schedatore</b>	S261
<b>BIBH - Codice identificativo</b>	FACB287
<b>BIBX - Genere</b>	bibliografia di confronto
<b>BIBF - Tipo</b>	libro
<b>BIBM - Riferimento bibliografico completo</b>	Lale Apa, Jerome Darblay, Kenize Mourad, Living in Istanbul, Paris, Flammarion, 1994
<b>BIBN - Note</b>	p. 14

## AD - ACCESSO AI DATI

### ADS - SPECIFICHE DI ACCESSO AI DATI

<b>ADSP - Profilo di accesso</b>	1
<b>ADSM - Motivazione</b>	scheda contenente dati liberamente accessibili

**CM - CERTIFICAZIONE E GESTIONE DEI DATI****CMP - REDAZIONE E VERIFICA SCIENTIFICA**

<b>CMPD - Anno di redazione</b>	2016
<b>CMPN - Responsabile ricerca e redazione</b>	Gatto, Giada
<b>FUR - Funzionario responsabile</b>	Giudici, Corinna