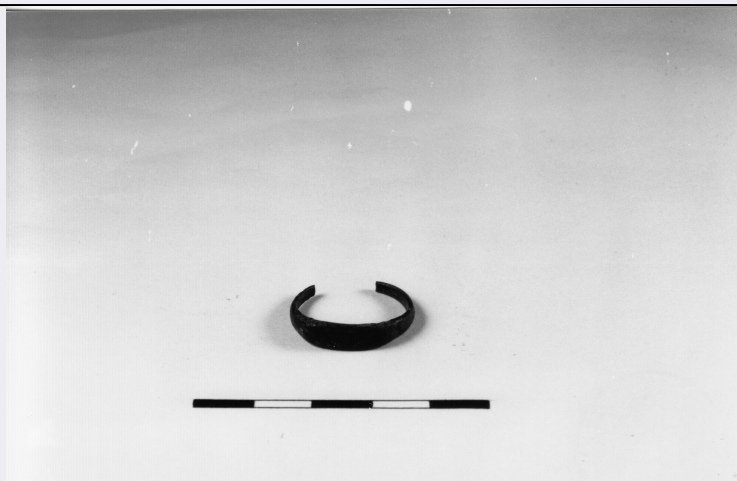


SCHEDA



CD - CODICI

TSK - Tipo Scheda	RA
LIR - Livello ricerca	I
NCT - CODICE UNIVOCO	
NCTR - Codice regione	20
NCTN - Numero catalogo generale	00075625
ESC - Ente schedatore	S252
ECP - Ente competente	S252

OG - OGGETTO

OGT - OGGETTO

OGTD - Definizione	anello
--------------------	--------

LC - LOCALIZZAZIONE GEOGRAFICO-AMMINISTRATIVA

PVC - LOCALIZZAZIONE GEOGRAFICO-AMMINISTRATIVA ATTUALE

PVCS - Stato	ITALIA
PVCR - Regione	Sardegna
PVCP - Provincia	CA
PVCC - Comune	Capoterra

LDC - COLLOCAZIONE SPECIFICA

DT - CRONOLOGIA

DTZ - CRONOLOGIA GENERICA

DTZG - Fascia cronologica di riferimento	I/IV
DTM - Motivazione cronologia	analisi tipologica

AU - DEFINIZIONE CULTURALE

ATB - AMBITO CULTURALE

ATBD - Denominazione	civiltà romana
ATBM - Motivazione dell'attribuzione	analisi tipologica

MT - DATI TECNICI

MTC - Materia e tecnica	bronzo/ fusione
MIS - MISURE	
MISU - Unità	cm
MISD - Diametro	1.3
MISS - Spessore	0.3
DA - DATI ANALITICI	
DES - DESCRIZIONE	
DESO - Indicazioni sull'oggetto	a fascia; leggero ispessimento nella parte mediana.
CO - CONSERVAZIONE	
STC - STATO DI CONSERVAZIONE	
STCC - Stato di conservazione	mutilo
TU - CONDIZIONE GIURIDICA E VINCOLI	
CDG - CONDIZIONE GIURIDICA	
CDGG - Indicazione generica	proprietà Stato
DO - FONTI E DOCUMENTI DI RIFERIMENTO	
FTA - DOCUMENTAZIONE FOTOGRAFICA	
FTAX - Genere	documentazione allegata
FTAP - Tipo	positivo b/n
FTAN - Codice identificativo	SA CA 152970
FNT - FONTI E DOCUMENTI	
FNTP - Tipo	scheda storica
FNTA - Autore	Melis Maria Grazia
FNTD - Data	1993
AD - ACCESSO AI DATI	
ADS - SPECIFICHE DI ACCESSO AI DATI	
ADSP - Profilo di accesso	3
ADSM - Motivazione	scheda di bene non adeguatamente sorvegliabile
CM - COMPILAZIONE	
CMP - COMPILAZIONE	
CMPD - Data	1993
CMPN - Nome	Melis, Maria Grazia
FUR - Funzionario responsabile	Usai, Emerenziana
RVM - TRASCRIZIONE PER INFORMATIZZAZIONE	
RVMD - Data	2017
RVMN - Nome	D'Orlando, Dario
AN - ANNOTAZIONI	