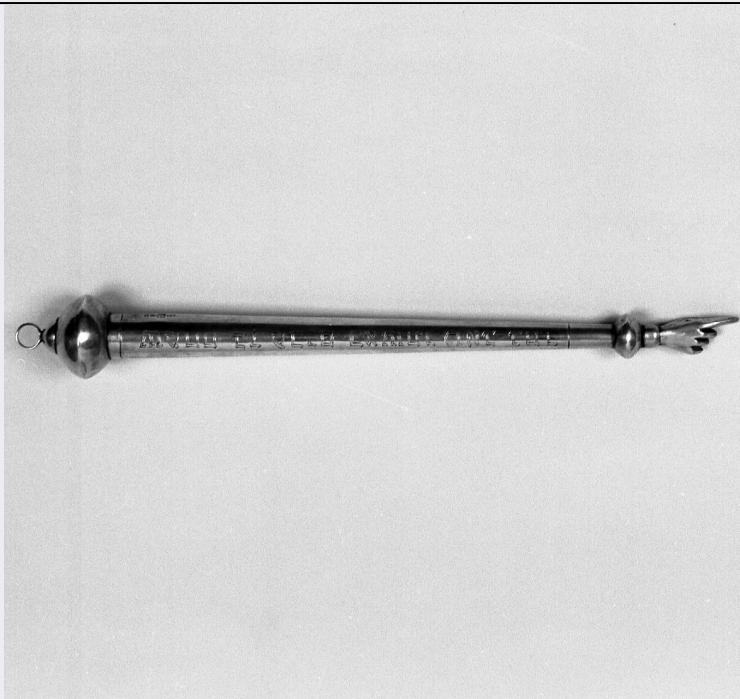


# SCHEDA



## CD - CODICI

TSK - Tipo Scheda OA

LIR - Livello ricerca I

### NCT - CODICE UNIVOCO

NCTR - Codice regione 01

NCTN - Numero catalogo generale 00173884

ESC - Ente schedatore AI225

ECP - Ente competente S251

## OG - OGGETTO

### OGT - OGGETTO

OGTD - Definizione yad

## LC - LOCALIZZAZIONE GEOGRAFICO-AMMINISTRATIVA

### PVC - LOCALIZZAZIONE GEOGRAFICO-AMMINISTRATIVA ATTUALE

PVCS - Stato ITALIA

PVCR - Regione Piemonte

PVCP - Provincia TO

PVCC - Comune Carmagnola

PVCL - Località CARMAGNOLA

### LDC - COLLOCAZIONE SPECIFICA

LDCT - Tipologia sinagoga

## DT - CRONOLOGIA

### DTZ - CRONOLOGIA GENERICA

DTZG - Secolo XX

DTZS - Frazione di secolo seconda metà

### DTS - CRONOLOGIA SPECIFICA

<b>DTSI - Da</b>	1900
<b>DTSV - Validità</b>	post
<b>DTSF - A</b>	1980
<b>DTSL - Validità</b>	ante
<b>DTM - Motivazione cronologia</b>	analisi stilistica
<b>AU - DEFINIZIONE CULTURALE</b>	
<b>ATB - AMBITO CULTURALE</b>	
<b>ATBD - Denominazione</b>	ambito Europa orientale
<b>ATBM - Motivazione dell'attribuzione</b>	analisi stilistica
<b>ATB - AMBITO CULTURALE</b>	
<b>ATBD - Denominazione</b>	Ambito ebraico
<b>ATBM - Motivazione dell'attribuzione</b>	analisi tipologica
<b>MT - DATI TECNICI</b>	
<b>MTC - Materia e tecnica</b>	argento/ sbalzo
<b>MTC - Materia e tecnica</b>	argento/ bulinatura
<b>MTC - Materia e tecnica</b>	argento/ sbalzo
<b>MIS - MISURE</b>	
<b>MISU - Unità</b>	cm
<b>MISN - Lunghezza</b>	26.5
<b>CO - CONSERVAZIONE</b>	
<b>STC - STATO DI CONSERVAZIONE</b>	
<b>STCC - Stato di conservazione</b>	buono
<b>DA - DATI ANALITICI</b>	
<b>DES - DESCRIZIONE</b>	
<b>DESO - Indicazioni sull'oggetto</b>	Yad in argento a fusto conico liscio con iscrizione; pomo superiore schiacciato con anello, pomo inferiore di dimensioni minori terminante con mano.
<b>DESI - Codifica Iconclass</b>	Soggetto non rilevabile
<b>DESS - Indicazioni sul soggetto</b>	Soggetto non rilevabile
<b>ISR - ISCRIZIONI</b>	
<b>ISRC - Classe di appartenenza</b>	non determinabile
<b>ISRL - Lingua</b>	ebraico
<b>ISRS - Tecnica di scrittura</b>	a bulino
<b>ISRP - Posizione</b>	lungo il fusto
<b>ISRI - Trascrizione</b>	Non comprensibile. Cfr. note storico-critiche
<b>STM - STEMMI, EMBLEMI, MARCHI</b>	
<b>STMC - Classe di appartenenza</b>	punzone
<b>STMP - Posizione</b>	sul fusto

<b>STMD - Descrizione</b>	lettere cirilliche A in campo rettangolare
<b>STM - STEMMI, EMBLEMI, MARCHI</b>	
<b>STMC - Classe di appartenenza</b>	punzone
<b>STMP - Posizione</b>	sul fusto
<b>STMD - Descrizione</b>	lettere capitali B C e numero 1873 a capo, in campo rettangolare
<b>STM - STEMMI, EMBLEMI, MARCHI</b>	
<b>STMC - Classe di appartenenza</b>	punzone
<b>STMP - Posizione</b>	sul fusto
<b>STMD - Descrizione</b>	numero 84 in campo rettangolare
<b>STM - STEMMI, EMBLEMI, MARCHI</b>	
<b>STMC - Classe di appartenenza</b>	punzone
<b>STMP - Posizione</b>	sul retro
<b>STMD - Descrizione</b>	soggetto non identificato
<b>NSC - Notizie storico-critiche</b>	Da tradizione orale risulta che l'oggetto sia stato acquistato presso un mercatino antiquario. L'iscrizione, costituita da lettere non sempre decifrabili e difficilmente riconducibile ad un significato, induce a pensare che, come in molti altri casi, l'oggetto sia stato appositamente prodotto in epoca contemporanea per il mercato antiquario e che i marchi non siano pertanto attendibili.
<b>TU - CONDIZIONE GIURIDICA E VINCOLI</b>	
<b>ACQ - ACQUISIZIONE</b>	
<b>ACQT - Tipo acquisizione</b>	compravendita
<b>CDG - CONDIZIONE GIURIDICA</b>	
<b>CDGG - Indicazione generica</b>	proprietà Ente religioso non cattolico
<b>DO - FONTI E DOCUMENTI DI RIFERIMENTO</b>	
<b>FTA - DOCUMENTAZIONE FOTOGRAFICA</b>	
<b>FTAX - Genere</b>	documentazione allegata
<b>FTAP - Tipo</b>	fotografia b/n
<b>FTAN - Codice identificativo</b>	SBAS TO 187835
<b>FTA - DOCUMENTAZIONE FOTOGRAFICA</b>	
<b>FTAX - Genere</b>	documentazione allegata
<b>FTAP - Tipo</b>	fotografia digitale (file)
<b>FTA - DOCUMENTAZIONE FOTOGRAFICA</b>	
<b>FTAX - Genere</b>	documentazione allegata
<b>FTAP - Tipo</b>	fotografia b/n
<b>BIB - BIBLIOGRAFIA</b>	
<b>BIBX - Genere</b>	bibliografia di confronto
<b>BIBA - Autore</b>	Fina G/ Lampronti B
<b>BIBD - Anno di edizione</b>	2015
<b>BIBH - Sigla per citazione</b>	00000012
<b>AD - ACCESSO AI DATI</b>	

**ADS - SPECIFICHE DI ACCESSO AI DATI****ADSP - Profilo di accesso**

2

**ADSM - Motivazione**

scheda di bene di proprietà privata

**CM - COMPILAZIONE****CMP - COMPILAZIONE****CMPD - Data**

2000

**CMPN - Nome**

Bianchi R.

**FUR - Funzionario  
responsabile**

Mossetti C.

**RVM - TRASCRIZIONE PER INFORMATIZZAZIONE****RVMD - Data**

2007

**RVMN - Nome**

Ciccina M.

**AGG - AGGIORNAMENTO - REVISIONE****AGGD - Data**

2007

**AGGN - Nome**

ARTPAST/ Ciccina M.

**AGGF - Funzionario  
responsabile**

NR

**AGG - AGGIORNAMENTO - REVISIONE****AGGD - Data**

2018

**AGGN - Nome**

Lampronti, Baruch

**AGGR - Referente  
scientifico**

Liscia, Dora

**AGGF - Funzionario  
responsabile**

Severino, Maria Rosaria