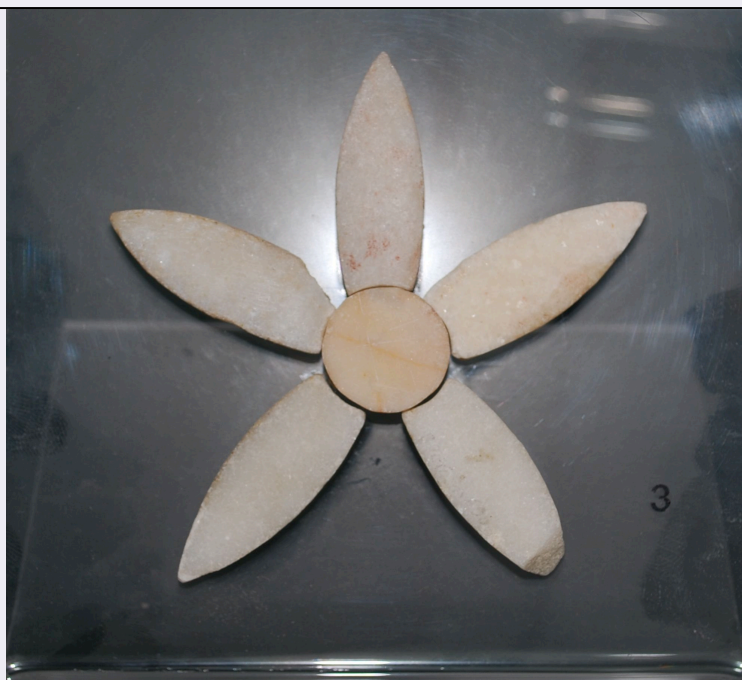


SCHEDA



CD - CODICI

TSK - Tipo Scheda	RA
LIR - Livello ricerca	P
NCT - CODICE UNIVOCO	
NCTR - Codice regione	15
NCTN - Numero catalogo generale	00863306
ESC - Ente schedatore	S247
ECP - Ente competente	S247

OG - OGGETTO

OGT - OGGETTO	
OGTD - Definizione	lastra
CLS - Categoria - classe e produzione	EDILIZIA/ RIVESTIMENTI E PAVIMENTAZIONI

LC - LOCALIZZAZIONE GEOGRAFICO-AMMINISTRATIVA

PVC - LOCALIZZAZIONE GEOGRAFICO-AMMINISTRATIVA ATTUALE

PVCS - Stato	ITALIA
PVCR - Regione	Campania
PVCP - Provincia	NA
PVCC - Comune	Bacoli
PVCL - Località	Baia
PVCE - Località estera	Bene in Italia

LDC - COLLOCAZIONE SPECIFICA

LDCT - Tipologia	castello
LDCQ - Qualificazione	aragonese
LDCN - Denominazione attuale	Museo Archeologico dei Campi Flegrei

LDCU - Indirizzo	Via Castello
LDCM - Denominazione raccolta	Museo Archeologico dei Campi Flegrei
LDCS - Specifiche	Sala 55, vetrina 1
LA - ALTRE LOCALIZZAZIONI GEOGRAFICO-AMMINISTRATIVE	
TCL - Tipo di localizzazione	luogo di reperimento
PRV - LOCALIZZAZIONE GEOGRAFICO-AMMINISTRATIVA	
PRVS - Stato	ITALIA
PRVR - Regione	Campania
PRVP - Provincia	NA
PRVC - Comune	Bacoli
PRC - COLLOCAZIONE SPECIFICA	
PRCT - Tipologia	monumento archeologico
PRCD - Denominazione	Complesso residenziale
PRCC - Complesso monumentale di appartenenza	Villa marittima
PRCU - Denominazione spazio viabilistico	Via Montegrillo
PRCS - Specifiche	triclinio ninfeo
UB - DATI PATRIMONIALI	
INV - INVENTARIO DI MUSEO O SOPRINTENDENZA	
INVN - Numero	2016MACF026 (a, b)
DT - CRONOLOGIA	
DTZ - CRONOLOGIA GENERICA	
DTZG - Fascia cronologica di riferimento	Età romana imperiale
DTM - Motivazione cronologia	contesto
MT - DATI TECNICI	
MTC - Materia e tecnica	marmo/ opus sectile
MIS - MISURE	
MISU - Unità	cm
DA - DATI ANALITICI	
DES - DESCRIZIONE	
DESO - Indicazioni sull'oggetto	Elementi decorativi di un rivestimento parietale: due fiori bianchi a cinque petali con corolla centrale in marmo giallo.
CO - CONSERVAZIONE	
STC - STATO DI CONSERVAZIONE	
STCC - Stato di conservazione	frammentario
TU - CONDIZIONE GIURIDICA E VINCOLI	
CDG - CONDIZIONE GIURIDICA	
CDGG - Indicazione generica	proprietà Stato

DO - FONTI E DOCUMENTI DI RIFERIMENTO**FTA - DOCUMENTAZIONE FOTOGRAFICA**

FTAX - Genere	documentazione allegata
FTAP - Tipo	fotografia digitale (file)
FTAN - Codice identificativo	SARCAM00863306_001

FTA - DOCUMENTAZIONE FOTOGRAFICA

FTAX - Genere	documentazione allegata
FTAP - Tipo	fotografia digitale (file)
FTAN - Codice identificativo	SARCAM00863306_002

BIB - BIBLIOGRAFIA

BIBX - Genere	bibliografia specifica
BIBA - Autore	Avilia F., Caputo P.
BIBD - Anno di edizione	2015
BIBH - Sigla per citazione	00000080

AD - ACCESSO AI DATI**ADS - SPECIFICHE DI ACCESSO AI DATI**

ADSP - Profilo di accesso	1
ADSM - Motivazione	scheda contenente dati liberamente accessibili

CM - COMPILAZIONE**CMP - COMPILAZIONE**

CMPD - Data	2017
CMPN - Nome	Esposito, Renata
FUR - Funzionario responsabile	Miele Floriana