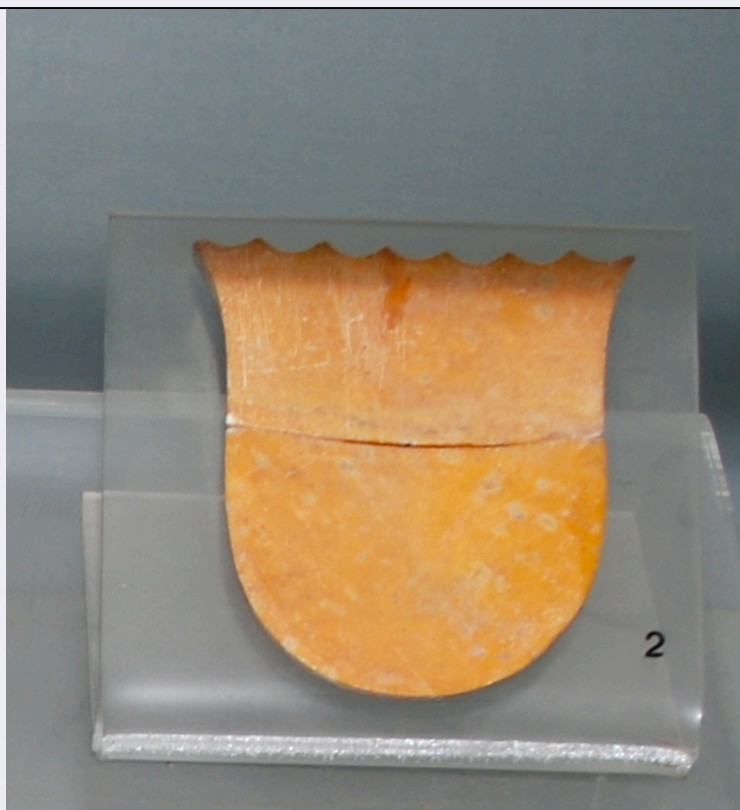


SCHEDA



CD - CODICI

TSK - Tipo Scheda RA

LIR - Livello ricerca P

NCT - CODICE UNIVOCO

NCTR - Codice regione 15

NCTN - Numero catalogo generale 00863312

ESC - Ente schedatore S247

ECP - Ente competente S247

OG - OGGETTO

OGT - OGGETTO

OGTD - Definizione lastra

CLS - Categoria - classe e produzione EDILIZIA/ RIVESTIMENTI E PAVIMENTAZIONI

LC - LOCALIZZAZIONE GEOGRAFICO-AMMINISTRATIVA

PVC - LOCALIZZAZIONE GEOGRAFICO-AMMINISTRATIVA ATTUALE

PVCS - Stato ITALIA

PVCR - Regione Campania

PVCP - Provincia NA

PVCC - Comune Bacoli

PVCL - Località Baia

PVCE - Località estera Bene in Italia

LDC - COLLOCAZIONE SPECIFICA

LDCT - Tipologia castello

LDCQ - Qualificazione	aragonese
LDCN - Denominazione attuale	Museo Archeologico dei Campi Flegrei
LDCU - Indirizzo	Via Castello
LDCM - Denominazione raccolta	Museo Archeologico dei Campi Flegrei
LDCS - Specifiche	Sala 55, vetrina 1
LA - ALTRE LOCALIZZAZIONI GEOGRAFICO-AMMINISTRATIVE	
TCL - Tipo di localizzazione	luogo di reperimento
PRV - LOCALIZZAZIONE GEOGRAFICO-AMMINISTRATIVA	
PRVS - Stato	ITALIA
PRVR - Regione	Campania
PRVP - Provincia	NA
PRVC - Comune	Bacoli
PRC - COLLOCAZIONE SPECIFICA	
PRCT - Tipologia	monumento archeologico
PRCD - Denominazione	Complesso residenziale
PRCC - Complesso monumentale di appartenenza	Villa marittima
PRCU - Denominazione spazio viabilistico	Via Montegrillo
PRCS - Specifiche	triclinio ninfeo
UB - DATI PATRIMONIALI	
INV - INVENTARIO DI MUSEO O SOPRINTENDENZA	
INVN - Numero	2016MACF032
DT - CRONOLOGIA	
DTZ - CRONOLOGIA GENERICA	
DTZG - Fascia cronologica di riferimento	Età romana imperiale
DTM - Motivazione cronologia	contesto
MT - DATI TECNICI	
MTC - Materia e tecnica	marmo/ opus sectile
MIS - MISURE	
MISU - Unità	cm
DA - DATI ANALITICI	
DES - DESCRIZIONE	
DESO - Indicazioni sull'oggetto	De lastre di piccole dimensioni formanti un calice di marmo giallo.
CO - CONSERVAZIONE	
STC - STATO DI CONSERVAZIONE	
STCC - Stato di conservazione	frammentario
TU - CONDIZIONE GIURIDICA E VINCOLI	

CDG - CONDIZIONE GIURIDICA	
CDGG - Indicazione generica	proprietà Stato
DO - FONTI E DOCUMENTI DI RIFERIMENTO	
FTA - DOCUMENTAZIONE FOTOGRAFICA	
FTAX - Genere	documentazione allegata
FTAP - Tipo	fotografia digitale (file)
FTAN - Codice identificativo	SARCAM00863312
BIB - BIBLIOGRAFIA	
BIBX - Genere	bibliografia specifica
BIBA - Autore	Avilia F., Caputo P.
BIBD - Anno di edizione	2015
BIBH - Sigla per citazione	00000080
AD - ACCESSO AI DATI	
ADS - SPECIFICHE DI ACCESSO AI DATI	
ADSP - Profilo di accesso	1
ADSM - Motivazione	scheda contenente dati liberamente accessibili
CM - COMPILAZIONE	
CMP - COMPILAZIONE	
CMPD - Data	2017
CMPN - Nome	Esposito, Renata
FUR - Funzionario responsabile	Miele Floriana