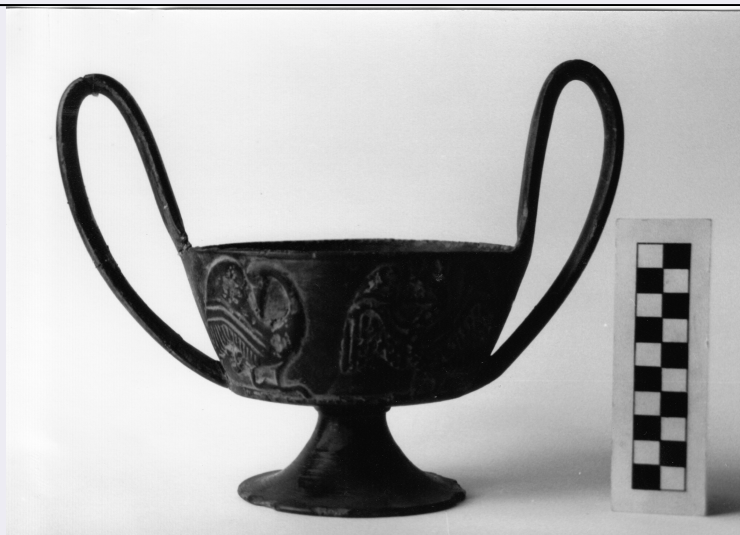


# SCHEDA



## CD - CODICI

TSK - Tipo Scheda	RA
LIR - Livello ricerca	I
<b>NCT - CODICE UNIVOCO</b>	
NCTR - Codice regione	20
NCTN - Numero catalogo generale	00076455
ESC - Ente schedatore	S252
ECP - Ente competente	S252

## OG - OGGETTO

<b>OGT - OGGETTO</b>	
OGTD - Definizione	kantharos
CLS - Categoria - classe e produzione	STRUMENTI, UTENSILI E OGGETTI D'USO/ CONTENITORI E RECIPIENTI/ CERAMICA/ Bucchero pesante

## LC - LOCALIZZAZIONE GEOGRAFICO-AMMINISTRATIVA

### PVC - LOCALIZZAZIONE GEOGRAFICO-AMMINISTRATIVA ATTUALE

PVCS - Stato	ITALIA
PVCR - Regione	Sardegna
PVCP - Provincia	CA
PVCC - Comune	Cagliari

### LDC - COLLOCAZIONE SPECIFICA

## DT - CRONOLOGIA

### DTZ - CRONOLOGIA GENERICA

DTZG - Fascia cronologica di riferimento	VI a.C.
DTZS - Frazione cronologica	seconda metà
DTM - Motivazione cronologia	analisi tipologica

## AU - DEFINIZIONE CULTURALE

**ATB - AMBITO CULTURALE**

<b>ATBD - Denominazione</b>	civiltà etrusca
<b>ATBM - Motivazione dell'attribuzione</b>	analisi tipologica

**MT - DATI TECNICI**

<b>MTC - Materia e tecnica</b>	argilla/ a tornio, a rilievo applicato
--------------------------------	--

**MIS - MISURE**

<b>MISU - Unità</b>	cm
<b>MISA - Altezza</b>	18.5
<b>MISP - Profondità</b>	5.5
<b>MISD - Diametro</b>	14.5
<b>MISS - Spessore</b>	0.3

**DA - DATI ANALITICI****DES - DESCRIZIONE**

<b>DESO - Indicazioni sull'oggetto</b>	decorazione ornitomorfa applicata e rifinita mediante incisioni.
--	--

**CO - CONSERVAZIONE****STC - STATO DI CONSERVAZIONE**

<b>STCC - Stato di conservazione</b>	NR
--------------------------------------	----

**TU - CONDIZIONE GIURIDICA E VINCOLI****CDG - CONDIZIONE GIURIDICA**

<b>CDGG - Indicazione generica</b>	proprietà Stato
------------------------------------	-----------------

**DO - FONTI E DOCUMENTI DI RIFERIMENTO****FTA - DOCUMENTAZIONE FOTOGRAFICA**

<b>FTAX - Genere</b>	documentazione allegata
<b>FTAP - Tipo</b>	positivo b/n
<b>FTAN - Codice identificativo</b>	SA CA 155260

**FNT - FONTI E DOCUMENTI**

<b>FNTP - Tipo</b>	scheda storica
<b>FNTA - Autore</b>	Artizzu Daniela
<b>FNTD - Data</b>	1994

**AD - ACCESSO AI DATI****ADS - SPECIFICHE DI ACCESSO AI DATI**

<b>ADSP - Profilo di accesso</b>	3
<b>ADSM - Motivazione</b>	scheda di bene non adeguatamente sorvegliabile

**CM - COMPILAZIONE****CMP - COMPILAZIONE**

<b>CMPD - Data</b>	1994
<b>CMPN - Nome</b>	Artizzu, Daniela
<b>FUR - Funzionario responsabile</b>	Usai, Emerenziana

**RVM - TRASCRIZIONE PER INFORMATIZZAZIONE**

<b>RVMD - Data</b>	2017
<b>RVMN - Nome</b>	D'Orlando, Dario
<b>AN - ANNOTAZIONI</b>	