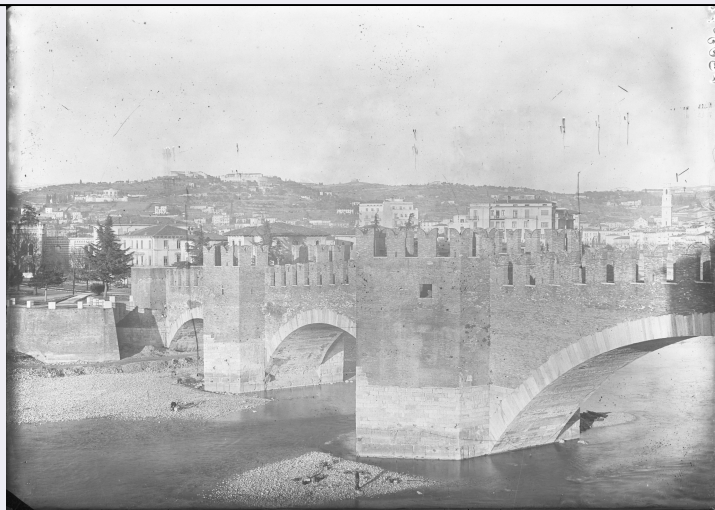


SCHEDA



CD - CODICI

TSK - Tipo scheda	F
LIR - Livello catalogazione	P
NCT - CODICE UNIVOCO	
NCTR - Codice Regione	05
NCTN - Numero catalogo generale	00693324
ESC - Ente schedatore	S242
ECP - Ente competente per tutela	S242

OG - BENE CULTURALE

AMB - Ambito di tutela MiBACT	architettonico e paesaggistico
CTG - Categoria	DOCUMENTAZIONE DEL PATRIMONIO ARCHITETTONICO
OGT - DEFINIZIONE BENE	
OGTD - Definizione	negativo
OGC - TRATTAMENTO CATALOGRAFICO	
OGCT - Trattamento catalografico	bene semplice

LC - LOCALIZZAZIONE GEOGRAFICO - AMMINISTRATIVA

PVC - LOCALIZZAZIONE

PVCS - Stato	ITALIA
PVCR - Regione	Veneto
PVCP - Provincia	VR
PVCC - Comune	Verona

LDC - COLLOCAZIONE SPECIFICA

LDCT - Tipologia	monastero
LDCN - Denominazione attuale	monastero San Fermo (ex)
LDCU - Indirizzo	Piazza San Fermo Cortalta, 3
LDCM - Denominazione	Soprintendenza archeologia, belle arti e paesaggio per le provincie di

raccolta	Verona, Rovigo e Vicenza (SABAP-VR)
LDCS - Specifiche	primo piano/archivio fotografico
UB - DATI PATRIMONIALI/INVENTARI/STIME/COLLEZIONI	
UBF - UBICAZIONE BENE	
UBFP - Fondo	SABAP-VR
UBFC - Collocazione	Archivio fotografico SABAP-VR al 1° piano
AU - DEFINIZIONE CULTURALE	
AUT - AUTORE/RESPONSABILITA'	
AUTJ - Ente schedatore	S118
AUTH - Codice identificativo	A0000207
AUTN - Nome scelto di persona o ente	Soprintendenza ai monumenti prov. VR MN CR
AUTP - Tipo intestazione	E
AUTA - Indicazioni cronologiche	1939-1975
AUTS - Riferimento al nome	attribuito
AUTR - Ruolo	fotografo principale
AUTM - Motivazione/fonte	bibliografia
SG - SOGGETTO	
SGT - SOGGETTO	
SGTI - Identificazione	ponti - ponte di Castelvecchio <Verona>
SGTD - Indicazioni sul soggetto	Vista del ponte prima della distruzione per deflagrazione. Foto di foto
SGL - TITOLO	
SGLA - Titolo attribuito	Verona - Ponte di Castelvecchio ricostruzione
SGLS - Specifiche titolo	registro - inventario dei negativi SABAP-VR
DT - CRONOLOGIA	
DTZ - CRONOLOGIA GENERICA	
DTZG - Fascia cronologica /periodo	XX
DTZS - Specifiche fascia cronologica/periodo	metà
DTS - CRONOLOGIA SPECIFICA	
DTSI - Da	1945
DTSV - Validità	ante
DTSF - A	1945
DTSL - Validità	ante
DTM - Motivazione/fonte	bibliografia
LR - LUOGO E DATA DELLA RIPRESA	
LRC - LOCALIZZAZIONE	
LRCS - Stato	ITALIA
LRCR - Regione	Veneto
LRCP - Provincia	VR

LRCC - Comune	Verona
MT - DATI TECNICI	
MTX - Indicazione di colore	BN
MTC - MATERIA E TECNICA	
MTCM - Materia	vetro
MTCT - Tecnica	gelatina ai sali d'argento
MIS - MISURE	
MISZ - Tipo di misura	altezzaxlunghezza
MISU - Unità di misura	mm
MISM - Valore	120X90
CO - CONSERVAZIONE E INTERVENTI	
STC - STATO DI CONSERVAZIONE	
STCC - Stato di conservazione	buono
DA - DATI ANALITICI	
ISE - ISCRIZIONI/EMBLEMI/MARCHI/STEMMI/TIMBRI	
ISER - Riferimento alla parte	supporto primario
ISEP - Posizione	recto: in alto a destra
ISED - Definizione	iscrizione
ISEZ - Descrizione	iscrizione ad inchiostro nero indicante numero di negativo
ISEI - Trascrizione	7605 72
NSC - Notizie storico-critiche	<p>Ponte realizzato tra il 1354 e il 1356 come via di fuga dal castello, voluto da Cangrande II della Scala. Struttura con tre arcate su base in marmo bianco e rosso e parapetti con torri in mattoni in cotto. Nel 1502, col trattato di Lunèville, distruzione dell'intero compendio fortificato, trasformazione del ponte levatoio in arcata e castello trasformato in caserma. 1° restauro nel 1824 voluto da Francesco d'Austria. Nell'estate del 1944 il Comando germanico della città, per resistere sugli Alleati, decide per la distruzione dei ponti sull'Adige; trattativa da parte del soprintendente Piero Gazzola per la conservazione dei ponti più antichi: Pietra e Castelvecchio subiranno opere per impedirne il transito. Incessante lavoro della soprintendenza con rilievi del ponte e fotografie per la restituzione grafica e la catalogazione delle pietre. Il 25 aprile del 1945 distruzione del ponte tramite posa di mine da parte del Comando germanico: crollo delle arcate, rimangono pile a monconi. Il 24 novembre del 1945 comincia il recupero e catalogazione delle macerie. Incentivi per la ricostruzione nella mostra del restauro e congresso regionale triveneto sulla ricostruzione edilizia a Venezia il 26 ottobre 1946, mostra del restauro a Vicenza nel settembre del 1949 e mostra della ricostruzione a Roma del 1950. Il 15 febbraio del 1949 inizio dei lavori di ricostruzione integrale per anastilosi, con recupero materiale e integrazioni con nuovo ma dalle stesse cave; diviso in due fasi da realizzarsi nei periodi invernali: primo intervento su due arcate minori, secondo su arcata maggiore. Il 23 agosto del 1951 collaudo statico della struttura e il 2 settembre 1951 inaugurazione del ministro Guido Gonella.</p>
TU - CONDIZIONE GIURIDICA E PROVVEDIMENTI DI TUTELA	
CDG - CONDIZIONE GIURIDICA	

CDGG - Indicazione generica	proprietà Stato
CDGS - Indicazione specifica	Soprintendenza archeologia, belle arti e paesaggio per le provincie di Verona, Rovigo e Vicenza (SABAP-VR)
CDGI - Indirizzo	Piazza San fermo Contralto, 3 37121 Verona
BPT - Provvedimenti di tutela - sintesi	no

DO - DOCUMENTAZIONE

FTA - DOCUMENTAZIONE FOTOGRAFICA

FTAN - Codice identificativo	7605 72
FTAX - Genere	documentazione allegata
FTAP - Tipo	fotografia digitale (file)
FTAF - Formato	jpg
FTAK - Nome file originale	CASTEL 7605_72.jpg

BIB - BIBLIOGRAFIA

BIBJ - Ente schedatore	S118
BIBH - Codice identificativo	B0000161
BIBX - Genere	bibliografia di corredo
BIBF - Tipo	libro
BIBM - Riferimento bibliografico completo	La ricostruzione del ponte di Castelvecchio e di Ponte Pietra in Verona: la guerra e la ricostruzione, a cura di M. Vecchiato, Verona, editrice la Grafica, 2006, pp. 296-305

BIB - BIBLIOGRAFIA

BIBJ - Ente schedatore	S118
BIBH - Codice identificativo	B0000166
BIBX - Genere	bibliografia di corredo
BIBF - Tipo	libro
BIBM - Riferimento bibliografico completo	Giuseppe Casarotto, I ponti di Verona. Immagini e storia, Verona, edizione La Grafica, 2003, pp. 55-60

BIB - BIBLIOGRAFIA

BIBJ - Ente schedatore	S118
BIBH - Codice identificativo	B0000169
BIBX - Genere	bibliografia di corredo
BIBF - Tipo	libro
BIBM - Riferimento bibliografico completo	Piero Gazzola, Il ponte di Castelvecchio a Verona, Verona, edizioni della Stamperia Valdonega, 1951, pp. 33-75

AD - ACCESSO AI DATI

ADS - SPECIFICHE DI ACCESSO AI DATI

ADSP - Profilo di accesso	1
ADSM - Motivazione	scheda contenente dati liberamente accessibili

CM - CERTIFICAZIONE E GESTIONE DEI DATI

CMP - REDAZIONE E VERIFICA SCIENTIFICA

CMPD - Anno di redazione	2017
CMPN - Responsabile	

ricerca e redazione	Zendri, Alessandra
FUR - Funzionario responsabile	Fabbri, Luca