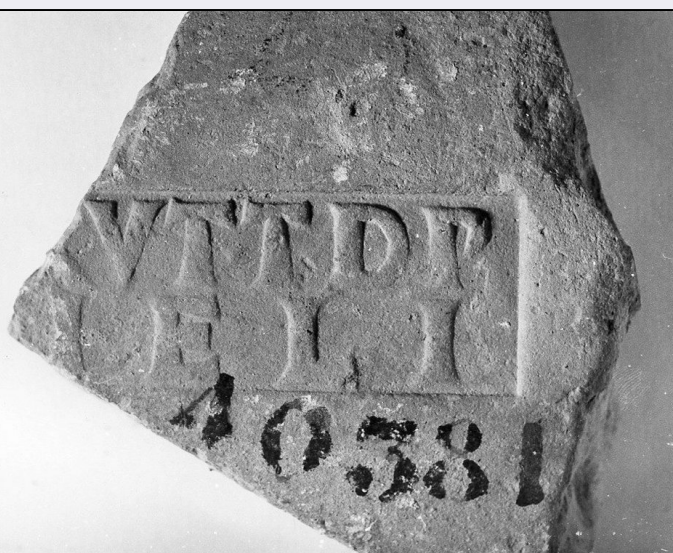


# SCHEDA



## CD - CODICI

TSK - Tipo Scheda	RA
LIR - Livello ricerca	C
NCT - CODICE UNIVOCO	
NCTR - Codice regione	12
NCTN - Numero catalogo generale	00019094
ESC - Ente schedatore	S47
ECP - Ente competente	S47

## OG - OGGETTO

OGT - OGGETTO	
OGTD - Definizione	laterizio con bollo
CLS - Categoria - classe e produzione	materiali per edilizia

## LC - LOCALIZZAZIONE GEOGRAFICO-AMMINISTRATIVA

### PVC - LOCALIZZAZIONE GEOGRAFICO-AMMINISTRATIVA ATTUALE

PVCS - Stato	Italia
PVCR - Regione	Lazio
PVCP - Provincia	RM
PVCC - Comune	Roma

### LDC - COLLOCAZIONE SPECIFICA

LDCN - Denominazione attuale	NR
LDCM - Denominazione raccolta	Museo Nazionale Romano

## LA - ALTRE LOCALIZZAZIONI GEOGRAFICO-AMMINISTRATIVE

TCL - Tipo di localizzazione	luogo di reperimento
------------------------------	----------------------

### PRC - COLLOCAZIONE SPECIFICA

PRCD - Denominazione	NR
PRCS - Specifiche	Dono Garibaldi

**UB - DATI PATRIMONIALI****INV - INVENTARIO DI MUSEO O SOPRINTENDENZA**

INVN - Numero 40381

**DT - CRONOLOGIA****DTZ - CRONOLOGIA GENERICA**

DTZG - Fascia cronologica di riferimento sec. II d.C.

DTZS - Frazione cronologica inizio

**DTS - CRONOLOGIA SPECIFICA**

DTSI - Da 124 d.C.

DTSV - Validità post

DTSF - A 124 d.C.

DTSL - Validità post

DTM - Motivazione cronologia bibliografia

**AU - DEFINIZIONE CULTURALE****ATB - AMBITO CULTURALE**

ATBD - Denominazione Figlinae Brutianae

ATBM - Motivazione dell'attribuzione bollo

**MT - DATI TECNICI**

MTC - Materia e tecnica argilla/ a stampo

**MIS - MISURE**

MISU - Unità cm

MISA - Altezza 12

MISL - Larghezza 18.

MISS - Spessore 3.5

**DA - DATI ANALITICI****DES - DESCRIZIONE**

DESO - Indicazioni sull'oggetto confronto scheda pregressa allegata

**CO - CONSERVAZIONE****STC - STATO DI CONSERVAZIONE**

STCC - Stato di conservazione frammentario

**TU - CONDIZIONE GIURIDICA E VINCOLI****CDG - CONDIZIONE GIURIDICA**

CDGG - Indicazione generica proprietà Stato

**DO - FONTI E DOCUMENTI DI RIFERIMENTO****FTA - DOCUMENTAZIONE FOTOGRAFICA**

FTAX - Genere documentazione allegata

FTAP - Tipo fotografia b/n

FTAN - Codice identificativo \_I SARM\_52880-L

**FNT - FONTI E DOCUMENTI**

<b>FNTP - Tipo</b>	scheda storica
<b>FNTD - Data</b>	1973
<b>FNTN - Nome archivio</b>	Archivio Generale delle Schede di Catalogo (ICCD, RM)
<b>FNTS - Posizione</b>	1200019094
<b>FNTI - Codice identificativo</b>	1200019094

**AD - ACCESSO AI DATI****ADS - SPECIFICHE DI ACCESSO AI DATI**

<b>ADSP - Profilo di accesso</b>	1
<b>ADSM - Motivazione</b>	scheda contenente dati liberamente accessibili

**CM - COMPILAZIONE****CMP - COMPILAZIONE**

<b>CMPD - Data</b>	1973
<b>CMPN - Nome</b>	Possenti, Roberta
<b>FUR - Funzionario responsabile</b>	Feroli, Piera

**RVM - TRASCRIZIONE PER INFORMATIZZAZIONE**

<b>RVMD - Data</b>	2007
<b>RVMN - Nome</b>	Lotto 2005