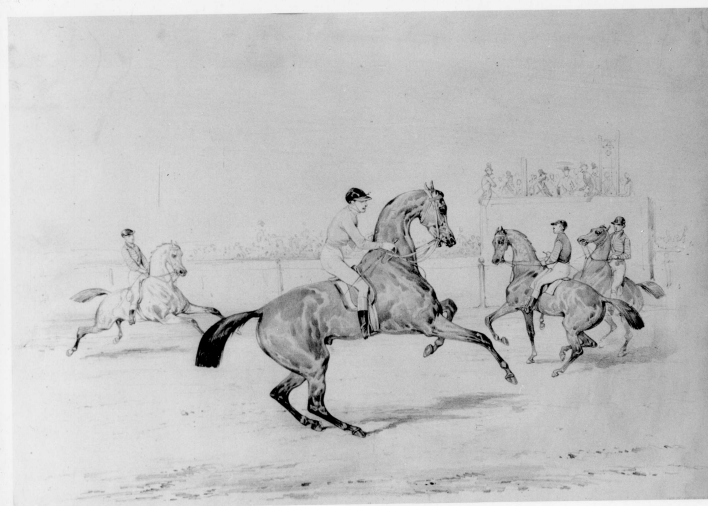


SCHEDA



CD - CODICI

TSK - Tipo Scheda S

LIR - Livello ricerca I

NCT - CODICE UNIVOCO

NCTR - Codice regione 03

NCTN - Numero catalogo generale 00198052

ESC - Ente schedatore S27

ECP - Ente competente S27

OG - OGGETTO

OGT - OGGETTO

OGTD - Definizione stampa

OGTT - Tipologia di invenzione

SGT - SOGGETTO

SGTI - Identificazione Scena equestre

SGTT - Titolo Croquis de chevaux

LC - LOCALIZZAZIONE GEOGRAFICA AMMINISTRATIVA

PVC - LOCALIZZAZIONE GEOGRAFICO-AMMINISTRATIVA ATTUALE

PVCS - Stato ITALIA

PVCR - Regione Lombardia

PVCP - Provincia MI

PVCC - Comune Milano

LDC - COLLOCAZIONE SPECIFICA

LDCT - Tipologia palazzo

LDCN - Denominazione attuale Palazzo Reale

LDCU - Indirizzo Piazza del Duomo 12 - 20122 Milano (Mi)

LDCS - Specifiche S101 Soc. Isal per l'organizzazione interna - 2° piano

UB - UBICAZIONE E DATI PATRIMONIALI

INV - INVENTARIO DI MUSEO O DI SOPRINTENDENZA**INVN - Numero** 26 SBAA MI 561**INVD - Data** 1964**DT - CRONOLOGIA****DTZ - CRONOLOGIA GENERICA****DTZG - Secolo** sec. XIX**DTZS - Frazione di secolo** metà**DTS - CRONOLOGIA SPECIFICA****DTSI - Da** 1850**DTSV - Validità** ca**DTSF - A** 1850**DTSL - Validità** ca**DTM - Motivazione cronologia** analisi stilistica**AU - DEFINIZIONE CULTURALE****ATB - AMBITO CULTURALE****ATBD - Denominazione** ambito francese**ATBM - Motivazione dell'attribuzione** contesto**MT - DATI TECNICI****MTC - Materia e tecnica** carta/ litografia**MIS - MISURE****MISU - Unità** mm**MISA - Altezza** 260**MISL - Larghezza** 365**MIST - Validità** ca**CO - CONSERVAZIONE****STC - STATO DI CONSERVAZIONE****STCC - Stato di conservazione** discreto**DA - DATI ANALITICI****DES - DESCRIZIONE****DESI - Codifica Iconclass** NR (recupero pregresso)**DESS - Indicazioni sul soggetto** NR (recupero pregresso)**ISR - ISCRIZIONI****ISRC - Classe di appartenenza** documentaria**ISRL - Lingua** francese**ISRS - Tecnica di scrittura** a stampa**ISRT - Tipo di caratteri** non determinabile**ISRP - Posizione** in basso a destra**ISRI - Trascrizione** IMP. DE LEMERCIER BEN.**ISR - ISCRIZIONI**

ISRC - Classe di appartenenza	documentaria
ISRL - Lingua	francese
ISRS - Tecnica di scrittura	a stampa
ISRT - Tipo di caratteri	non determinabile
ISRP - Posizione	a sinistra
ISRI - Trascrizione	JEANNIN EDIT. PLACE DU LOUVRE 20.

ISR - ISCRIZIONI

ISRC - Classe di appartenenza	documentaria
ISRL - Lingua	francese
ISRS - Tecnica di scrittura	a stampa
ISRT - Tipo di caratteri	numeri arabi
ISRP - Posizione	al centro
ISRI - Trascrizione	14.

TU - CONDIZIONE GIURIDICA E VINCOLI

CDG - CONDIZIONE GIURIDICA

CDGG - Indicazione generica	proprietà Stato
CDGS - Indicazione specifica	Soprintendenza Archeologia, Belle Arti e Paesaggio per la città metropolitana di Milano
CDGI - Indirizzo	Corso Magenta 24 - 20121 Milano (Mi)

DO - FONTI E DOCUMENTI DI RIFERIMENTO

FTA - DOCUMENTAZIONE FOTOGRAFICA

FTAX - Genere	documentazione allegata
FTAP - Tipo	positivo b/n
FTAA - Autore	Ranzani M.
FTAD - Data	1996
FTAN - Codice identificativo	SABAP Mi 00198052/D

AD - ACCESSO AI DATI

ADS - SPECIFICHE DI ACCESSO AI DATI

ADSP - Profilo di accesso	1
ADSM - Motivazione	scheda contenente dati liberamente accessibili

CM - COMPILAZIONE

CMP - COMPILAZIONE

CMPD - Data	1995
CMPN - Nome	Marsili Rietti, G.
RSR - Referente scientifico	Verneti, D.
FUR - Funzionario responsabile	Verneti, D.

RVM - TRASCRIZIONE PER INFORMATIZZAZIONE

RVMD - Data	2017
RVMN - Nome	Barbieri, Lara

AN - ANNOTAZIONI

