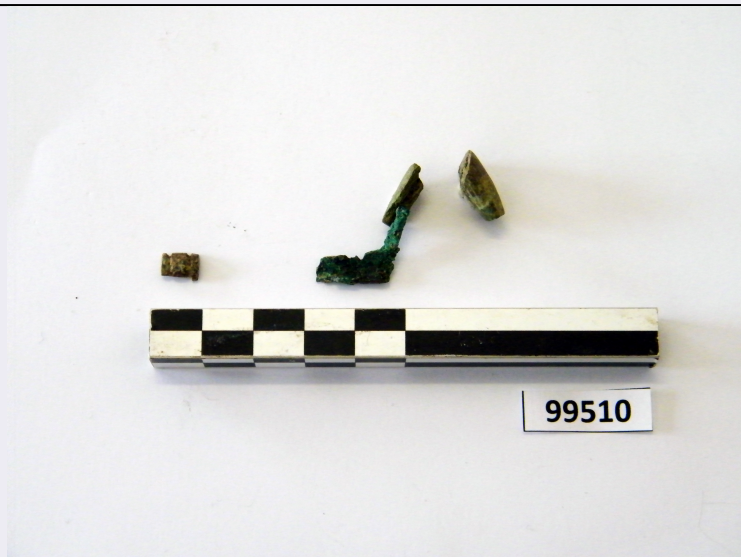


# SCHEDA



## CD - CODICI

TSK - Tipo di scheda	RA
LIR - Livello di ricerca	P
NCT - CODICE UNIVOCO	
NCTR - Codice regione	11
NCTN - Numero catalogo generale	00368371
ESC - Ente schedatore	S02
ECP - Ente competente	S02

## LC - LOCALIZZAZIONE

### PVC - LOCALIZZAZIONE GEOGRAFICO-AMMINISTRATIVA

PVCS - Stato	ITALIA
PVCP - Provincia	AN
PVCC - Comune	Camerano

### LDC - COLLOCAZIONE SPECIFICA

LDCT - Tipologia	palazzo
LDCQ - Qualificazione	comunale
LDCN - Denominazione attuale	Magazzino Soprintendenza ABAP
LDCU - Indirizzo	Via delle Mura, 14
LDCM - Denominazione raccolta	Magazzino Soprintendenza ABAP
LDCS - Specifiche	magazzino, Tomba della Regina, scatolone 48

## UB - UBICAZIONE

### INV - INVENTARIO DI MUSEO O SOPRINTENDENZA

INVN - Numero	99510
INVD - Data	2016

## LA - ALTRE LOCALIZZAZIONI

TCL - Tipo di Localizzazione	reperimento
------------------------------	-------------

**PRV - LOCALIZZAZIONE GEOGRAFICO-AMMINISTRATIVA**

<b>PRVS - Stato</b>	ITALIA
<b>PRVP - Provincia</b>	AN
<b>PRVC - Comune</b>	Sirolo
<b>PRVL - Località</b>	I Pini

**RP - REPERIMENTO**

<b>SPR - Specifiche di reperimento</b>	necropoli/ circolo 1/ tomba 2/ fossa A "Tomba della Regina"
--	---

**DSC - DATI DI SCAVO**

<b>DSCF - Ente responsabile</b>	SA AN
<b>DSCA - Autori dello scavo</b>	Landolfi M.
<b>DSCD - Data di scavo</b>	1989
<b>DSCI - Inventario di scavo</b>	1579

**OG - OGGETTO****OGT - OGGETTO**

<b>OGTD - Definizione</b>	fibula/ frammenti
<b>OGTT - Tipologia</b>	ad arco rivestito
<b>CLS - Classe e produzione</b>	abbigliamento e ornamenti personali/ accessori

**DT - CRONOLOGIA****DTZ - CRONOLOGIA GENERICA**

<b>DTZG - Secolo</b>	sec. VI a.C.
----------------------	--------------

**DTS - CRONOLOGIA SPECIFICA**

<b>DTSI - Da</b>	580 a.C.
<b>DTSV - Validità</b>	ca
<b>DTSF - A</b>	525 a.C.
<b>DTSL - Validità</b>	ca
<b>DTM - Motivazione cronologia</b>	contesto

**MT - DATI TECNICI**

<b>MTC - Materia e tecnica</b>	osso/ taglio, levigatura
<b>MTC - Materia e tecnica</b>	bronzo/ fusione

**MIS - MISURE**

<b>MISU - Unità</b>	cm
<b>MISA - Altezza</b>	2,5
<b>MISN - Lunghezza</b>	6,9
<b>MISS - Spessore</b>	0,7
<b>MISV - Varie</b>	Elemento di rivestimento - Larghezza Max: 1,4; Larghezza Min: 0,7; Spessore: 0,6
<b>MISV - Varie</b>	Elemento di fine staffa - Larghezza: 0,8; Altezza: 0,5; Spessore: 0,3
<b>MIST - Validità</b>	ca

**CO - CONSERVAZIONE****STC - STATO DI CONSERVAZIONE**

<b>STCC - Stato di conservazione</b>	frammentario
--------------------------------------	--------------

<b>STCS - Indicazioni specifiche</b>	Si conservano due frammenti degli elementi di rivestimento dell'arco, un frammento della staffa e un frammento dell'elemento in osso posto alla fine della staffa.
<b>RS - RESTAURI</b>	
<b>RST - RESTAURI</b>	
<b>RSTD - Data</b>	1989-2012
<b>RSTE - Ente responsabile</b>	S02
<b>RSTN - Nome operatore</b>	Consorzio RE.CO. (Roma)
<b>DA - DATI ANALITICI</b>	
<b>DES - DESCRIZIONE</b>	
<b>DESO - Indicazioni sull'oggetto</b>	La fibula presenta un arco realizzato da un filo in bronzo rivestito da due elementi di forma trapezoidale ricavati da frammenti in osso appositamente tagliati e forati in senso longitudinale. La staffa, con sezione a J, termina con un cilindretto, configurato a piccolo barile e mal conservato, anch'esso ricavato da un frammento di osso opportunamente lavorato.
<b>TU - CONDIZIONE GIURIDICA E VINCOLI</b>	
<b>CDG - CONDIZIONE GIURIDICA</b>	
<b>CDGG - Indicazione generica</b>	proprietà Stato
<b>CDGS - Indicazione specifica</b>	Ministeri dei beni e delle attività culturali e del turismo
<b>DO - FONTI E DOCUMENTI DI RIFERIMENTO</b>	
<b>FTA - FOTOGRAFIE</b>	
<b>FTAX - Genere</b>	documentazione allegata
<b>FTAP - Tipo</b>	fotografia digitale (file)
<b>FTAN - Codice identificativo</b>	SA AN 609003
<b>FTA - FOTOGRAFIE</b>	
<b>FTAX - Genere</b>	documentazione allegata
<b>FTAP - Tipo</b>	fotografia digitale (file)
<b>FTAN - Codice identificativo</b>	SA AN 609004
<b>BIB - BIBLIOGRAFIA</b>	
<b>BIBX - Genere</b>	bibliografia di confronto
<b>BIBA - Autore</b>	Baldelli, G.
<b>BIBD - Anno di edizione</b>	2001
<b>BIBN - V., pp., nn.</b>	p.84
<b>BIBI - V., tavv., figg.</b>	fig.57
<b>BIBH - Sigla per citazione</b>	2858
<b>BIB - BIBLIOGRAFIA</b>	
<b>BIBX - Genere</b>	bibliografia di corredo
<b>BIBA - Autore</b>	Landolfi, M.
<b>BIBD - Anno di edizione</b>	1997
<b>BIBN - V., pp., nn.</b>	pp. 229-241
<b>BIBH - Sigla per citazione</b>	2397
<b>BIB - BIBLIOGRAFIA</b>	

<b>BIBX - Genere</b>	bibliografia di corredo
<b>BIBA - Autore</b>	Landolfi, M.
<b>BIBD - Anno di edizione</b>	2013
<b>BIBN - V., pp., nn.</b>	pp. 349-365
<b>BIBH - Sigla per citazione</b>	2922

#### **CM - COMPILAZIONE**

##### **CMP - COMPILAZIONE**

<b>CMPD - Data</b>	2016
<b>CMPN - Nome compilatore</b>	Galazzi F.
<b>FUR - Funzionario responsabile</b>	Finocchi S.

#### **AN - ANNOTAZIONI**

<b>OSS - Osservazioni</b>	Tutta la documentazione relativa alla TOMBA DELLA REGINA è registrata presso l'archivio della Soprintendenza con la dicitura "Circolo 1, tomba 2, fossa A".
---------------------------	---