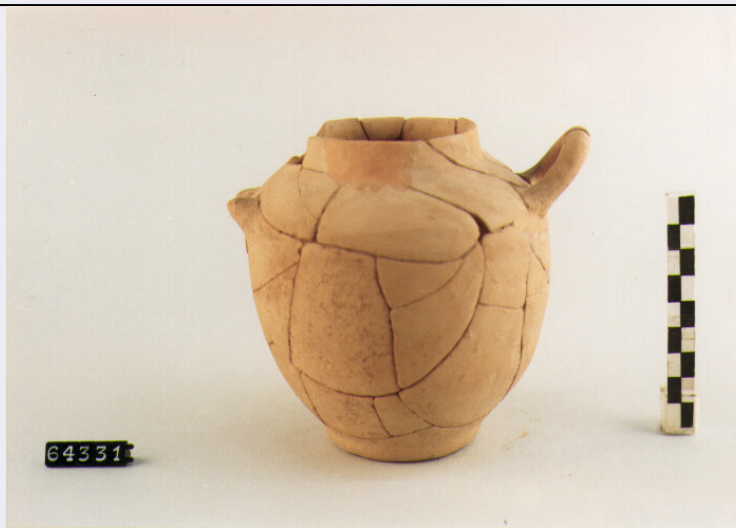


SCHEDA



CD - CODICI

TSK - Tipo scheda SMO

LIR - Livello ricerca P

NCT - CODICE UNIVOCO

NCTR - Codice regione 01

NCTN - Numero catalogo generale 00025013

ESC - Ente schedatore S67

ECP - Ente competente S67

EPR - Ente proponente S67

OG - OGGETTO

OGT - OGGETTO

OGTD - Definizione organo

OGTT - Tipologia da muro

LC - LOCALIZZAZIONE GEOGRAFICO-AMMINISTRATIVA

PVC - LOCALIZZAZIONE GEOGRAFICO -AMMINISTRATIVA ATTUALE

PVCS - Stato Italia

PVCR - Regione Piemonte

PVCP - Provincia CN

PVCC - Comune Costigliole Saluzzo

LDC - COLLOCAZIONE SPECIFICA

LDCT - Tipologia chiesa

LDCQ - Qualificazione sede di confraternita

LDCN - Denominazione attuale Chiesa Confraternita dell'Ascensione

LDCU - Indirizzo NR

LDCS - Specifiche sopra la porta d'ingresso principale

LDCO - Collocazione originaria SI

DT - CRONOLOGIA

DTR - Riferimento intero bene/ parte	intero bene
DTZ - CRONOLOGIA GENERICA	
DTZG - Fascia cronologica di riferimento	sec. XVIII
DTM - Motivazione cronologia	NR (recupero pregresso)
AU - DEFINIZIONE CULTURALE	
ATB - AMBITO CULTURALE	
ATBD - Denominazione	ambito organario piemontese
ATBM - Motivazione dell'attribuzione	analisi tipologica
DA - DATI ANALITICI	
DES - DESCRIZIONE	
DESO - Oggetto	Cassa di fattura tardo settecentesca in legno dipinto articolata da 5 campate divise fra loro da montanti lisci, la loro parte superio è costituita da un semplice arco di misura più stretta della campata stessa. Il fastigio è costituito al centro da un semplice rialzo.
APD - APPARATO DECORATIVO	
APDR - Riferimento parte	cassa
APDP - Posizione	sul fastigio
APDI - Identificazione	2 vasi con fiamme
NSC - Notizie storico-critiche	Strumento ha subito nell'ottocento un intervento da mano ignota ma ha mantenuto intatte le caratteristiche foniche barocche; sono invece state alterate le parti meccaniche con la sostituzione della pedaliera e della tastiera
MT - DATI TECNICI	
MTC - Materia e tecnica	legno/ intaglio/ verniciatura
MIS - MISURE	
MISU - Unità	cm
MISA - Altezza	400
MISL - Larghezza	250
MISP - Profondità	108
CN - PROSPETTO	
CNR - MORFOLOGIA	
CNRN - Numero di canne	25
CNRU - Numero e foggia campate	5 (5+5+5+5+5); cuspidi
CNRO - Ordini	1
CNRP - Profilo	piatto
CNRE - Epoca	originale
CNRB - Posizione bocche	allineate
CNRF - Forma labbro superiore	mitria
CNRM - Materiale	stagno
CNS - ATTINENZA	

CNSR - Registro di appartenenza	principale
TA - TASTIERE	
TST - TASTIERA	
TSTP - Posizione	incorporata nella cassa ‘a finestra’
TSTE - Epoca	non originale
TSTC - Corrispondenza ai corpi	corpo unico
TSA - TASTI	
TSAN - Numero tasti	50
TSAE - Estensione	Do1-Fa5
TSAO - Caratteristiche 1' ottava	cromatica
TSAR - Rivestimento tasti diatonici	osso
TSAI - Rivestimento tasti cromatici	bosso
TAT - TRASMISSIONI	
TATT - Tipologia	meccanica
TAN - Specifiche e note	i tasti corrispondenti alle canne mancanti (tastiera originale era ad ottava corta) richiamano quelli della seconda ottava
PE - PEDALIERE	
PED - PEDALIERA	
PEDE - Epoca	non originale
PEDT - Tipologia	a leggio
PEDC - Collegamento tastiera	NR
TSI - TASTI	
TSIN - Numero tasti	14
TSIE - Estensione	Do1-Do2
TSIC - Caratteristiche 1.a ottava	corta
PEN - Specifiche e note	i tasti delle note Do#, Re#, Fa# e Sol# sono di nuova adozione di fattura alquanto singolare perché posti all'estrema destra
RG - REGISTRI	
COM - COMANDI	
COMT - Tipologia	a manetta
COMD - Disposizione	1 fila; verticale
COMU - Ubicazione	a destra della tastiera
COME - Epoca	originale
RGP - ELENCO REGISTRI	
RGPT - Riferimento	alto-basso
RGPO - Numero d'ordine	1
RGPN - Nome	Principale
RGP - ELENCO REGISTRI	

RGPT - Riferimento	alto-basso
RGPO - Numero d'ordine	2
RGPN - Nome	Principale ottava
RGP - ELENCO REGISTRI	
RGPT - Riferimento	alto-basso
RGPO - Numero d'ordine	3
RGPN - Nome	quintadecima
RGP - ELENCO REGISTRI	
RGPT - Riferimento	alto-basso
RGPO - Numero d'ordine	4
RGPN - Nome	decimaprima
RGP - ELENCO REGISTRI	
RGPT - Riferimento	alto-basso
RGPO - Numero d'ordine	5
RGPN - Nome	vigesimaseconda
RGP - ELENCO REGISTRI	
RGPT - Riferimento	alto-basso
RGPO - Numero d'ordine	6
RGPN - Nome	vigesimasesta
RGP - ELENCO REGISTRI	
RGPT - Riferimento	alto-basso
RGPO - Numero d'ordine	7
RGPN - Nome	vigesimanona
RGP - ELENCO REGISTRI	
RGPT - Riferimento	alto-basso
RGPO - Numero d'ordine	8
RGPN - Nome	flauto secondo
RGP - ELENCO REGISTRI	
RGPT - Riferimento	alto-basso
RGPO - Numero d'ordine	9
RGPN - Nome	voce umana
RGP - ELENCO REGISTRI	
RGPT - Riferimento	alto-basso
RGPO - Numero d'ordine	10
RGPN - Nome	NR
RGPR - Registro corrispondente	contrabbasso 16'
RGPS - Specifiche	targhetta illeggibile
DIV - Divisione bassi/ soprani	NR
AS - ACCESSORI ED EFFETTI	
ASC - ACCESSORI	
ASCD - Denominazione	tirapieno
ASCA - Azionamento	

(comando)	pedale
ASCP - Posizione	a destra della pedaliera
MA - MANTICERIA	
MNT - MANTICI	
MNTT - Tipologia	a cuneo
MNTE - Epoca	originale
MNT - MANTICI	
MNTT - Tipologia	a cuneo
MNTE - Epoca	originale
SO - SOMIERI E CANNE INTERNE	
SOR - MORFOLOGIA	
SORD - Definizione	maestro
SORQ - Tipologia	meccanico
SORI - Specifiche	a tiro
SORC - Corrispondenza al corpo	grand'organo
SORE - Epoca	originale
CIN - CANNE	
CINF - Famiglia	principali
CINR - Registro/ i di appartenenza	principale, ripieno
CINM - Materiale	stagno, piombo, legno
CINE - Epoca	originale
CIN - CANNE	
CINF - Famiglia	flauti
CINR - Registro/ i di appartenenza	flauto 8'
CINO - Forma	tappata
CINE - Epoca	originale
CO - CONSERVAZIONE	
STC - STATO DI CONSERVAZIONE	
STCP - Riferimento intero bene/ parte	Intero bene
STCD - Data	1980
STCC - Stato di conservazione	mediocre
STCS - Indicazioni specifiche	lo strumento versa in condizioni di abbandono, tuttavia il materiale fonico non è molto danneggiato
STS - Stato di efficienza complessivo	parzialmente efficiente
TU - CONDIZIONE GIURIDICA E VINCOLI	
CDG - CONDIZIONE GIURIDICA	
CDGG - Indicazione generica	proprietà Ente religioso cattolico

CDGS - Indicazione specifica	Chiesa Confraternita dell'Ascensione
DO - FONTI E DOCUMENTI DI RIFERIMENTO	
FTA - DOCUMENTAZIONE FOTOGRAFICA	
FTAX - Genere	documentazione allegata
FTAP - Tipo	fotografia b/n
FTAD - Data	1980/10/30
FTAE - Ente proprietario	SPSAE TO
FTAN - Codice identificativo	SBAS TO 36128
AD - ACCESSO AI DATI	
ADS - SPECIFICHE DI ACCESSO AI DATI	
ADSP - Profilo di accesso	1
ADSM - Motivazione	scheda contenente dati liberamente accessibili
CM - COMPILAZIONE	
CMP - COMPILAZIONE	
CMPD - Data	1980
CMPN - Nome	Colmo, Marco
FUR - Funzionario responsabile	Galante Garrone, Giovanna
RVM - TRASCRIZIONE PER INFORMATIZZAZIONE	
RVMD - Data	2010
RVMN - Nome	Zugic, Zeljka
RVME - Ente	S67