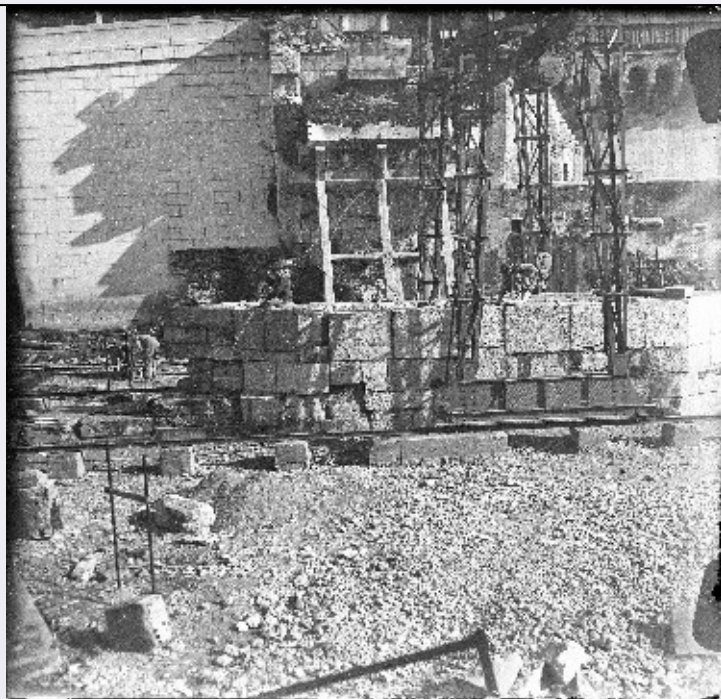


# SCHEDA



## CD - CODICI

TSK - Tipo scheda	F
LIR - Livello catalogazione	P
NCT - CODICE UNIVOCO	
NCTR - Codice Regione	05
NCTN - Numero catalogo generale	00693297
ESC - Ente schedatore	S242
ECP - Ente competente per tutela	S242

## OG - BENE CULTURALE

AMB - Ambito di tutela MiBACT	architettonico e paesaggistico
CTG - Categoria	DOCUMENTAZIONE DEL PATRIMONIO ARCHITETTONICO
OGT - DEFINIZIONE BENE	
OGTD - Definizione	negativo
OGTP - Parte componente	elemento / destra
OGTV - Configurazione strutturale e di contesto	elemento-parte componente
QNT - QUANTITA'	
QNT0 - Numero d'ordine	2
OGC - TRATTAMENTO CATALOGRAFICO	
OGCT - Trattamento catalografico	bene complesso/bene composito - parte componente

## RV - RELAZIONI

RVE - STRUTTURA COMPLESSA	
RVEL - Livello nella	

<b>struttura gerarchica</b>	2
<b>LC - LOCALIZZAZIONE GEOGRAFICO - AMMINISTRATIVA</b>	
<b>PVC - LOCALIZZAZIONE</b>	
<b>PVCS - Stato</b>	ITALIA
<b>PVCR - Regione</b>	Veneto
<b>PVCP - Provincia</b>	VR
<b>PVCC - Comune</b>	Verona
<b>PVCL - Località</b>	VERONA
<b>LDC - COLLOCAZIONE SPECIFICA</b>	
<b>LDCT - Tipologia</b>	monastero
<b>LDCN - Denominazione attuale</b>	Monastero di San Fermo Maggiore (ex)
<b>LDCF - Uso</b>	ufficio
<b>LDCC - Complesso di appartenenza</b>	Chiesa di San Fermo Maggiore
<b>LDCU - Indirizzo</b>	Piazzetta San Fermo 3A
<b>LDCM - Denominazione raccolta</b>	Soprintendenza archeologia, belle arti e paesaggio per le province di Verona, Rovigo e Vicenza ( SABAP - VR )
<b>LDCS - Specifiche</b>	Archivio fotografico / primo piano
<b>ACB - ACCESSIBILITA' DEL BENE</b>	
<b>ACBA - Accessibilità</b>	si
<b>UB - DATI PATRIMONIALI/INVENTARI/STIME/COLLEZIONI</b>	
<b>UBF - UBICAZIONE BENE</b>	
<b>UBFP - Fondo</b>	Archivio fotografico SABAP - VR
<b>AU - DEFINIZIONE CULTURALE</b>	
<b>AUT - AUTORE/RESPONSABILITA'</b>	
<b>AUTJ - Ente schedatore</b>	S242
<b>AUTH - Codice identificativo</b>	A0000207
<b>AUTN - Nome scelto di persona o ente</b>	SOPRINTENDENZA AI MONUMENTI PROV. VR MN CR
<b>AUTP - Tipo intestazione</b>	E
<b>AUTA - Indicazioni cronologiche</b>	1939 - 1975
<b>AUTS - Riferimento al nome</b>	attribuito
<b>AUTR - Ruolo</b>	fotografo principale
<b>AUTM - Motivazione/fonte</b>	documentazione
<b>SG - SOGGETTO</b>	
<b>SGT - SOGGETTO</b>	
<b>SGTI - Identificazione</b>	Danni di guerra - II Guerra Mondiale - Ponti - Ponte Pietra < Verona >
<b>SGTD - Indicazioni sul soggetto</b>	Ricostruzione della platea di base della prima pila del ponte.
<b>SGL - TITOLO</b>	
<b>SGLT - Titolo proprio</b>	Verona Ponte Pietra Particolari

<b>SGLS - Specifiche titolo</b>	documentazione
<b>DT - CRONOLOGIA</b>	
<b>DTZ - CRONOLOGIA GENERICA</b>	
<b>DTZG - Fascia cronologica /periodo</b>	XX
<b>DTZS - Specifiche fascia cronologica/periodo</b>	metà
<b>DTS - CRONOLOGIA SPECIFICA</b>	
<b>DTSI - Da</b>	1945
<b>DTSV - Validità</b>	post
<b>DTSF - A</b>	1959
<b>DTSL - Validità</b>	ante
<b>DTM - Motivazione/fonte</b>	documentazione
<b>LR - LUOGO E DATA DELLA RIPRESA</b>	
<b>LRC - LOCALIZZAZIONE</b>	
<b>LRCS - Stato</b>	ITALIA
<b>LRCR - Regione</b>	Veneto
<b>LRCP - Provincia</b>	VR
<b>LRCC - Comune</b>	Verona
<b>LRCL - Località</b>	VERONA
<b>MT - DATI TECNICI</b>	
<b>MTX - Indicazione di colore</b>	BN
<b>MTC - MATERIA E TECNICA</b>	
<b>MTCP - Riferimento alla parte</b>	supporto primario
<b>MTCM - Materia</b>	vetro
<b>MTCT - Tecnica</b>	gelatina ai sali d'argento
<b>MIS - MISURE</b>	
<b>MISP - Riferimento alla parte</b>	supporto primario
<b>MISZ - Tipo di misura</b>	altezzaxlunghezza
<b>MISU - Unità di misura</b>	cm
<b>MISM - Valore</b>	5,9 x 12,9
<b>CO - CONSERVAZIONE E INTERVENTI</b>	
<b>STC - STATO DI CONSERVAZIONE</b>	
<b>STCP - Riferimento alla parte</b>	supporto primario
<b>STCC - Stato di conservazione</b>	buono
<b>DA - DATI ANALITICI</b>	
<b>DES - Descrizione</b>	Il supporto primario è composto da due negativi in bianco e nero, iscrizione a pennarello nero al centro tra i due negativi.
<b>ISE - ISCRIZIONI/EMBLEMI/MARCHI/STEMMI/TIMBRI</b>	
<b>ISER - Riferimento alla</b>	

<b>parte</b>	supporto primario
<b>ISEP - Posizione</b>	al centro, sul verso della lastra
<b>ISED - Definizione</b>	iscrizione
<b>ISEZ - Descrizione</b>	iscrizione con pennarello nero che indica il numero di negativo
<b>ISEM - Materia e tecnica</b>	a pennarello
<b>ISEI - Trascrizione</b>	8777 - 90 - B-
<b>NSC - Notizie storico-critiche</b>	Per la ricostruzione della platea di base della prima pila romana del ponte i blocchi di pietra furono sollevati dalla gru elettrica.

## TU - CONDIZIONE GIURIDICA E PROVVEDIMENTI DI TUTELA

### CDG - CONDIZIONE GIURIDICA

<b>CDGG - Indicazione generica</b>	proprietà Stato
<b>BPT - Provvedimenti di tutela - sintesi</b>	no

## DO - DOCUMENTAZIONE

### FTA - DOCUMENTAZIONE FOTOGRAFICA

<b>FTAN - Codice identificativo</b>	8777 - 90 - B - /2
<b>FTAX - Genere</b>	documentazione allegata
<b>FTAP - Tipo</b>	fotografia digitale (file)
<b>FTAK - Nome file originale</b>	8777 90 b 059 (800x370) dx.jpg

### BIB - BIBLIOGRAFIA

<b>BIBJ - Ente schedatore</b>	S242
<b>BIBH - Codice identificativo</b>	B0000160
<b>BIBX - Genere</b>	bibliografia specifica
<b>BIBF - Tipo</b>	monografia
<b>BIBM - Riferimento bibliografico completo</b>	P. Gazzola, Ponte Pietra a Verona, Olschki editore (FI) 1963

### BIB - BIBLIOGRAFIA

<b>BIBJ - Ente schedatore</b>	S242
<b>BIBH - Codice identificativo</b>	B0000161
<b>BIBX - Genere</b>	bibliografia specifica
<b>BIBF - Tipo</b>	libro
<b>BIBM - Riferimento bibliografico completo</b>	Verona. La guerra e la ricostruzione, a cura di M. Vecchiato, La grafica (VR) 2006

### BIB - BIBLIOGRAFIA

<b>BIBJ - Ente schedatore</b>	S242
<b>BIBH - Codice identificativo</b>	B0000168
<b>BIBX - Genere</b>	bibliografia specifica
<b>BIBF - Tipo</b>	libro
<b>BIBM - Riferimento bibliografico completo</b>	G. L. Lugoboni, Verona e la sua storia: cronologia degli avvenimenti, personaggi, illustrazioni, approfondimenti di fatti avvenimenti e personaggi, Edizioni Fiorini (VR) 2012

### BIB - BIBLIOGRAFIA

<b>BIBJ - Ente schedatore</b>	S242
-------------------------------	------

<b>BIBH - Codice identificativo</b>	B0000184
<b>BIBX - Genere</b>	bibliografia specifica
<b>BIBF - Tipo</b>	libro
<b>BIBM - Riferimento bibliografico completo</b>	Vittorio Galiazzo, I ponti romani II, Catalogo generale, Edizioni Canova, 1994
<b>BIB - BIBLIOGRAFIA</b>	
<b>BIBJ - Ente schedatore</b>	S242
<b>BIBH - Codice identificativo</b>	B0000181
<b>BIBX - Genere</b>	bibliografia specifica
<b>BIBF - Tipo</b>	contributo in periodico
<b>BIBM - Riferimento bibliografico completo</b>	Lenotti Tullio, Porte e ponti di Verona, in Vita Veronese, marzo 1965
<b>BIB - BIBLIOGRAFIA</b>	
<b>BIBJ - Ente schedatore</b>	S242
<b>BIBH - Codice identificativo</b>	B0000183
<b>BIBX - Genere</b>	bibliografia specifica
<b>BIBF - Tipo</b>	contributo in periodico
<b>BIBM - Riferimento bibliografico completo</b>	Filippini Vittorio, Ponte Pietra in Vita Veronese, luglio 1965
<b>BIB - BIBLIOGRAFIA</b>	
<b>BIBJ - Ente schedatore</b>	S242
<b>BIBH - Codice identificativo</b>	B0000182
<b>BIBX - Genere</b>	bibliografia specifica
<b>BIBF - Tipo</b>	contributo in periodico
<b>BIBM - Riferimento bibliografico completo</b>	Federico dal Forno, Un'immagine rara, se non unica del Ponte Pietra di Verona, in Vita Veronese, ottobre 1987
<b>BIB - BIBLIOGRAFIA</b>	
<b>BIBR - Abbreviazione</b>	Leone 2012
<b>BIBJ - Ente schedatore</b>	S242
<b>BIBH - Codice identificativo</b>	B0000190
<b>BIBX - Genere</b>	bibliografia specifica
<b>BIBF - Tipo</b>	contributo in periodico
<b>BIBM - Riferimento bibliografico completo</b>	L. Leone, La movimentata storia della Soprintendenza ai monumenti di Verona e dei suoi cambiamenti di sede, in I quaderni della Soprintendenza per i beni architettonici e paesaggistici per le province di Verona Rovigo Vicenza Volume IV - anno 2012, pp. 12-33.
<b>AD - ACCESSO AI DATI</b>	
<b>ADS - SPECIFICHE DI ACCESSO AI DATI</b>	
<b>ADSP - Profilo di accesso</b>	1
<b>ADSM - Motivazione</b>	scheda contenente dati liberamente accessibili
<b>CM - CERTIFICAZIONE E GESTIONE DEI DATI</b>	
<b>CMP - REDAZIONE E VERIFICA SCIENTIFICA</b>	
<b>CMPD - Anno di redazione</b>	2017
<b>CMPN - Responsabile</b>	Rus, Claudia Daniela

**ricerca e redazione**

**FUR - Funzionario  
responsabile**

Fabbri, Luca