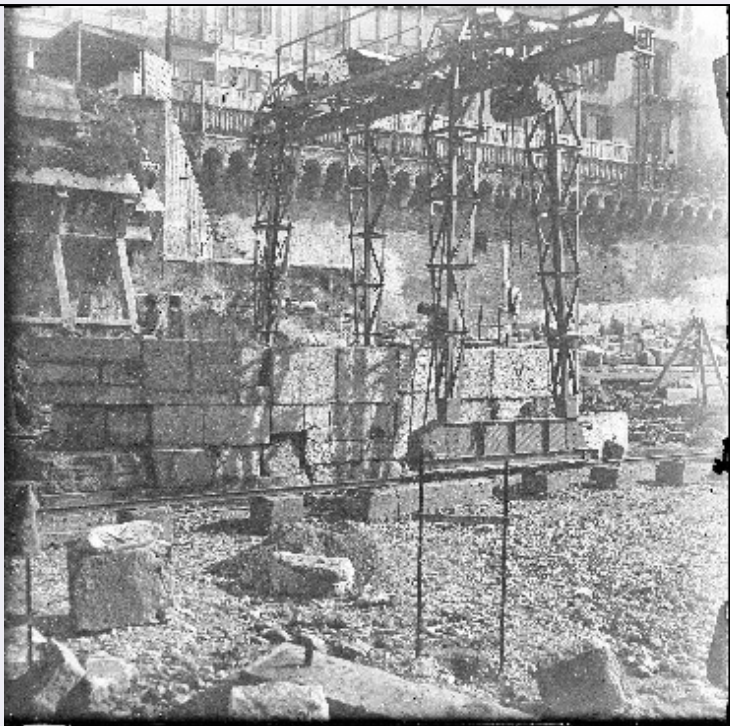


SCHEDA



CD - CODICI

TSK - Tipo scheda	F
LIR - Livello catalogazione	P
NCT - CODICE UNIVOCO	
NCTR - Codice Regione	05
NCTN - Numero catalogo generale	00693298
ESC - Ente schedatore	S242
ECP - Ente competente per tutela	S242

OG - BENE CULTURALE

AMB - Ambito di tutela MiBACT	architettonico e paesaggistico
CTG - Categoria	DOCUMENTAZIONE DEL PATRIMONIO ARCHITETTONICO
OGT - DEFINIZIONE BENE	
OGTD - Definizione	negativo
OGTP - Parte componente	elemento / destra
OGTV - Configurazione strutturale e di contesto	elemento-parte componente
QNT - QUANTITA'	
QNT0 - Numero d'ordine	2
OGC - TRATTAMENTO CATALOGRAFICO	
OGCT - Trattamento catalografico	bene complesso/bene composito - parte componente

RV - RELAZIONI

RVE - STRUTTURA COMPLESSA

RVEL - Livello nella struttura gerarchica	2
LC - LOCALIZZAZIONE GEOGRAFICO - AMMINISTRATIVA	
PVC - LOCALIZZAZIONE	
PVCS - Stato	ITALIA
PVCR - Regione	Veneto
PVCP - Provincia	VR
PVCC - Comune	Verona
PVCL - Località	VERONA
LDC - COLLOCAZIONE SPECIFICA	
LDCT - Tipologia	monastero
LDCN - Denominazione attuale	Monastero di San Fermo Maggiore (ex)
LDCF - Uso	ufficio
LDCC - Complesso di appartenenza	Chiesa di San Fermo Maggiore
LDCU - Indirizzo	Piazzetta San Fermo 3A
LDCM - Denominazione raccolta	Soprintendenza archeologia, belle arti e paesaggio per le province di Verona, Rovigo e Vicenza (SABAP - VR)
LDCS - Specifiche	Archivio fotografico / primo piano
ACB - ACCESSIBILITA' DEL BENE	
ACBA - Accessibilità	si
UB - DATI PATRIMONIALI/INVENTARI/STIME/COLLEZIONI	
UBF - UBICAZIONE BENE	
UBFP - Fondo	Archivio fotografico SABAP - VR
AU - DEFINIZIONE CULTURALE	
AUT - AUTORE/RESPONSABILITA'	
AUTJ - Ente schedatore	S242
AUTH - Codice identificativo	A000207
AUTN - Nome scelto di persona o ente	SOPRINTENDENZA AI MONUMENTI PROV. VR MN CR
AUTP - Tipo intestazione	E
AUTA - Indicazioni cronologiche	1939 - 1975
AUTS - Riferimento al nome	attribuito
AUTR - Ruolo	fotografo principale
AUTM - Motivazione/fonte	documentazione
SG - SOGGETTO	
SGT - SOGGETTO	
SGTI - Identificazione	Danni di guerra - II Guerra Mondiale - Ponti - Ponte Pietra < Verona >
SGTD - Indicazioni sul soggetto	Ricostruzione della platea di base della prima pila del ponte.
SGL - TITOLO	

SGLT - Titolo proprio	Verona Ponte Pietra Particolari
SGLS - Specifiche titolo	documentazione
DT - CRONOLOGIA	
DTZ - CRONOLOGIA GENERICA	
DTZG - Fascia cronologica /periodo	XX
DTZS - Specifiche fascia cronologica/periodo	metà
DTS - CRONOLOGIA SPECIFICA	
DTSI - Da	1945
DTSV - Validità	post
DTSF - A	1959
DTSL - Validità	ante
DTM - Motivazione/fonte	documentazione
LR - LUOGO E DATA DELLA RIPRESA	
LRC - LOCALIZZAZIONE	
LRCS - Stato	ITALIA
LRCR - Regione	Veneto
LRCP - Provincia	VR
LRCC - Comune	Verona
LRCL - Località	VERONA
MT - DATI TECNICI	
MTX - Indicazione di colore	BN
MTC - MATERIA E TECNICA	
MTCP - Riferimento alla parte	supporto primario
MTCM - Materia	vetro
MTCT - Tecnica	gelatina ai sali d'argento
MIS - MISURE	
MISP - Riferimento alla parte	supporto primario
MISZ - Tipo di misura	altezzaxlunghezza
MISU - Unità di misura	cm
MISM - Valore	5,9 x 12,9
CO - CONSERVAZIONE E INTERVENTI	
STC - STATO DI CONSERVAZIONE	
STCP - Riferimento alla parte	supporto primario
STCC - Stato di conservazione	buono
DA - DATI ANALITICI	
DES - Descrizione	Il supporto primario è composto da due negativi in bianco e nero, iscrizione a pennarello nero al centro tra i due negativi.
ISE - ISCRIZIONI/EMBLEMI/MARCHI/STEMMI/TIMBRI	

ISER - Riferimento alla parte	supporto primario
ISEP - Posizione	al centro, sul verso della lastra
ISED - Definizione	iscrizione
ISEZ - Descrizione	iscrizione con pennarello nero che indica il numero di negativo
ISEM - Materia e tecnica	a pennarello
ISEI - Trascrizione	8778 - 90 - B
NSC - Notizie storico-critiche	Il 4 febbraio 1957 iniziavano i lavori di rimontaggio della prima pila romana del ponte dopo il recupero dei blocchi lapidei nell'alveo del fiume e il loro sollevamento con la gru elettrica.

TU - CONDIZIONE GIURIDICA E PROVVEDIMENTI DI TUTELA

CDG - CONDIZIONE GIURIDICA

CDGG - Indicazione generica	proprietà Stato
BPT - Provvedimenti di tutela - sintesi	no

DO - DOCUMENTAZIONE

FTA - DOCUMENTAZIONE FOTOGRAFICA

FTAN - Codice identificativo	8778 - 90 - B /2
FTAX - Genere	documentazione allegata
FTAP - Tipo	fotografia digitale (file)
FTAK - Nome file originale	8778 90 b 060 (800x373) dx.jpg

BIB - BIBLIOGRAFIA

BIBJ - Ente schedatore	S242
BIBH - Codice identificativo	B0000160
BIBX - Genere	bibliografia specifica
BIBF - Tipo	monografia
BIBM - Riferimento bibliografico completo	P. Gazzola, Ponte Pietra a Verona, Olschki editore (FI) 1963

BIB - BIBLIOGRAFIA

BIBJ - Ente schedatore	S242
BIBH - Codice identificativo	B0000161
BIBX - Genere	bibliografia specifica
BIBF - Tipo	libro
BIBM - Riferimento bibliografico completo	Verona. La guerra e la ricostruzione, a cura di M. Vecchiato, La grafica (VR) 2006

BIB - BIBLIOGRAFIA

BIBJ - Ente schedatore	S242
BIBH - Codice identificativo	B0000168
BIBX - Genere	bibliografia specifica
BIBF - Tipo	libro
BIBM - Riferimento bibliografico completo	G. L. Lugoboni, Verona e la sua storia: cronologia degli avvenimenti, personaggi, illustrazioni, approfondimenti di fatti avvenimenti e personaggi, Edizioni Fiorini (VR) 2012

BIB - BIBLIOGRAFIA

BIBJ - Ente schedatore	S242
BIBH - Codice identificativo	B0000184
BIBX - Genere	bibliografia specifica
BIBF - Tipo	libro
BIBM - Riferimento bibliografico completo	Vittorio Galiazzo, I ponti romani II, Catalogo generale, Edizioni Canova, 1994
BIB - BIBLIOGRAFIA	
BIBJ - Ente schedatore	S242
BIBH - Codice identificativo	B0000181
BIBX - Genere	bibliografia specifica
BIBF - Tipo	contributo in periodico
BIBM - Riferimento bibliografico completo	Lenotti Tullio, Porte e ponti di Verona, in Vita Veronese, marzo 1965
BIB - BIBLIOGRAFIA	
BIBJ - Ente schedatore	S242
BIBH - Codice identificativo	B0000183
BIBX - Genere	bibliografia specifica
BIBF - Tipo	contributo in periodico
BIBM - Riferimento bibliografico completo	Filippini Vittorio, Ponte Pietra in Vita Veronese, luglio 1965
BIB - BIBLIOGRAFIA	
BIBJ - Ente schedatore	S242
BIBH - Codice identificativo	B0000182
BIBX - Genere	bibliografia specifica
BIBF - Tipo	contributo in periodico
BIBM - Riferimento bibliografico completo	Federico dal Forno, Un'immagine rara, se non unica del Ponte Pietra di Verona, in Vita Veronese, ottobre 1987
BIB - BIBLIOGRAFIA	
BIBR - Abbreviazione	Leone 2012
BIBJ - Ente schedatore	S242
BIBH - Codice identificativo	B0000190
BIBX - Genere	bibliografia specifica
BIBF - Tipo	contributo in periodico
BIBM - Riferimento bibliografico completo	L. Leone, La movimentata storia della Soprintendenza ai monumenti di Verona e dei suoi cambiamenti di sede, in I quaderni della Soprintendenza per i beni architettonici e paesaggistici per le province di Verona Rovigo Vicenza Volume IV - anno 2012, pp. 12-33.
AD - ACCESSO AI DATI	
ADS - SPECIFICHE DI ACCESSO AI DATI	
ADSP - Profilo di accesso	1
ADSM - Motivazione	scheda contenente dati liberamente accessibili
CM - CERTIFICAZIONE E GESTIONE DEI DATI	
CMP - REDAZIONE E VERIFICA SCIENTIFICA	
CMPD - Anno di redazione	2017

CMPN - Responsabile ricerca e redazione	Rus, Claudia Daniela
FUR - Funzionario responsabile	Fabbri, Luca