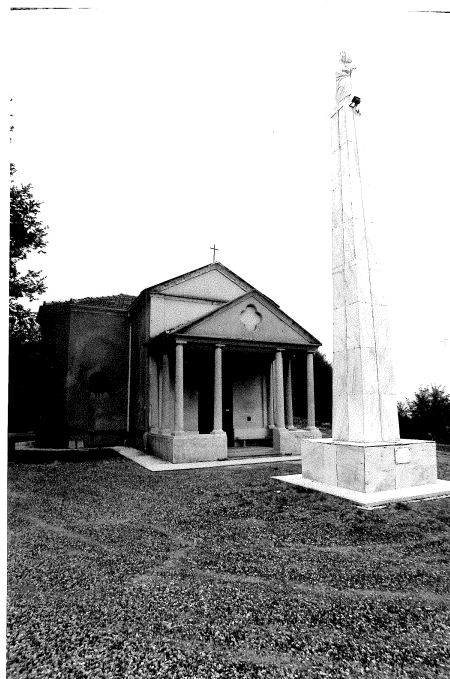


# SCHEDA

<b>A</b>	<b>CODICI</b>				
	<b>N. CATALOGO GENERALE</b>	00287149			
	<b>N. CATALOGO INTERNAZIONALE</b>				
	<b>ITA:</b>				
	<b>MINISTERO PER I BENI CULTURALI E AMBIENTALI</b> <b>ISTITUTO CENTRALE PER IL CATALOGO E LA DOCUMENTAZIONE</b>				
	<b>SOPRINTENDENZA I.A.A. DELL'EMILIA - BOLOGNA</b>				
	<b>REGIONE</b>	07			08
					EMILIA-ROMAGNA



## CD - CODICI

<b>TSK - Tipo scheda</b>	A
<b>LIR - Livello ricerca</b>	P
<b>NCT - CODICE UNIVOCO</b>	
<b>NCTR - Codice regione</b>	08
<b>NCTN - Numero catalogo generale</b>	00287149
<b>ESC - Ente schedatore</b>	S142
<b>ECP - Ente competente</b>	S142

## OG - OGGETTO

### OGT - OGGETTO

<b>OGTD - Definizione tipologica</b>	oratorio
<b>OGTQ - Qualificazione</b>	pubblico
<b>OGTN - Denominazione</b>	Oratorio della Madre delle Grazie

## LC - LOCALIZZAZIONE GEOGRAFICO-AMMINISTRATIVA

### PVC - LOCALIZZAZIONE GEOGRAFICO-AMMINISTRATIVA

<b>PVCS - Stato</b>	ITALIA
<b>PVCR - Regione</b>	Emilia-Romagna

<b>PVCP - Provincia</b>	PR
<b>PVCC - Comune</b>	Fidenza
<b>SET - SETTORE</b>	
<b>SETT - Tipo</b>	TP
<b>SETN - Numero</b>	098
<b>SETP - Numero nel settore</b>	001
<b>CS - LOCALIZZAZIONE CATASTALE</b>	
<b>CTL - Tipo di localizzazione</b>	localizzazione fisica
<b>CTS - LOCALIZZAZIONE CATASTALE</b>	
<b>CTSC - Comune</b>	Fidenza
<b>GA - GEOREFERENZIAZIONE TRAMITE AREA</b>	
<b>GAD - DESCRIZIONE DEL POLIGONO</b>	
<b>GADP - PUNTO DEL POLIGONO</b>	
<b>GADP - PUNTO DEL POLIGONO</b>	
<b>GADP - PUNTO DEL POLIGONO</b>	
<b>GADP - PUNTO DEL POLIGONO</b>	
<b>GADP - PUNTO DEL POLIGONO</b>	
<b>GADP - PUNTO DEL POLIGONO</b>	
<b>GADP - PUNTO DEL POLIGONO</b>	
<b>GADP - PUNTO DEL POLIGONO</b>	
<b>GADP - PUNTO DEL POLIGONO</b>	
<b>GADP - PUNTO DEL POLIGONO</b>	
<b>GADP - PUNTO DEL POLIGONO</b>	
<b>GAB - BASE DI RIFERIMENTO</b>	
<b>AU - DEFINIZIONE CULTURALE</b>	
<b>ATB - AMBITO CULTURALE</b>	
<b>ATBR - Riferimento all'intervento</b>	costruzione
<b>ATBD - Denominazione</b>	maestranze emiliane
<b>ATBM - Fonte dell'attribuzione</b>	contesto
<b>RE - NOTIZIE STORICHE</b>	
<b>REN - NOTIZIA</b>	
<b>RENR - Riferimento</b>	intero bene
<b>RENS - Notizia sintetica</b>	impianto
<b>REL - CRONOLOGIA, ESTREMO REMOTO</b>	
<b>RELS - Secolo</b>	XVIII

<b>RELI - Data</b>	1790/00/00
<b>REV - CRONOLOGIA, ESTREMO RECENTE</b>	
<b>REVS - Secolo</b>	XVIII
<b>REVI - Data</b>	1790/00/00
<b>PN - PIANTA</b>	
<b>PNR - Riferimento alla parte</b>	intero bene
<b>PNT - PIANTA</b>	
<b>PNTQ - Riferimento piano o quota</b>	p. t.
<b>PNTS - Schema</b>	centrale
<b>PNTF - Forma</b>	a croce greca
<b>PNTE - Dati icnografici significativi</b>	nartece
<b>FN - FONDAZIONI</b>	
<b>FNS - STRUTTURE</b>	
<b>FNSU - Ubicazione</b>	intero bene
<b>FNST - Tipo</b>	non accertabile
<b>FNSQ - Qualificazione del tipo</b>	non accertabile
<b>FNSC - Tecnica costruttiva</b>	non accertabile
<b>FNSM - Materiali</b>	non accertabile
<b>SV - STRUTTURE VERTICALI</b>	
<b>SVC - TECNICA COSTRUTTIVA</b>	
<b>SVCU - Ubicazione</b>	intero bene
<b>SVCT - Tipo di struttura</b>	parete
<b>SVCC - Genere</b>	in muratura
<b>SVCQ - Qualificazione del genere</b>	a corsi irregolari
<b>SVCM - Materiali</b>	laterizio
<b>SVC - TECNICA COSTRUTTIVA</b>	
<b>SVCU - Ubicazione</b>	nartece
<b>SVCT - Tipo di struttura</b>	colonne
<b>SVCC - Genere</b>	in muratura
<b>SVCQ - Qualificazione del genere</b>	a corsi regolari
<b>SVCM - Materiali</b>	laterizio
<b>SO - STRUTTURE DI ORIZZONTAMENTO</b>	
<b>SOU - Ubicazione</b>	ingresso
<b>SOF - TIPO</b>	
<b>SOFG - Genere</b>	volta
<b>SOFF - Forma</b>	a botte
<b>SOFQ - Qualificazione della forma</b>	a sesto ribassato
<b>SOE - STRUTTURA</b>	

<b>SOER - Riferimento</b>	intera volta
<b>SOEC - Tecnica costruttiva</b>	muratura
<b>SOES - Specificazioni tecniche</b>	laterizio

### **SO - STRUTTURE DI ORIZZONTAMENTO**

<b>SOU - Ubicazione</b>	campate laterali
-------------------------	------------------

#### **SOF - TIPO**

<b>SOFG - Genere</b>	volta
<b>SOFF - Forma</b>	a semipadiglion
<b>SOFQ - Qualificazione della forma</b>	a sesto ribassato

#### **SOE - STRUTTURA**

<b>SOER - Riferimento</b>	intera volta
<b>SOEC - Tecnica costruttiva</b>	muratura
<b>SOES - Specificazioni tecniche</b>	laterizio

### **SO - STRUTTURE DI ORIZZONTAMENTO**

<b>SOU - Ubicazione</b>	crociera
-------------------------	----------

#### **SOF - TIPO**

<b>SOFG - Genere</b>	volta
<b>SOFF - Forma</b>	a vela
<b>SOFQ - Qualificazione della forma</b>	a sesto ribassato

<b>SOFP - Caratteristiche</b>	ad archi trasversali
-------------------------------	----------------------

#### **SOE - STRUTTURA**

<b>SOER - Riferimento</b>	intera volta
<b>SOEC - Tecnica costruttiva</b>	muratura
<b>SOES - Specificazioni tecniche</b>	laterizio

### **SO - STRUTTURE DI ORIZZONTAMENTO**

<b>SOU - Ubicazione</b>	nartece
-------------------------	---------

#### **SOF - TIPO**

<b>SOFG - Genere</b>	solaio
----------------------	--------

#### **SOE - STRUTTURA**

<b>SOER - Riferimento</b>	intero solaio
<b>SOEC - Tecnica costruttiva</b>	laterocemento

### **CP - COPERTURE**

<b>CPU - Ubicazione</b>	intero bene
-------------------------	-------------

#### **CPF - CONFIGURAZIONE ESTERNA**

<b>CPFG - Genere</b>	a tetto
<b>CPFF - Forma</b>	complesso a undici falde

#### **CPC - STRUTTURA E TECNICA**

<b>CPCR - Riferimento</b>	intera copertura
<b>CPCT - Struttura primaria</b>	capriate lignee

**CPM - MANTO DI COPERTURA**

<b>CPMR - Riferimento</b>	intera copertura
<b>CPMT - Tipo</b>	tegole
<b>CPMQ - Qualificazione del tipo</b>	coppi
<b>CPMM - Materiali</b>	laterizio

**CP - COPERTURE**

<b>CPU - Ubicazione</b>	nartece
-------------------------	---------

**CPF - CONFIGURAZIONE ESTERNA**

<b>CPFG - Genere</b>	a tetto
<b>CPFF - Forma</b>	a capanna

**CPC - STRUTTURA E TECNICA**

<b>CPCR - Riferimento</b>	intera copertura
<b>CPCT - Struttura primaria</b>	travatura su muri

**CPM - MANTO DI COPERTURA**

<b>CPMR - Riferimento</b>	intera copertura
<b>CPMT - Tipo</b>	tegole
<b>CPMQ - Qualificazione del tipo</b>	coppi
<b>CPMM - Materiali</b>	laterizio

**CO - CONSERVAZIONE****STC - STATO DI CONSERVAZIONE**

<b>STCR - Riferimento alla parte</b>	intero bene
<b>STCC - Stato di conservazione</b>	ottimo

**US - UTILIZZAZIONI****USA - USO ATTUALE**

<b>USAR - Riferimento alla parte</b>	intero bene
<b>USAD - Uso</b>	oratorio

**TU - CONDIZIONE GIURIDICA E VINCOLI****CDG - CONDIZIONE GIURIDICA**

<b>CDGG - Indicazione generica</b>	proprietà Ente religioso cattolico
------------------------------------	------------------------------------

**STU - STRUMENTI URBANISTICI**

<b>STUT - Strumenti in vigore</b>	P.R.G.
<b>STUN - Sintesi normativa zona</b>	attività religiosa

**DO - FONTI E DOCUMENTI DI RIFERIMENTO****FTA - DOCUMENTAZIONE FOTOGRAFICA**

<b>FTAX - Genere</b>	documentazione allegata
<b>FTAP - Tipo</b>	positivo b/n
<b>FTAA - Autore</b>	Bordi A./ Zarotti M.

<b>FTAD - Data</b>	1996
<b>FTAE - Ente proprietario</b>	SABAP PR
<b>FTAN - Codice identificativo</b>	00287149_F.1
<b>FTA - DOCUMENTAZIONE FOTOGRAFICA</b>	
<b>FTAX - Genere</b>	documentazione allegata
<b>FTAP - Tipo</b>	positivo b/n
<b>FTAA - Autore</b>	Bordi A./ Zarotti M.
<b>FTAD - Data</b>	1996
<b>FTAE - Ente proprietario</b>	SABAP PR
<b>FTA - DOCUMENTAZIONE FOTOGRAFICA</b>	
<b>FTAX - Genere</b>	documentazione allegata
<b>FTAP - Tipo</b>	positivo b/n
<b>FTAA - Autore</b>	Bordi A./ Zarotti M.
<b>FTAD - Data</b>	1996
<b>FTAE - Ente proprietario</b>	SABAP PR
<b>FNT - FONTI E DOCUMENTI</b>	
<b>FNTP - Tipo</b>	estratto di mappa catastale
<b>FNTD - Data</b>	1973
<b>FNT - FONTI E DOCUMENTI</b>	
<b>FNTP - Tipo</b>	rilievo
<b>FNTA - Autore</b>	Rossi S./ Bordi A./ Zarotti M.
<b>FNTT - Denominazione</b>	rilievo, scala 1:200
<b>FNTD - Data</b>	1996
<b>AD - ACCESSO AI DATI</b>	
<b>ADS - SPECIFICHE DI ACCESSO AI DATI</b>	
<b>ADSP - Profilo di accesso</b>	3
<b>ADSM - Motivazione</b>	scheda di bene non adeguatamente sorvegliabile
<b>CM - COMPILAZIONE</b>	
<b>CMP - COMPILAZIONE</b>	
<b>CMPD - Data</b>	1996
<b>CMPN - Nome</b>	Rossi S.
<b>FUR - Funzionario responsabile</b>	NR
<b>RVM - TRASCRIZIONE PER INFORMATIZZAZIONE</b>	
<b>RVMD - Data</b>	2017
<b>RVMN - Nome</b>	Salimbeni, Barbara
<b>AN - ANNOTAZIONI</b>	