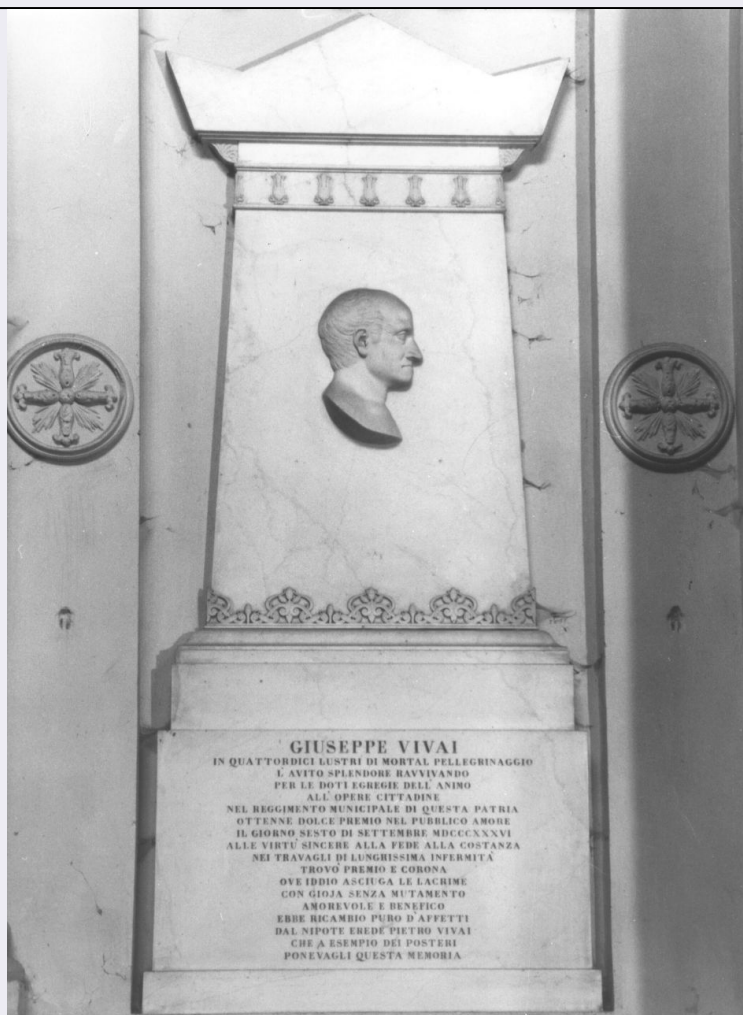


SCHEDA



CD - CODICI

| | |
|---------------------------------|----------|
| TSK - Tipo Scheda | OA |
| LIR - Livello ricerca | C |
| NCT - CODICE UNIVOCO | |
| NCTR - Codice regione | 09 |
| NCTN - Numero catalogo generale | 00159552 |
| ESC - Ente schedatore | S155 |
| ECP - Ente competente | S155 |

OG - OGGETTO

| | |
|------------------------|----------------------------|
| OGT - OGGETTO | |
| OGTD - Definizione | monumento funebre |
| SGT - SOGGETTO | |
| SGTI - Identificazione | Ritratto di Giuseppe Vivai |

LC - LOCALIZZAZIONE GEOGRAFICO-AMMINISTRATIVA

| | |
|---|----------|
| PVC - LOCALIZZAZIONE GEOGRAFICO-AMMINISTRATIVA ATTUALE | |
| PVCR - Regione | Toscana |
| PVCP - Provincia | FI |
| PVCC - Comune | Dicomano |
| LDC - COLLOCAZIONE | |

SPECIFICA**UB - UBICAZIONE E DATI PATRIMONIALI**

UBO - Ubicazione originaria OR

DT - CRONOLOGIA**DTZ - CRONOLOGIA GENERICA**

DTZG - Secolo sec. XIX

DTS - CRONOLOGIA SPECIFICA

DTSI - Da 1836

DTSF - A 1836

DTM - Motivazione cronologia data

AU - DEFINIZIONE CULTURALE**ATB - AMBITO CULTURALE**

ATBD - Denominazione bottega fiorentina

ATBM - Motivazione dell'attribuzione analisi stilistica

MT - DATI TECNICI

MTC - Materia e tecnica marmo bianco/ scultura

MIS - MISURE

MISU - Unità cm

MISA - Altezza 260

MISL - Larghezza 105

FRM - Formato cuspidato

CO - CONSERVAZIONE**STC - STATO DI CONSERVAZIONE**

STCC - Stato di conservazione buono

DA - DATI ANALITICI**DES - DESCRIZIONE**

DESO - Indicazioni sull'oggetto Il monumento si compone di una lapide con iscrizione a caratteri capitali e di un frontone superiore in cui è posto, a rilievo, il busto ritratto del defunto. All' apice del monumento vi è un timpano a tre punte; l' opera è decorata con motivi floreali.

DESI - Codifica Iconclass n.p.

DESS - Indicazioni sul soggetto n.p.

ISR - ISCRIZIONI

ISRC - Classe di appartenenza commemorativa

ISRS - Tecnica di scrittura a incisione

ISRT - Tipo di caratteri lettere capitali

ISRP - Posizione sulla lapide

GIUSEPPE VIVAI/ IN QUATTORDICI LUSTRI DI MORTAL PELLEGRINAGGIO/ L' AVITO SPENDOR RAVVIVANDO/ PER LE DOTI EGREGIE DELL' ANIMO/ ALL' OPERE CITTADINE/ NEL REGGIMENTO MUNICIPALE DI QUESTA PATRIA/

| | |
|---|---|
| ISRI - Trascrizione | OTTENNE DOLCE PREMIO NEL PUBBLICO AMORE/ IL GIORNO SESTO DI SETTEMBRE MDCCCXXXVI/ ALLE VIRTU' SINCERE ALLA FEDE ALLA COSTANZA/ NEI TRAVAGLI DI LUGHISSIMA INFERMITA'/ TROVO' PREMIO E CORONA/ OVE IDDIO ASCIUGA LE LACRIME/ CON GIOIA SENZA MUTAMENTO/ AMOREVOLE E BENEFICO/ EBBE RICAMBIO PURO D'AFFETTI/ DAL NIPOTE EREDE PIETRO VIVAI/ CHE A ESEMPIO DEI POSTERI/ PONEVAGLI QUESTA MEMORIA. |
| NSC - Notizie storico-critiche | Il monumento, anche se di epoca posteriore si inserisce perfettamente nel gusto classicheggiante che domina in tutto l' Oratorio. Abbandonate del tutto le caratteristiche strutturali del Rococò, si mantengono morfologie razionalisticamente sobrie e lineari, scevre da effetti unicamente decorativi anche se improntate a grande eleganza formale. Il monumento è dedicato ad un membro della famiglia Vivai che ereditò l' Oratorio dai Dalle Pozze. Il monumento è datato 1836. |
| TU - CONDIZIONE GIURIDICA E VINCOLI | |
| CDG - CONDIZIONE GIURIDICA | |
| CDGG - Indicazione generica | detenzione Ente religioso cattolico |
| DO - FONTI E DOCUMENTI DI RIFERIMENTO | |
| FTA - DOCUMENTAZIONE FOTOGRAFICA | |
| FTAX - Genere | documentazione allegata |
| FTAP - Tipo | fotografia b.n. |
| FTAN - Codice identificativo | SBAS FI 362578 |
| AD - ACCESSO AI DATI | |
| ADS - SPECIFICHE DI ACCESSO AI DATI | |
| ADSP - Profilo di accesso | 3 |
| ADSM - Motivazione | scheda di bene non adeguatamente sorvegliabile |
| CM - COMPILAZIONE | |
| CMP - COMPILAZIONE | |
| CMPD - Data | 1983 |
| CMPN - Nome | Piani G. |
| CMPN - Nome | Guerri G. |
| FUR - Funzionario responsabile | Meloni S. |
| RVM - TRASCRIZIONE PER INFORMATIZZAZIONE | |
| RVMD - Data | 2006 |
| RVMN - Nome | ARTPAST/ Boschi B. |