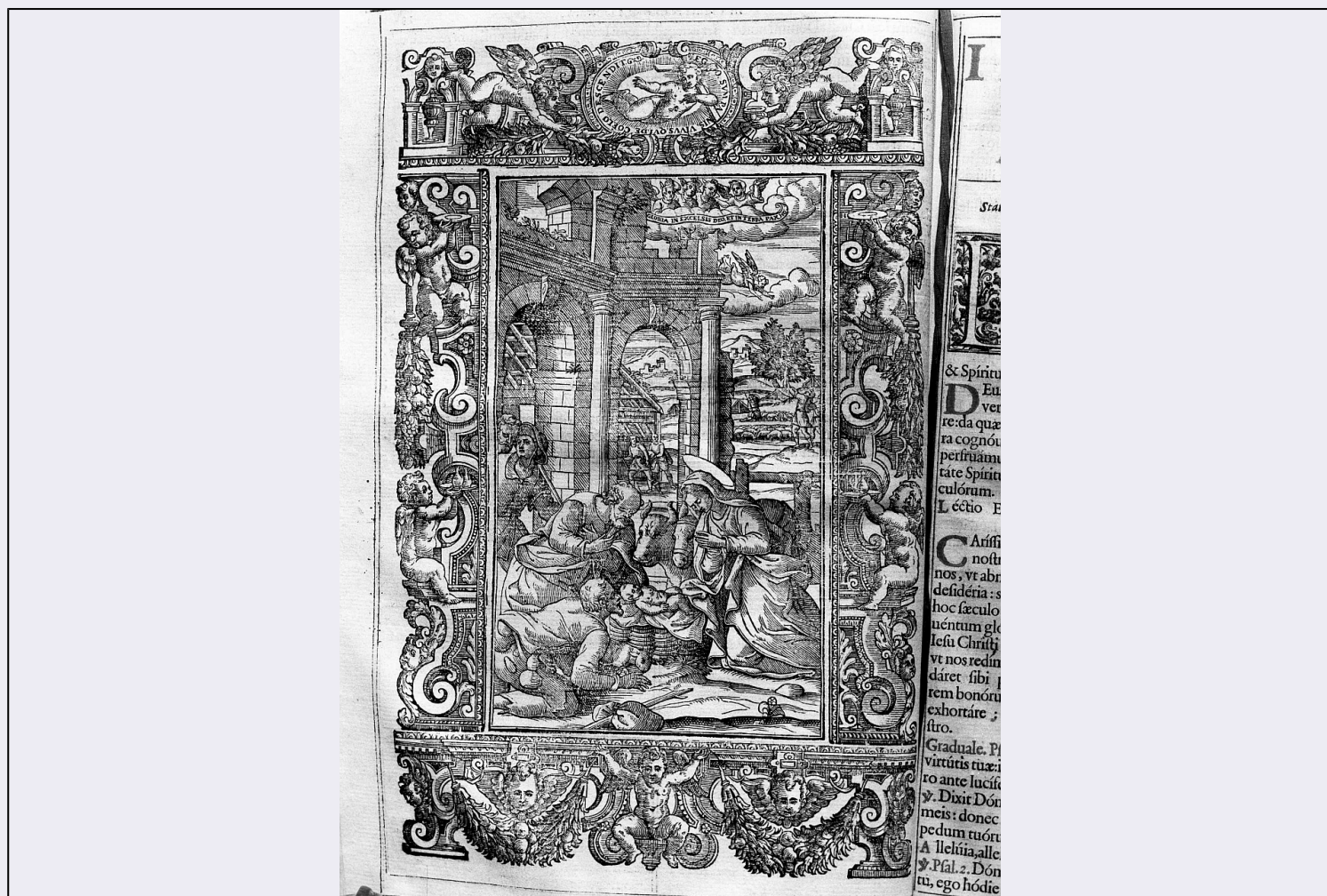


SCHEDA



CD - CODICI

TSK - Tipo Scheda	S
LIR - Livello ricerca	C
NCT - CODICE UNIVOCO	
NCTR - Codice regione	09
NCTN - Numero catalogo generale	00153844
NCTS - Suffisso numero catalogo generale	A
ESC - Ente schedatore	S155
ECP - Ente competente	S155

RV - RELAZIONI

OG - OGGETTO

OGT - OGGETTO	
OGTD - Definizione	stampa
SGT - SOGGETTO	
SGTI - Identificazione	natività di Gesù

LC - LOCALIZZAZIONE GEOGRAFICA AMMINISTRATIVA

PVC - LOCALIZZAZIONE GEOGRAFICO-AMMINISTRATIVA ATTUALE	
PVCR - Regione	Toscana

PVCP - Provincia	FI
PVCC - Comune	Barberino Val d'Elsa
LDC - COLLOCAZIONE SPECIFICA	
UB - UBICAZIONE E DATI PATRIMONIALI	
UBO - Ubicazione originaria	SC
RO - RAPPORTO	
ADL - AREA DEL LIBRO	
ADLL - Tipologia	libro
ADLT - Titolo della pubblicazione	Missale Romanum
ADLE - Edizione	Tipografia/ Pezzana Nicola/ Venezia/ 1662
ADLN - Numero pagina /tavola	p. 14
DT - CRONOLOGIA	
DTZ - CRONOLOGIA GENERICA	
DTZG - Secolo	sec. XVII
DTS - CRONOLOGIA SPECIFICA	
DTSI - Da	1662
DTSF - A	1662
DTM - Motivazione cronologia	contesto
AU - DEFINIZIONE CULTURALE	
ATB - AMBITO CULTURALE	
ATBD - Denominazione	ambito italiano
ATBM - Motivazione dell'attribuzione	analisi stilistica
EDT - EDITORI STAMPATORI	
EDTN - Nome	Tipografia Pezzana Nicola
EDTR - Ruolo	stampatore
EDTE - Data di edizione	1662
EDTL - Luogo di edizione	VE/ Venezia
MT - DATI TECNICI	
MTC - Materia e tecnica	bulino
MIS - MISURE	
MISU - Unità	mm
MISR - Mancanza	MNR
MIF - MISURE FOGLIO	
MIFU - Unità	mm
MIFA - Altezza	350
MIFL - Larghezza	250
CO - CONSERVAZIONE	
STC - STATO DI CONSERVAZIONE	
STCC - Stato di conservazione	discreto

DA - DATI ANALITICI**DES - DESCRIZIONE**

DESI - Codifica Iconclass	73 B 13
DESS - Indicazioni sul soggetto	Personaggi: Madonna; San Giuseppe; Gesù Bambino. Figure: pastori; angeli. Animali: bue; asino; pecore. Oggetti: cesto. Elementi architettonici: archi; colonne. Paesaggi. Decorazioni: cornice di volute con festoni di frutta e angeli.

ISR - ISCRIZIONI

ISRC - Classe di appartenenza	sacra
ISRL - Lingua	latino
ISRS - Tecnica di scrittura	NR (recupero pregresso)
ISRT - Tipo di caratteri	lettere capitali
ISRP - Posizione	in alto al centro
ISRI - Trascrizione	EGO. SUM PANIS. VIVUS. QUI. DE COELO DESCENDIT.

ISR - ISCRIZIONI

ISRC - Classe di appartenenza	sacra
ISRL - Lingua	latino
ISRS - Tecnica di scrittura	NR (recupero pregresso)
ISRT - Tipo di caratteri	lettere capitali
ISRP - Posizione	cartiglio sorretto da angeli in alto a destra
ISRI - Trascrizione	GLORIA IN EXCELSIS DEO ET IN TERRA PAX HO [...]
NSC - Notizie storico-critiche	Il messale romano è stato stampato presso la tipografia di Nicola Pezza a Venezia nel 1662.

TU - CONDIZIONE GIURIDICA E VINCOLI**CDG - CONDIZIONE GIURIDICA**

CDGG - Indicazione generica	proprietà Ente religioso cattolico
------------------------------------	------------------------------------

DO - FONTI E DOCUMENTI DI RIFERIMENTO**FTA - DOCUMENTAZIONE FOTOGRAFICA**

FTAX - Genere	documentazione allegata
FTAP - Tipo	fotografia b.n.
FTAN - Codice identificativo	SBAS FI 319889

AD - ACCESSO AI DATI**ADS - SPECIFICHE DI ACCESSO AI DATI**

ADSP - Profilo di accesso	3
ADSM - Motivazione	scheda di bene non adeguatamente sorvegliabile

CM - COMPILAZIONE**CMP - COMPILAZIONE**

CMPD - Data	1981
CMPN - Nome	Bernabò M.
FUR - Funzionario responsabile	Meloni S.

RVM - TRASCRIZIONE PER INFORMATIZZAZIONE	
RVMD - Data	2008
RVMN - Nome	Pacciani L.
AGG - AGGIORNAMENTO - REVISIONE	
AGGD - Data	2008
AGGN - Nome	Pacciani L.
AGGF - Funzionario responsabile	Zaccheddu M.P.
AN - ANNOTAZIONI	