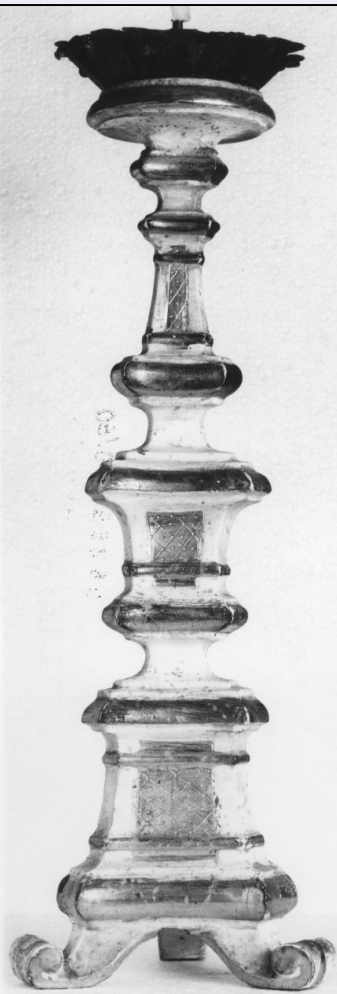


# SCHEDA



## CD - CODICI

TSK - Tipo Scheda OA

LIR - Livello ricerca C

### NCT - CODICE UNIVOCO

NCTR - Codice regione 09

NCTN - Numero catalogo generale 00159296

ESC - Ente schedatore S155

ECP - Ente competente S155

## OG - OGGETTO

### OGT - OGGETTO

OGTD - Definizione candeliere d'altare

OGTV - Identificazione serie

### QNT - QUANTITA'

QNTN - Numero 10

## LC - LOCALIZZAZIONE GEOGRAFICO-AMMINISTRATIVA

### PVC - LOCALIZZAZIONE GEOGRAFICO-AMMINISTRATIVA ATTUALE

PVCR - Regione Toscana

PVCP - Provincia FI

PVCC - Comune Dicomano

**LDC - COLLOCAZIONE  
SPECIFICA**

**UB - UBICAZIONE E DATI PATRIMONIALI**

**UBO - Ubicazione originaria** SC

**DT - CRONOLOGIA**

**DTZ - CRONOLOGIA GENERICA**

**DTZG - Secolo** sec. XVIII

**DTS - CRONOLOGIA SPECIFICA**

**DTSI - Da** 1700

**DTSF - A** 1799

**DTM - Motivazione cronologia** analisi stilistica

**AU - DEFINIZIONE CULTURALE**

**ATB - AMBITO CULTURALE**

**ATBD - Denominazione** bottega toscana

**ATBM - Motivazione  
dell'attribuzione** analisi stilistica

**MT - DATI TECNICI**

**MTC - Materia e tecnica** legno/ intaglio/ laccatura/ doratura

**MIS - MISURE**

**MISU - Unità** cm

**MISV - Varie** n. 6 candelieri alt. 53 ; n. 4 candelieri alt. 44

**CO - CONSERVAZIONE**

**STC - STATO DI CONSERVAZIONE**

**STCC - Stato di  
conservazione** mediocre

**STCS - Indicazioni  
specifiche** cadute della doratura, tarlature

**DA - DATI ANALITICI**

**DES - DESCRIZIONE**

**DESO - Indicazioni  
sull'oggetto** Serie di dieci candelieri in legno laccato e dorato con piedini a voluta e base a sezione triangolare; fusto a sezione tringolare a profilo sagomato; piattello; sgocciolatoio e puntale. Le facce a vista della base e del fusto sono decorate con riquadri dorati incisi con motivi a rombi contenenti un puntino.

**DESI - Codifica Iconclass** n.p.

**DESS - Indicazioni sul  
soggetto** n.p.

**NSC - Notizie storico-critiche** Consueto manufatto a destinazione liturgica di produzione locale, databile, per la su tipologia, al secolo XVIII.

**TU - CONDIZIONE GIURIDICA E VINCOLI**

**CDG - CONDIZIONE GIURIDICA**

**CDGG - Indicazione  
generica** detenzione Ente religioso cattolico

**DO - FONTI E DOCUMENTI DI RIFERIMENTO**

**FTA - DOCUMENTAZIONE FOTOGRAFICA**

<b>FTAX - Genere</b>	documentazione allegata
<b>FTAP - Tipo</b>	fotografia b.n.
<b>FTAN - Codice identificativo</b>	SBAS FI 362534
<b>AD - ACCESSO AI DATI</b>	
<b>ADS - SPECIFICHE DI ACCESSO AI DATI</b>	
<b>ADSP - Profilo di accesso</b>	3
<b>ADSM - Motivazione</b>	scheda di bene non adeguatamente sorvegliabile
<b>CM - COMPILAZIONE</b>	
<b>CMP - COMPILAZIONE</b>	
<b>CMPD - Data</b>	1983
<b>CMPN - Nome</b>	Piani G.
<b>CMPN - Nome</b>	Guerri G.
<b>FUR - Funzionario responsabile</b>	Meloni S.
<b>RVM - TRASCRIZIONE PER INFORMATIZZAZIONE</b>	
<b>RVMD - Data</b>	2006
<b>RVMN - Nome</b>	ARTPAST/ Boschi B.