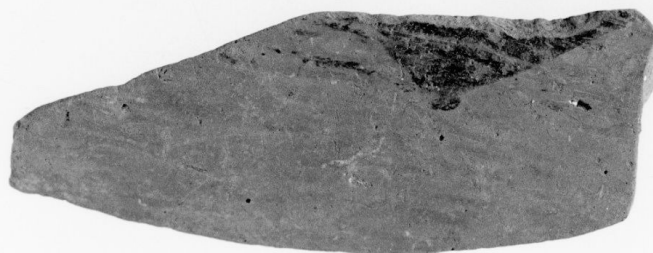


SCHEDA



CD - CODICI

| | |
|---------------------------------|----------|
| TSK - Tipo Scheda | RA |
| LIR - Livello ricerca | I |
| NCT - CODICE UNIVOCO | |
| NCTR - Codice regione | 16 |
| NCTN - Numero catalogo generale | 00091633 |
| ESC - Ente schedatore | S63 |
| ECP - Ente competente | S63 |

OG - OGGETTO

| | |
|---------------------------------------|------------------------|
| OGT - OGGETTO | |
| OGTD - Definizione | vaso/ frammento |
| CLS - Categoria - classe e produzione | recipienti in ceramica |

LC - LOCALIZZAZIONE GEOGRAFICO-AMMINISTRATIVA

PVC - LOCALIZZAZIONE GEOGRAFICO-AMMINISTRATIVA ATTUALE

| | |
|------------------|----------|
| PVCS - Stato | Italia |
| PVCR - Regione | Puglia |
| PVCP - Provincia | BA |
| PVCC - Comune | Altamura |

LDC - COLLOCAZIONE SPECIFICA

| | |
|-------------------------------|------------------------------|
| LDCT - Tipologia | palazzo |
| LDCN - Denominazione attuale | museo |
| LDCM - Denominazione raccolta | Museo Nazionale Archeologico |

LA - ALTRE LOCALIZZAZIONI GEOGRAFICO-AMMINISTRATIVE

| | |
|------------------------------|----------------------|
| TCL - Tipo di localizzazione | luogo di reperimento |
|------------------------------|----------------------|

PRV - LOCALIZZAZIONE GEOGRAFICO-AMMINISTRATIVA

| | |
|----------------|--------|
| PRVS - Stato | Italia |
| PRVR - Regione | Puglia |

| | |
|---|---|
| PRVP - Provincia | TA |
| PRVC - Comune | Laterza |
| PRL - Altra località | Fragennaro |
| UB - DATI PATRIMONIALI | |
| INV - INVENTARIO DI MUSEO O SOPRINTENDENZA | |
| INVN - Numero | 80614 |
| INVD - Data | 2002 |
| STI - STIMA | |
| RE - MODALITA' DI REPERIMENTO | |
| RES - Specifiche di reperimento | scavo 1994, E 23 III, m. 1.30 - m. 1.70, Venturo D. |
| DT - CRONOLOGIA | |
| DTZ - CRONOLOGIA GENERICA | |
| DTZG - Fascia cronologica di riferimento | Neolitico Medio |
| DTM - Motivazione cronologia | NR (recupero pregresso) |
| MT - DATI TECNICI | |
| MTC - Materia e tecnica | argilla |
| MIS - MISURE | |
| MISU - Unità | cm |
| MISL - Larghezza | 3.3 |
| MISN - Lunghezza | 8.3 |
| DA - DATI ANALITICI | |
| DES - DESCRIZIONE | |
| DESO - Indicazioni sull'oggetto | frammento di vaso costituito da parte di parete a profilo pressoché rettilineo, decorato con un motivo geometrico |
| TU - CONDIZIONE GIURIDICA E VINCOLI | |
| CDG - CONDIZIONE GIURIDICA | |
| CDGG - Indicazione generica | proprietà Stato |
| CDGS - Indicazione specifica | Ministero per i Beni e le Attività Culturali |
| DO - FONTI E DOCUMENTI DI RIFERIMENTO | |
| FTA - DOCUMENTAZIONE FOTOGRAFICA | |
| FTAX - Genere | documentazione allegata |
| FTAP - Tipo | fotografia b/n |
| FTAN - Codice identificativo | _ISATA_7116 |
| AD - ACCESSO AI DATI | |
| ADS - SPECIFICHE DI ACCESSO AI DATI | |
| ADSP - Profilo di accesso | 1 |
| ADSM - Motivazione | scheda contenente dati liberamente accessibili |
| CM - COMPILAZIONE | |
| CMP - COMPILAZIONE | |
| CMPD - Data | 2002 |

| | |
|---|-------------|
| CMPN - Nome | Santoro, D. |
| FUR - Funzionario responsabile | Venturo, D. |
| RVM - TRASCRIZIONE PER INFORMATIZZAZIONE | |
| RVMD - Data | 2008 |
| RVMN - Nome | Lotto 2005 |