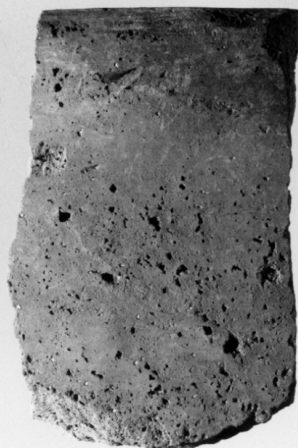


# SCHEDA



## CD - CODICI

|                                 |          |
|---------------------------------|----------|
| TSK - Tipo Scheda               | RA       |
| LIR - Livello ricerca           | I        |
| NCT - CODICE UNIVOCO            |          |
| NCTR - Codice regione           | 16       |
| NCTN - Numero catalogo generale | 00091657 |
| ESC - Ente schedatore           | S63      |
| ECP - Ente competente           | S63      |

## OG - OGGETTO

|                                       |                        |
|---------------------------------------|------------------------|
| OGT - OGGETTO                         |                        |
| OGTD - Definizione                    | recipiente/ frammento  |
| CLS - Categoria - classe e produzione | recipienti in ceramica |

## LC - LOCALIZZAZIONE GEOGRAFICO-AMMINISTRATIVA

### PVC - LOCALIZZAZIONE GEOGRAFICO-AMMINISTRATIVA ATTUALE

|                  |          |
|------------------|----------|
| PVCS - Stato     | Italia   |
| PVCR - Regione   | Puglia   |
| PVCP - Provincia | BA       |
| PVCC - Comune    | Altamura |

### LDC - COLLOCAZIONE SPECIFICA

|                               |                              |
|-------------------------------|------------------------------|
| LDCT - Tipologia              | palazzo                      |
| LDCN - Denominazione attuale  | museo                        |
| LDCM - Denominazione raccolta | Museo Nazionale Archeologico |

## LA - ALTRE LOCALIZZAZIONI GEOGRAFICO-AMMINISTRATIVE

|                              |                      |
|------------------------------|----------------------|
| TCL - Tipo di localizzazione | luogo di reperimento |
|------------------------------|----------------------|

### PRV - LOCALIZZAZIONE GEOGRAFICO-AMMINISTRATIVA

|              |        |
|--------------|--------|
| PRVS - Stato | Italia |
|--------------|--------|

|   |  |
|---|--|
| <b>PRVR - Regione</b>                             | Puglia   |
| <b>PRVP - Provincia</b>                           | TA   |
| <b>PRVC - Comune</b>                              | Laterza  |
| <b>PRL - Altra località</b>                       | Fragennaro   |
| <b>UB - DATI PATRIMONIALI</b>                     |  |
| <b>INV - INVENTARIO DI MUSEO O SOPRINTENDENZA</b> |  |
| <b>INVN - Numero</b>                              | 80638  |
| <b>INVD - Data</b>                                | 2002   |
| <b>STI - STIMA</b>                                |  |
| <b>RE - MODALITA' DI REPERIMENTO</b>              |  |
| <b>RES - Specifiche di reperimento</b>            | scavo 1994, E 23 V, m. 2.10 - m. 2.35, Venturo D.                                    |
| <b>DT - CRONOLOGIA</b>                            |  |
| <b>DTZ - CRONOLOGIA GENERICA</b>                  |  |
| <b>DTZG - Fascia cronologica di riferimento</b>   | Neolitico Antico   |
| <b>DTM - Motivazione cronologia</b>               | NR (recupero pregresso)  |
| <b>MT - DATI TECNICI</b>                          |  |
| <b>MTC - Materia e tecnica</b>                    | argilla  |
| <b>MIS - MISURE</b>                               |  |
| <b>MISU - Unità</b>                               | cm   |
| <b>MISL - Larghezza</b>                           | 4.4  |
| <b>MISN - Lunghezza</b>                           | 6.8  |
| <b>DA - DATI ANALITICI</b>                        |  |
| <b>DES - DESCRIZIONE</b>                          |  |
| <b>DESO - Indicazioni sull'oggetto</b>            | frammento di recipiente con parete a profilo pressoché rettilineo e orlo arrotondato |
| <b>TU - CONDIZIONE GIURIDICA E VINCOLI</b>        |  |
| <b>CDG - CONDIZIONE GIURIDICA</b>                 |  |
| <b>CDGG - Indicazione generica</b>                | proprietà Stato  |
| <b>CDGS - Indicazione specifica</b>               | Ministero per i Beni e le Attività Culturali   |
| <b>DO - FONTI E DOCUMENTI DI RIFERIMENTO</b>      |  |
| <b>FTA - DOCUMENTAZIONE FOTOGRAFICA</b>           |  |
| <b>FTAX - Genere</b>                              | documentazione allegata  |
| <b>FTAP - Tipo</b>                                | fotografia b/n   |
| <b>FTAN - Codice identificativo</b>               | _ISATA_7140  |
| <b>AD - ACCESSO AI DATI</b>                       |  |
| <b>ADS - SPECIFICHE DI ACCESSO AI DATI</b>        |  |
| <b>ADSP - Profilo di accesso</b>                  | 1  |
| <b>ADSM - Motivazione</b>                         | scheda contenente dati liberamente accessibili                                       |
| <b>CM - COMPILAZIONE</b>                          |  |
| <b>CMP - COMPILAZIONE</b>                         |  |

|   |             |
|---|-------------|
| <b>CMPD - Data</b>                              | 2002        |
| <b>CMPN - Nome</b>                              | Santoro, D. |
| <b>FUR - Funzionario responsabile</b>           | Venturo, D. |
| <b>RVM - TRASCRIZIONE PER INFORMATIZZAZIONE</b> |             |
| <b>RVMD - Data</b>                              | 2008        |
| <b>RVMN - Nome</b>                              | Lotto 2005  |