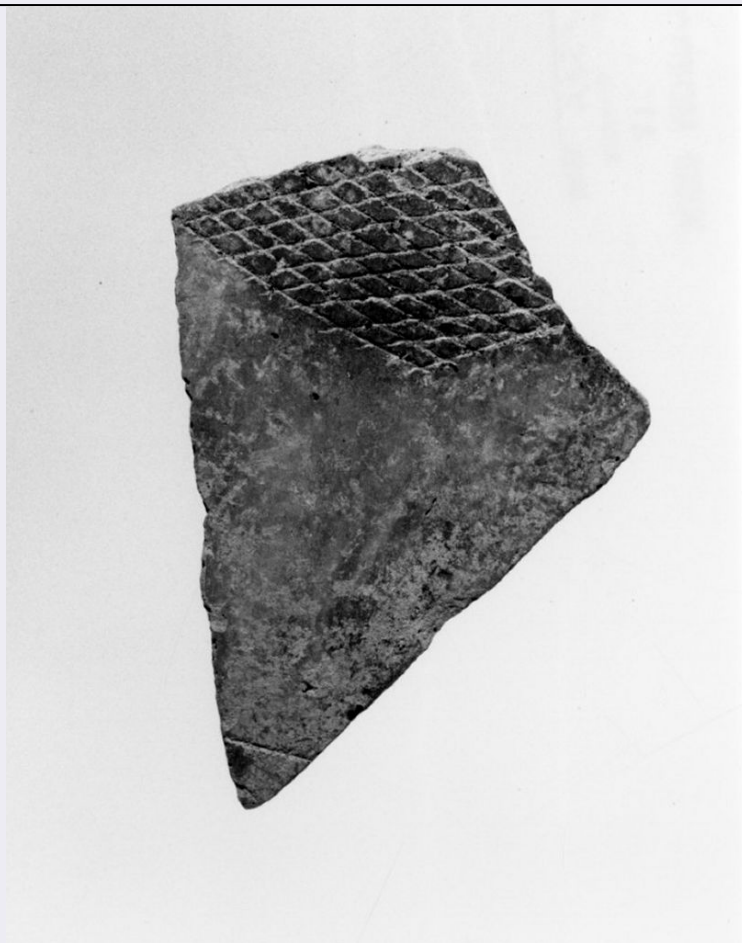


# SCHEDA



## CD - CODICI

TSK - Tipo Scheda RA

LIR - Livello ricerca I

### NCT - CODICE UNIVOCO

NCTR - Codice regione 16

NCTN - Numero catalogo generale 00091673

ESC - Ente schedatore S63

ECP - Ente competente S63

## OG - OGGETTO

### OGT - OGGETTO

OGTD - Definizione vaso/ frammento

CLS - Categoria - classe e produzione recipienti in ceramica

## LC - LOCALIZZAZIONE GEOGRAFICO-AMMINISTRATIVA

### PVC - LOCALIZZAZIONE GEOGRAFICO-AMMINISTRATIVA ATTUALE

PVCS - Stato Italia

PVCR - Regione Puglia

PVCP - Provincia BA

PVCC - Comune Altamura

### LDC - COLLOCAZIONE SPECIFICA

<b>LDCT - Tipologia</b>	palazzo
<b>LDCN - Denominazione attuale</b>	museo
<b>LDCM - Denominazione raccolta</b>	Museo Nazionale Archeologico

#### **LA - ALTRE LOCALIZZAZIONI GEOGRAFICO-AMMINISTRATIVE**

<b>TCL - Tipo di localizzazione</b>	luogo di reperimento
<b>PRV - LOCALIZZAZIONE GEOGRAFICO-AMMINISTRATIVA</b>	
<b>PRVS - Stato</b>	Italia
<b>PRVR - Regione</b>	Puglia
<b>PRVP - Provincia</b>	TA
<b>PRVC - Comune</b>	Laterza
<b>PRL - Altra località</b>	Fragennaro

#### **UB - DATI PATRIMONIALI**

<b>INV - INVENTARIO DI MUSEO O SOPRINTENDENZA</b>	
<b>INVN - Numero</b>	80654
<b>INVD - Data</b>	2002
<b>STI - STIMA</b>	

#### **RE - MODALITA' DI REPERIMENTO**

<b>RES - Specifiche di reperimento</b>	scavo 1994, C 20 D 20, m. 1.35 - m. 1.77, Venturo D.
--	--

#### **DT - CRONOLOGIA**

<b>DTZ - CRONOLOGIA GENERICA</b>	
<b>DTZG - Fascia cronologica di riferimento</b>	Neolitico Antico
<b>DTM - Motivazione cronologia</b>	NR (recupero pregresso)

#### **MT - DATI TECNICI**

<b>MTC - Materia e tecnica</b>	argilla/ a sgraffio
<b>MIS - MISURE</b>	
<b>MISU - Unità</b>	cm
<b>MISL - Larghezza</b>	5
<b>MISN - Lunghezza</b>	6.8

#### **DA - DATI ANALITICI**

<b>DES - DESCRIZIONE</b>	
<b>DESO - Indicazioni sull'oggetto</b>	frammento di vaso costituito da parte di parete a profilo appena convesso, decorato con una figura geometrica campita a reticolo

#### **TU - CONDIZIONE GIURIDICA E VINCOLI**

<b>CDG - CONDIZIONE GIURIDICA</b>	
<b>CDGG - Indicazione generica</b>	proprietà Stato
<b>CDGS - Indicazione specifica</b>	Ministero per i Beni e le Attività Culturali

#### **DO - FONTI E DOCUMENTI DI RIFERIMENTO**

<b>FTA - DOCUMENTAZIONE FOTOGRAFICA</b>	

<b>FTAX - Genere</b>	documentazione allegata
<b>FTAP - Tipo</b>	fotografia b/n
<b>FTAN - Codice identificativo</b>	_ISATA_7156
<b>AD - ACCESSO AI DATI</b>	
<b>ADS - SPECIFICHE DI ACCESSO AI DATI</b>	
<b>ADSP - Profilo di accesso</b>	1
<b>ADSM - Motivazione</b>	scheda contenente dati liberamente accessibili
<b>CM - COMPILAZIONE</b>	
<b>CMP - COMPILAZIONE</b>	
<b>CMPD - Data</b>	2002
<b>CMPN - Nome</b>	Santoro, D.
<b>FUR - Funzionario responsabile</b>	Venturo, D.
<b>RVM - TRASCRIZIONE PER INFORMATIZZAZIONE</b>	
<b>RVMD - Data</b>	2008
<b>RVMN - Nome</b>	Lotto 2005