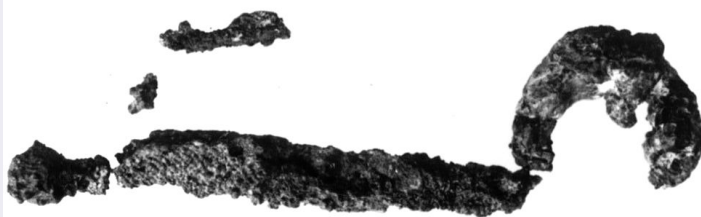


SCHEDA



CD - CODICI

TSK - Tipo Scheda RA

LIR - Livello ricerca I

NCT - CODICE UNIVOCO

NCTR - Codice regione 16

NCTN - Numero catalogo generale 00201903

ESC - Ente schedatore S63

ECP - Ente competente S63

OG - OGGETTO

OGT - OGGETTO

OGTD - Definizione fibula

CLS - Categoria - classe e produzione ornamenti personali

LC - LOCALIZZAZIONE GEOGRAFICO-AMMINISTRATIVA

PVC - LOCALIZZAZIONE GEOGRAFICO-AMMINISTRATIVA ATTUALE

PVCS - Stato Italia

PVCR - Regione Puglia

PVCP - Provincia BA

PVCC - Comune Altamura

LDC - COLLOCAZIONE SPECIFICA

LDCT - Tipologia palazzo

LDCN - Denominazione attuale museo

LDCM - Denominazione raccolta Museo Archeologico Statale

LA - ALTRE LOCALIZZAZIONI GEOGRAFICO-AMMINISTRATIVE

TCL - Tipo di localizzazione luogo di reperimento

PRV - LOCALIZZAZIONE GEOGRAFICO-AMMINISTRATIVA

PRVS - Stato Italia

PRVR - Regione Puglia

PRVP - Provincia BA

PRVC - Comune Gravina In Puglia

PRL - Altra località Padreterno

UB - DATI PATRIMONIALI**INV - INVENTARIO DI MUSEO O SOPRINTENDENZA**

INVN - Numero 7148

INVD - Data 1999

STI - STIMA

RE - MODALITA' DI REPERIMENTORES - Specifiche di
reperimento scavo 1988, tomba 54/III, Venturo D.**DT - CRONOLOGIA****DTZ - CRONOLOGIA GENERICA**DTZG - Fascia cronologica
di riferimento sec. VI a.C.

DTM - Motivazione cronologia NR (recupero pregresso)

MT - DATI TECNICI

MTC - Materia e tecnica ferro/ fusione

MIS - MISURE

MISU - Unità cm

MISV - Varie arco, lunghezza 27 cm

MISV - Varie staffa. lunghezza, 6 cm

DA - DATI ANALITICI**DES - DESCRIZIONE**DESO - Indicazioni
sull'oggetto fibula con arco ingrossato, staffa lunga desinente con apofisi a globetto**CO - CONSERVAZIONE****STC - STATO DI CONSERVAZIONE**STCC - Stato di
conservazione frammentario**TU - CONDIZIONE GIURIDICA E VINCOLI****CDG - CONDIZIONE GIURIDICA**CDGG - Indicazione
generica proprietà StatoCDGS - Indicazione
specifica Ministero per i Beni e le Attività Culturali**DO - FONTI E DOCUMENTI DI RIFERIMENTO****FTA - DOCUMENTAZIONE FOTOGRAFICA**

FTAX - Genere documentazione allegata

FTAP - Tipo fotografia b/n

FTAN - Codice identificativo _ISATA_5176

AD - ACCESSO AI DATI**ADS - SPECIFICHE DI ACCESSO AI DATI**

ADSP - Profilo di accesso 1

ADSM - Motivazione scheda contenente dati liberamente accessibili

CM - COMPILAZIONE**CMP - COMPILAZIONE**

CMPD - Data	1999
CMPN - Nome	Di Zanni, A.
FUR - Funzionario responsabile	Venturo, D.
RVM - TRASCRIZIONE PER INFORMATIZZAZIONE	
RVMD - Data	2008
RVMN - Nome	Lotto 2005