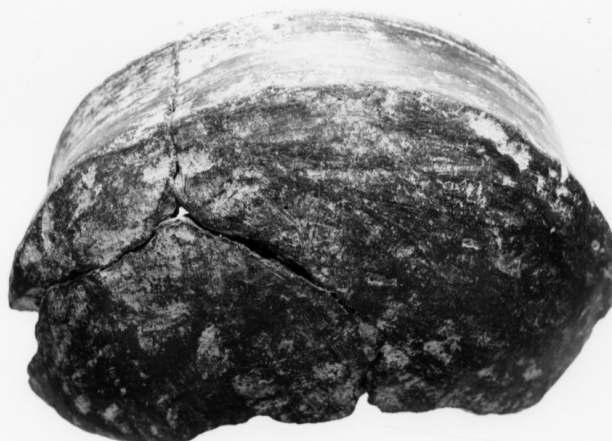


# SCHEDA



## CD - CODICI

TSK - Tipo Scheda	RA
LIR - Livello ricerca	I
NCT - CODICE UNIVOCO	
NCTR - Codice regione	16
NCTN - Numero catalogo generale	00186560
ESC - Ente schedatore	S63
ECP - Ente competente	S63

## OG - OGGETTO

OGT - OGGETTO	
OGTD - Definizione	ciotolina/ forma parzialmente ricostruibile
CLS - Categoria - classe e produzione	recipienti in ceramica/ impasto

## LC - LOCALIZZAZIONE GEOGRAFICO-AMMINISTRATIVA

### PVC - LOCALIZZAZIONE GEOGRAFICO-AMMINISTRATIVA ATTUALE

PVCS - Stato	Italia
PVCR - Regione	Puglia
PVCP - Provincia	BA
PVCC - Comune	Altamura

### LDC - COLLOCAZIONE SPECIFICA

LDCT - Tipologia	palazzo
LDCN - Denominazione attuale	museo
LDCM - Denominazione raccolta	Museo Archeologico Statale

## LA - ALTRE LOCALIZZAZIONI GEOGRAFICO-AMMINISTRATIVE

TCL - Tipo di localizzazione	luogo di reperimento
------------------------------	----------------------

### PRV - LOCALIZZAZIONE GEOGRAFICO-AMMINISTRATIVA

<b>PRVS - Stato</b>	Italia
<b>PRVR - Regione</b>	Puglia
<b>PRVP - Provincia</b>	BA
<b>PRVC - Comune</b>	Altamura
<b>PRL - Altra località</b>	La Croce

### UB - DATI PATRIMONIALI

<b>INV - INVENTARIO DI MUSEO O SOPRINTENDENZA</b>	
<b>INVN - Numero</b>	12068
<b>INVD - Data</b>	1997
<b>STI - STIMA</b>	

### RE - MODALITA' DI REPERIMENTO

<b>RES - Specifiche di reperimento</b>	scavo 1967, buca 10, livello VI, Lo Porto F.G.
--	--

### DT - CRONOLOGIA

<b>DTZ - CRONOLOGIA GENERICA</b>	
<b>DTZG - Fascia cronologica di riferimento</b>	Bronzo Medio
<b>DTM - Motivazione cronologia</b>	NR (recupero pregresso)

### MT - DATI TECNICI

<b>MTC - Materia e tecnica</b>	impasto/ lucidatura
<b>MIS - MISURE</b>	
<b>MISU - Unità</b>	cm
<b>MISA - Altezza</b>	4.3
<b>MISD - Diametro</b>	9
<b>MISS - Spessore</b>	0.7

### DA - DATI ANALITICI

<b>DES - DESCRIZIONE</b>	
<b>DESO - Indicazioni sull'oggetto</b>	ciotolina con labbro arrotondato, orlo dritto, parete rientrante, carena accentuata e vasca a profilo convesso

### TU - CONDIZIONE GIURIDICA E VINCOLI

<b>CDG - CONDIZIONE GIURIDICA</b>	
<b>CDGG - Indicazione generica</b>	proprietà Stato
<b>CDGS - Indicazione specifica</b>	Ministero per i Beni Culturali e Ambientali

### DO - FONTI E DOCUMENTI DI RIFERIMENTO

<b>FTA - DOCUMENTAZIONE FOTOGRAFICA</b>	
<b>FTAX - Genere</b>	documentazione allegata
<b>FTAP - Tipo</b>	fotografia b/n
<b>FTAN - Codice identificativo</b>	_ISATA_4373

### AD - ACCESSO AI DATI

<b>ADS - SPECIFICHE DI ACCESSO AI DATI</b>	
<b>ADSP - Profilo di accesso</b>	1
<b>ADSM - Motivazione</b>	scheda contenente dati liberamente accessibili

**CM - COMPILAZIONE****CMP - COMPILAZIONE**

<b>CMPD - Data</b>	1998
<b>CMPN - Nome</b>	Santoro, D.
<b>FUR - Funzionario responsabile</b>	Venturo, D.

**RVM - TRASCRIZIONE PER INFORMATIZZAZIONE**

<b>RVMD - Data</b>	2008
<b>RVMN - Nome</b>	Lotto 2005