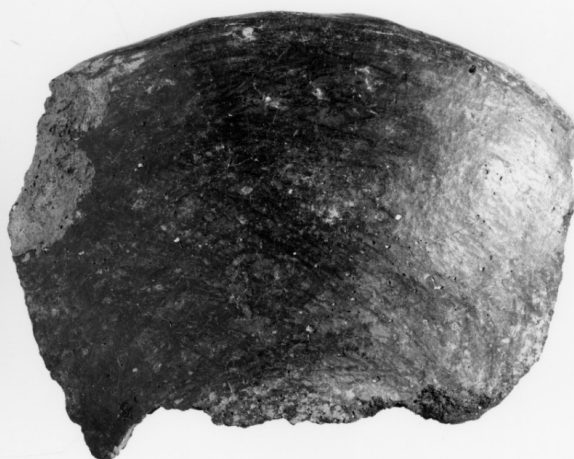


SCHEDA



CD - CODICI

TSK - Tipo Scheda RA

LIR - Livello ricerca I

NCT - CODICE UNIVOCO

NCTR - Codice regione 16

NCTN - Numero catalogo generale 00186665

ESC - Ente schedatore S63

ECP - Ente competente S63

OG - OGGETTO

OGT - OGGETTO

OGTD - Definizione scodella/ forma parzialmente ricostruibile

CLS - Categoria - classe e produzione recipienti in ceramica/ impasto

LC - LOCALIZZAZIONE GEOGRAFICO-AMMINISTRATIVA

PVC - LOCALIZZAZIONE GEOGRAFICO-AMMINISTRATIVA ATTUALE

PVCS - Stato Italia

PVCR - Regione Puglia

PVCP - Provincia BA

PVCC - Comune Altamura

LDC - COLLOCAZIONE SPECIFICA

LDCT - Tipologia palazzo

LDCN - Denominazione attuale museo

LDCM - Denominazione raccolta Museo Archeologico Statale

LA - ALTRE LOCALIZZAZIONI GEOGRAFICO-AMMINISTRATIVE

TCL - Tipo di localizzazione luogo di reperimento

PRV - LOCALIZZAZIONE GEOGRAFICO-AMMINISTRATIVA

PRVS - Stato Italia

PRVR - Regione	Puglia
PRVP - Provincia	BA
PRVC - Comune	Altamura
PRL - Altra località	La Croce
UB - DATI PATRIMONIALI	
INV - INVENTARIO DI MUSEO O SOPRINTENDENZA	
INVN - Numero	12452
INVD - Data	1998
STI - STIMA	
RE - MODALITA' DI REPERIMENTO	
RES - Specifiche di reperimento	scavo 1971, Lo Porto F.G.
DT - CRONOLOGIA	
DTZ - CRONOLOGIA GENERICA	
DTZG - Fascia cronologica di riferimento	prima Età del Ferro
DTM - Motivazione cronologia	NR (recupero pregresso)
MT - DATI TECNICI	
MTC - Materia e tecnica	impasto/ lucidatura
MIS - MISURE	
MISU - Unità	cm
MISL - Larghezza	16
MISN - Lunghezza	12
DA - DATI ANALITICI	
DES - DESCRIZIONE	
DESO - Indicazioni sull'oggetto	scodella ad orlo rientrante con labbro appena appiattito, orlo a turbante, vasca a profilo pressoché rettilineo e accenno di fondo piatto profilato
TU - CONDIZIONE GIURIDICA E VINCOLI	
CDG - CONDIZIONE GIURIDICA	
CDGG - Indicazione generica	proprietà Stato
CDGS - Indicazione specifica	Ministero per i Beni Culturali e Ambientali
DO - FONTI E DOCUMENTI DI RIFERIMENTO	
FTA - DOCUMENTAZIONE FOTOGRAFICA	
FTAX - Genere	documentazione allegata
FTAP - Tipo	fotografia b/n
FTAN - Codice identificativo	_ISATA_4458
AD - ACCESSO AI DATI	
ADS - SPECIFICHE DI ACCESSO AI DATI	
ADSP - Profilo di accesso	1
ADSM - Motivazione	scheda contenente dati liberamente accessibili
CM - COMPILAZIONE	

CMP - COMPILAZIONE

CMPD - Data	1998
CMPN - Nome	Santoro, Damiana
FUR - Funzionario responsabile	Venturo, Donata

RVM - TRASCRIZIONE PER INFORMATIZZAZIONE

RVMD - Data	2008
RVMN - Nome	Lotto 2005