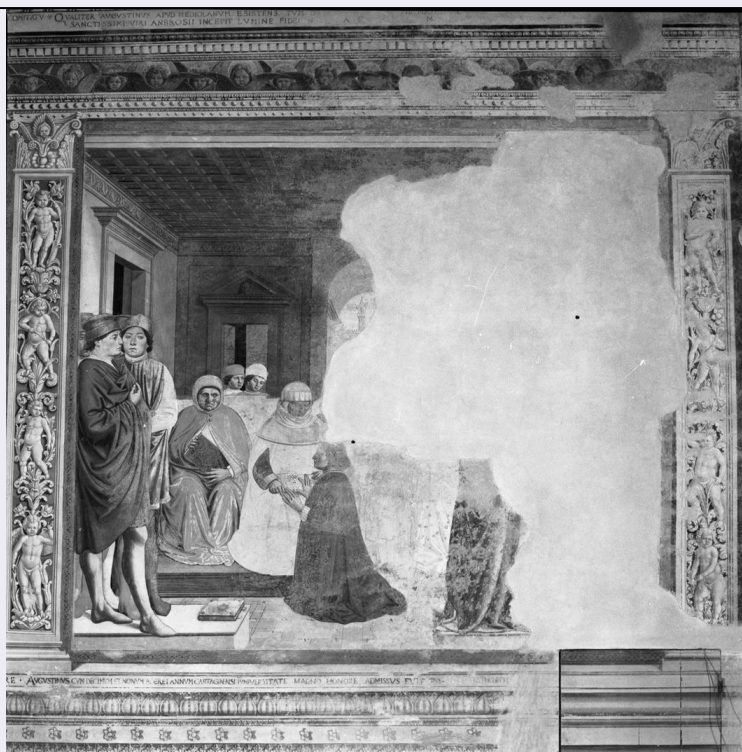


SCHEDA



CD - CODICI

TSK - Tipo Scheda OA

LIR - Livello ricerca C

NCT - CODICE UNIVOCO

NCTR - Codice regione 09

NCTN - Numero catalogo generale 00058203

ESC - Ente schedatore S156

ECP - Ente competente S156

RV - RELAZIONI

ROZ - Altre relazioni 0900058188

OG - OGGETTO

OGT - OGGETTO

OGTD - Definizione vaschetta

LC - LOCALIZZAZIONE GEOGRAFICO-AMMINISTRATIVA

PVC - LOCALIZZAZIONE GEOGRAFICO-AMMINISTRATIVA ATTUALE

PVCS - Stato ITALIA

PVCR - Regione Toscana

PVCP - Provincia PO

PVCC - Comune Poggio a Caiano

LDC - COLLOCAZIONE SPECIFICA

LDCT - Tipologia villa

LDCN - Denominazione attuale Villa medicea di Poggio a Caiano

LDCC - Complesso di

appartenenza	Villa medicea di Poggio a Caiano
LDCU - Indirizzo	Piazzetta de' Medici, 16
LDCM - Denominazione raccolta	Museo della Villa Medicea di Poggio a Caiano
LDCS - Specifiche	piano primo, appart. angolo nord, Mirafiori, bagno (sala 45)
UB - UBICAZIONE E DATI PATRIMONIALI	
UBO - Ubicazione originaria	SC
DT - CRONOLOGIA	
DTZ - CRONOLOGIA GENERICA	
DTZG - Secolo	sec. XIX
DTZS - Frazione di secolo	seconda metà
DTS - CRONOLOGIA SPECIFICA	
DTSI - Da	1850
DTSF - A	1899
DTM - Motivazione cronologia	analisi stilistica
AU - DEFINIZIONE CULTURALE	
ATB - AMBITO CULTURALE	
ATBD - Denominazione	manifattura di Doccia
ATBM - Motivazione dell'attribuzione	analisi stilistica
MT - DATI TECNICI	
MTC - Materia e tecnica	porcellana
MIS - MISURE	
MISU - Unità	cm
MISA - Altezza	5
MISV - Varie	diametro massimo 13
CO - CONSERVAZIONE	
STC - STATO DI CONSERVAZIONE	
STCC - Stato di conservazione	buono
DA - DATI ANALITICI	
DES - DESCRIZIONE	
DESO - Indicazioni sull'oggetto	vaschetta bianca da toelette di forma rotonda, caratterizzata da base circolare, corpo rotondeggiante ed orlo aggettante e svasato, decorato nella parte interna da una fascia dorata
DESI - Codifica Iconclass	n.p.
DESS - Indicazioni sul soggetto	n.p.
ISR - ISCRIZIONI	
ISRC - Classe di appartenenza	documentaria
ISRS - Tecnica di scrittura	a pennello
ISRT - Tipo di caratteri	numeri arabi
ISRP - Posizione	sotto la base in turchese

ISRI - Trascrizione	624
ISR - ISCRIZIONI	
ISRC - Classe di appartenenza	documentaria
ISRS - Tecnica di scrittura	a incisione
ISRT - Tipo di caratteri	altobasso
ISRP - Posizione	su targhetta metallica sotto la base
ISRI - Trascrizione	Soprintendenza ai Beni Ambientali e Architettonici / Firenze / 911
NSC - Notizie storico-critiche	la piccola vaschetta fa parte di un servizio da toeletta dalle forme molto semplici e dalla decorazione sobria. Durante la seconda metà dell'Ottocento la manifattura Ginori riutilizzò tipologie dello stile Impero per realizzare alcuni servizi da tavola per la Casa Reale, del tutto simili al nostro. La vaschetta pur non presentando il marchio della manifattura di Doccia, fa certamente parte di tale produzione
TU - CONDIZIONE GIURIDICA E VINCOLI	
CDG - CONDIZIONE GIURIDICA	
CDGG - Indicazione generica	proprietà Stato
CDGS - Indicazione specifica	Ministero per i Beni Culturali e Ambientali
DO - FONTI E DOCUMENTI DI RIFERIMENTO	
FTA - DOCUMENTAZIONE FOTOGRAFICA	
FTAX - Genere	documentazione allegata
FTAP - Tipo	fotografia b/n
FTAN - Codice identificativo	SBAA FI 808c
FNT - FONTI E DOCUMENTI	
FNTP - Tipo	inventario
FNTT - Denominazione	Inventario mobili comuni
FNTD - Data	1968
FNTF - Foglio/Carta	n. 624
FNTN - Nome archivio	SBAA FI
FNTS - Posizione	s.s.
FNTI - Codice identificativo	Poggio a Caiano 1968
BIB - BIBLIOGRAFIA	
BIBX - Genere	bibliografia di confronto
BIBA - Autore	D'Agliano A.
BIBD - Anno di edizione	1986
BIBH - Sigla per citazione	00009261
BIBN - V., pp., nn.	p. 338 n. 156
AD - ACCESSO AI DATI	
ADS - SPECIFICHE DI ACCESSO AI DATI	
ADSP - Profilo di accesso	1
ADSM - Motivazione	scheda contenente dati liberamente accessibili
CM - COMPILAZIONE	
CMP - COMPILAZIONE	

CMPD - Data	1991
CMPN - Nome	Battista L.
FUR - Funzionario responsabile	Passalacqua R.
AGG - AGGIORNAMENTO - REVISIONE	
AGGD - Data	2013
AGGN - Nome	Uff. Catalogo
AGGF - Funzionario responsabile	Sframeli M.
AGG - AGGIORNAMENTO - REVISIONE	
AGGD - Data	2006
AGGN - Nome	ARTPAST
AGGF - Funzionario responsabile	NR (recupero pregresso)
AN - ANNOTAZIONI	
OSS - Osservazioni	Negli anni 90 l'oggetto si trovava al piano primo, appart. angolo est, di Vittorio Emanuele II, guardaroba (sala 39). Nel 2013 il dipinto risulta collocato al piano primo, Appart. angolo nord, Mirafiori, bagno (sala 45)