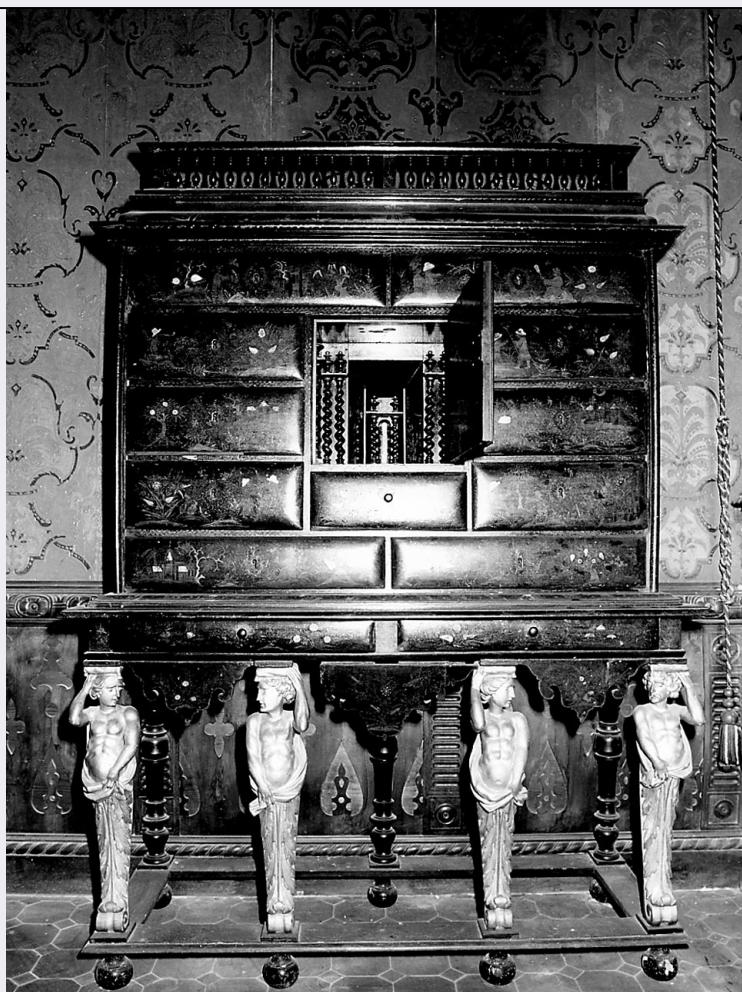


SCHEDA



CD - CODICI

TSK - Tipo Scheda OA

LIR - Livello ricerca C

NCT - CODICE UNIVOCO

NCTR - Codice regione 09

NCTN - Numero catalogo generale 00173479

ESC - Ente schedatore S156

ECP - Ente competente S156

OG - OGGETTO

OGT - OGGETTO

OGTD - Definizione stipo

LC - LOCALIZZAZIONE GEOGRAFICO-AMMINISTRATIVA

PVC - LOCALIZZAZIONE GEOGRAFICO-AMMINISTRATIVA ATTUALE

PVCS - Stato ITALIA

PVCR - Regione Toscana

PVCP - Provincia PO

PVCC - Comune Poggio a Caiano

LDC - COLLOCAZIONE SPECIFICA

LDCT - Tipologia villa

LDCN - Denominazione attuale	Villa medicea di Poggio a Caiano
LDCC - Complesso di appartenenza	Villa medicea di Poggio a Caiano
LDCU - Indirizzo	Piazzetta de' Medici, 16
LDCM - Denominazione raccolta	Museo della Villa Medicea di Poggio a Caiano
LDCS - Specifiche	p.t., Quartiere di bianca Cappello, stanza 6

UB - UBICAZIONE E DATI PATRIMONIALI

INV - INVENTARIO DI MUSEO O SOPRINTENDENZA

INVN - Numero	OdA Pitti 338
INVD - Data	1911

LA - ALTRE LOCALIZZAZIONI GEOGRAFICO-AMMINISTRATIVE

TCL - Tipo di localizzazione luogo di provenienza

PRV - LOCALIZZAZIONE GEOGRAFICO-AMMINISTRATIVA

PRVS - Stato	ITALIA
PRVR - Regione	Toscana
PRVP - Provincia	FI
PRVC - Comune	Firenze

PRC - COLLOCAZIONE SPECIFICA

PRCT - Tipologia	palazzo
PRCD - Denominazione	Palazzo Pitti
PRCS - Specifiche	sagrestia della Cappella Palatina

PRD - DATA

PRDI - Data ingresso	1870
PRDU - Data uscita	1911 post

DT - CRONOLOGIA

DTZ - CRONOLOGIA GENERICA

DTZG - Secolo	secc. XVII/ XVIII
DTZS - Frazione di secolo	fine/ inizio

DTS - CRONOLOGIA SPECIFICA

DTSI - Da	1690
DTSF - A	1710
DTM - Motivazione cronologia	analisi stilistica

AU - DEFINIZIONE CULTURALE

ATB - AMBITO CULTURALE

ATBD - Denominazione	bottega italiana
ATBM - Motivazione dell'attribuzione	analisi stilistica

MT - DATI TECNICI

MTC - Materia e tecnica	legno/ laccatura/ pittura/ intarsio in madreperla/ doratura
MIS - MISURE	
MISU - Unità	cm

MISA - Altezza	199
MISL - Larghezza	145
MISP - Profondità	56.5
CO - CONSERVAZIONE	
STC - STATO DI CONSERVAZIONE	
STCC - Stato di conservazione	discreto
STCS - Indicazioni specifiche	tarlature; lievi lacune e cadute di colore
DA - DATI ANALITICI	
DES - DESCRIZIONE	
DESO - Indicazioni sull'oggetto	stipo verniciato a lacca nera e oro con intarsi di madreperla. Il corpo centrale, sormontato da una balaustra che gira su tre lati, ha undici cassetti che circondano uno sportello centrale con vano interno tappezzato di specchi con colonnine tortili. Lo stipo posa su un tavolino similmente decorato, con tre gambe tornite e verniciate di nero sul retro e quattro cariatidi di legno intagliato e dorato nella parte anteriore
DESI - Codifica Iconclass	n.p.
DESS - Indicazioni sul soggetto	n.p.
ISR - ISCRIZIONI	
ISRC - Classe di appartenenza	documentaria
ISRS - Tecnica di scrittura	a pennello
ISRT - Tipo di caratteri	numeri arabi
ISRP - Posizione	a tergo in turchese
ISRI - Trascrizione	71
NSC - Notizie storico-critiche	secondo alcune testimonianze inventariali, negli anni a cavallo fra la fine del Seicento e gli inizi del secolo successivo, era alquanto diffusa la consuetudine di arredare interi ambienti con mobili ispirati al gusto delle "chinoiseries". Degli esemplari esistenti a Palazzo Pitti si conservano tuttora alcuni cassettoni e casse per orologi. A mobili di questo genere è accostabile lo stipo in questione, per il quale si propone una datazione fra Sei e Settecento. Lo stipo giunge a palazzo Pitti nel 1870 mandato dal conservatore dei magazzini (inv. M.P.P. 1860, n. 10289, mandato n. 1793 del 17 ottobre 1870)
TU - CONDIZIONE GIURIDICA E VINCOLI	
CDG - CONDIZIONE GIURIDICA	
CDGG - Indicazione generica	proprietà Stato
CDGS - Indicazione specifica	Ministero per i Beni Culturali e Ambientali
DO - FONTI E DOCUMENTI DI RIFERIMENTO	
FTA - DOCUMENTAZIONE FOTOGRAFICA	
FTAX - Genere	documentazione allegata
FTAP - Tipo	fotografia b/n
FTAN - Codice identificativo	SBAA FI 550c

FNT - FONTI E DOCUMENTI

FNTP - Tipo	inventario
FNTT - Denominazione	Inventario Oggetti d'Arte
FNTD - Data	1860
FNTF - Foglio/Carta	n. 770
FNTN - Nome archivio	SSPSAEPM FI/ Archivio storico della Guardaroba di Palazzo Pitti
FNTS - Posizione	s.s.
FNTI - Codice identificativo	OdA Pitti 1860

FNT - FONTI E DOCUMENTI

FNTP - Tipo	inventario
FNTT - Denominazione	Inventario Oggetti d'Arte di dotazione della Corona nella Real Villa di Poggio a Caiano
FNTD - Data	1911
FNTF - Foglio/Carta	n. 338
FNTN - Nome archivio	PO/ Villa di Poggio a Caiano
FNTS - Posizione	s.s.
FNTI - Codice identificativo	OdA Poggio a Caiano 1911

FNT - FONTI E DOCUMENTI

FNTP - Tipo	inventario
FNTT - Denominazione	Inventario Poggio a Caiano
FNTD - Data	1966
FNTF - Foglio/Carta	n. 71
FNTN - Nome archivio	SBAA FI
FNTS - Posizione	s.s.
FNTI - Codice identificativo	Poggio a Caiano 1966

AD - ACCESSO AI DATI**ADS - SPECIFICHE DI ACCESSO AI DATI**

ADSP - Profilo di accesso	1
ADSM - Motivazione	scheda contenente dati liberamente accessibili

CM - COMPILAZIONE**CMP - COMPILAZIONE**

CMPD - Data	1991
CMPN - Nome	Testaferrata E.
FUR - Funzionario responsabile	Passalacqua R.

AGG - AGGIORNAMENTO - REVISIONE

AGGD - Data	2006
AGGN - Nome	ARTPAST
AGGF - Funzionario responsabile	NR (recupero pregresso)