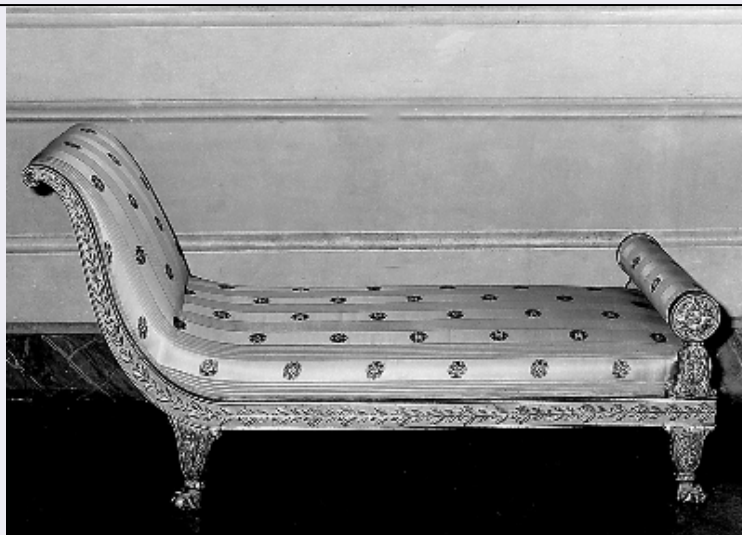


SCHEDA



CD - CODICI

TSK - Tipo Scheda	OA
LIR - Livello ricerca	C
NCT - CODICE UNIVOCO	
NCTR - Codice regione	09
NCTN - Numero catalogo generale	00173527
ESC - Ente schedatore	S156
ECP - Ente competente	S156

OG - OGGETTO

OGT - OGGETTO	
OGTD - Definizione	dormeuse
OGTV - Identificazione	serie

QNT - QUANTITA'

QNTN - Numero	2
---------------	---

LC - LOCALIZZAZIONE GEOGRAFICO-AMMINISTRATIVA

PVC - LOCALIZZAZIONE GEOGRAFICO-AMMINISTRATIVA ATTUALE

PVCS - Stato	ITALIA
PVCR - Regione	Toscana
PVCP - Provincia	PO
PVCC - Comune	Poggio a Caiano

LDC - COLLOCAZIONE SPECIFICA

LDCT - Tipologia	villa
LDCN - Denominazione attuale	Villa medicea di Poggio a Caiano
LDCC - Complesso di appartenenza	Villa medicea di Poggio a Caiano
LDCU - Indirizzo	Piazzetta de' Medici, 16
LDCM - Denominazione raccolta	Museo della Villa Medicea di Poggio a Caiano

UB - UBICAZIONE E DATI PATRIMONIALI**INV - INVENTARIO DI MUSEO O SOPRINTENDENZA**

INVN - Numero

MPP 11458-11459

INVD - Data

1911

LA - ALTRE LOCALIZZAZIONI GEOGRAFICO-AMMINISTRATIVE

TCL - Tipo di localizzazione

luogo di provenienza

PRV - LOCALIZZAZIONE GEOGRAFICO-AMMINISTRATIVA

PRVS - Stato

ITALIA

PRVR - Regione

Toscana

PRVP - Provincia

FI

PRVC - Comune

Firenze

PRC - COLLOCAZIONE SPECIFICA

PRCT - Tipologia

palazzo

PRCD - Denominazione

Palazzo Pitti

PRD - DATA

PRDU - Data uscita

1911 post

LA - ALTRE LOCALIZZAZIONI GEOGRAFICO-AMMINISTRATIVE

TCL - Tipo di localizzazione

luogo di provenienza

PRV - LOCALIZZAZIONE GEOGRAFICO-AMMINISTRATIVA

PRVS - Stato

ITALIA

PRVR - Regione

Toscana

PRVP - Provincia

LU

PRVC - Comune

Lucca

PRC - COLLOCAZIONE SPECIFICA

PRCT - Tipologia

palazzo

PRCD - Denominazione

Palazzo Ducale di Lucca

PRD - DATA

PRDU - Data uscita

1865

DT - CRONOLOGIA**DTZ - CRONOLOGIA GENERICA**

DTZG - Secolo

sec. XIX

DTZS - Frazione di secolo

primo quarto

DTS - CRONOLOGIA SPECIFICA

DTSI - Da

1800

DTSF - A

1824

DTM - Motivazione cronologia

analisi stilistica

AU - DEFINIZIONE CULTURALE**ATB - AMBITO CULTURALE**

ATBD - Denominazione

produzione toscana

ATBM - Motivazione
dell'attribuzione

analisi stilistica

MT - DATI TECNICI

MTC - Materia e tecnica	seta/ pekin
MTC - Materia e tecnica	legno/ intaglio/ pittura/ doratura
MIS - MISURE	
MISU - Unità	cm
MISA - Altezza	90
MISL - Larghezza	160
MISP - Profondità	57
CO - CONSERVAZIONE	
STC - STATO DI CONSERVAZIONE	
STCC - Stato di conservazione	discreto
STCS - Indicazioni specifiche	lacerazioni del tessuto
DA - DATI ANALITICI	
DES - DESCRIZIONE	
DESO - Indicazioni sull'oggetto	quattro gambe a calice di fiore con foglie intagliate e dorate a piede e zampa di leone; fusto in legno dipinto bianco con decorazione a tralcio di foglie intagliata e dorata. Spalliera laterale alta e ricurva, all'altra estremità un rullo poggiapiedi fisso. Imbottita e rivestita di seta gialla con bande rigate alternate a bande con motivo floreale rosso
DESI - Codifica Iconclass	n.p.
DESS - Indicazioni sul soggetto	n.p.
ISR - ISCRIZIONI	
ISRC - Classe di appartenenza	documentaria
ISRS - Tecnica di scrittura	a pennello
ISRT - Tipo di caratteri	numeri arabi
ISRP - Posizione	sotto il piano in turchese
ISRI - Trascrizione	166
ISR - ISCRIZIONI	
ISRC - Classe di appartenenza	documentaria
ISRS - Tecnica di scrittura	a pennello
ISRT - Tipo di caratteri	numeri arabi
ISRP - Posizione	sotto il piano in turchese
ISRI - Trascrizione	444
ISR - ISCRIZIONI	
ISRC - Classe di appartenenza	documentaria
ISRS - Tecnica di scrittura	a pennello
ISRT - Tipo di caratteri	numeri arabi
ISRP - Posizione	sotto il piano in bianco
ISRI - Trascrizione	11458
ISR - ISCRIZIONI	

ISRC - Classe di appartenenza	documentaria
ISRS - Tecnica di scrittura	a pennello
ISRT - Tipo di caratteri	numeri arabi
ISRP - Posizione	sotto il piano in bianco
ISRI - Trascrizione	11459
NSC - Notizie storico-critiche	le due dormeuses fanno parte di un arredo, giunto a Palazzo Pitti nel 1865 e proveniente dal Ducato di Lucca (mandato n. 130 del 12 dicembre 1865) assieme ad un gruppo di sedie e poltroncine. Per la tipologia dei motivi decorativi in oro su fondo bianco, questi esemplari si possono far risalire al primo quarto del secolo XIX
TU - CONDIZIONE GIURIDICA E VINCOLI	
CDG - CONDIZIONE GIURIDICA	
CDGG - Indicazione generica	proprietà Stato
CDGS - Indicazione specifica	Ministero per i Beni Culturali e Ambientali
DO - FONTI E DOCUMENTI DI RIFERIMENTO	
FTA - DOCUMENTAZIONE FOTOGRAFICA	
FTAX - Genere	documentazione allegata
FTAP - Tipo	fotografia b/n
FTAN - Codice identificativo	SBAA FI 598c
FNT - FONTI E DOCUMENTI	
FNTP - Tipo	inventario
FNTT - Denominazione	Inventario dei Mobiliare estimativo esistente nel R. Palazzo Pitti
FNTD - Data	1860
FNTF - Foglio/Carta	nn. 37745, 37991
FNTN - Nome archivio	SSPSAEPM FI/ Archivio storico della Guardaroba di Palazzo Pitti
FNTS - Posizione	s.s.
FNTI - Codice identificativo	Mobili Pitti 1860
FNT - FONTI E DOCUMENTI	
FNTP - Tipo	inventario
FNTT - Denominazione	Inventario del Mobiliare estimativo esistente nel R. Palazzo Pitti in dotazione della Corona
FNTD - Data	1872
FNTF - Foglio/Carta	nn. 8187, 12087
FNTN - Nome archivio	SSPSAEPM FI/ Archivio storico della Guardaroba di Palazzo Pitti
FNTS - Posizione	s.s.
FNTI - Codice identificativo	Mobili Pitti 1872
FNT - FONTI E DOCUMENTI	
FNTP - Tipo	inventario
FNTT - Denominazione	Reale Villa di Poggio a Caiano. Inventario dei Mobili di Dotazione della Corona
FNTD - Data	1911
FNTF - Foglio/Carta	nn.11458-11459

FNTN - Nome archivio	SSPSAEPM FI/ Archivio storico della Guardaroba di Palazzo Pitti
FNTS - Posizione	s.s.
FNTI - Codice identificativo	Poggio a Caiano 1911
FNT - FONTI E DOCUMENTI	
FNTP - Tipo	inventario
FNTT - Denominazione	Inventario Poggio a Caiano
FNTD - Data	1966
FNTF - Foglio/Carta	n. 923
FNTN - Nome archivio	SBAA FI
FNTS - Posizione	s.s.
FNTI - Codice identificativo	Poggio a Caiano 1966
AD - ACCESSO AI DATI	
ADS - SPECIFICHE DI ACCESSO AI DATI	
ADSP - Profilo di accesso	1
ADSM - Motivazione	scheda contenente dati liberamente accessibili
CM - COMPILAZIONE	
CMP - COMPILAZIONE	
CMPD - Data	1991
CMPT - Nome	Papucci S.
FUR - Funzionario responsabile	Passalacqua R.
AGG - AGGIORNAMENTO - REVISIONE	
AGGD - Data	2006
AGGN - Nome	ARTPAST
AGGF - Funzionario responsabile	NR (recupero pregresso)