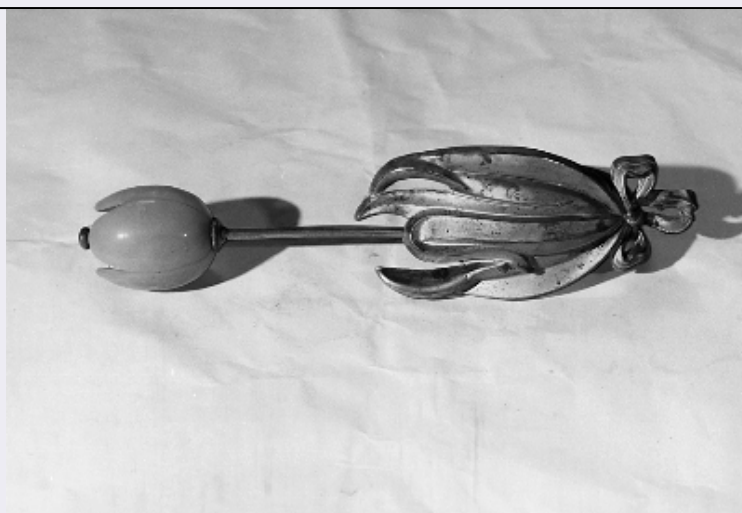


SCHEDA



CD - CODICI

TSK - Tipo Scheda OA

LIR - Livello ricerca C

NCT - CODICE UNIVOCO

NCTR - Codice regione 09

NCTN - Numero catalogo generale 00058259

ESC - Ente schedatore S156

ECP - Ente competente S156

OG - OGGETTO

OGT - OGGETTO

OGTD - Definizione fermatenda

OGTV - Identificazione serie

QNT - QUANTITA'

QNTN - Numero 4

LC - LOCALIZZAZIONE GEOGRAFICO-AMMINISTRATIVA

PVC - LOCALIZZAZIONE GEOGRAFICO-AMMINISTRATIVA ATTUALE

PVCS - Stato ITALIA

PVCR - Regione Toscana

PVCP - Provincia PO

PVCC - Comune Poggio a Caiano

LDC - COLLOCAZIONE SPECIFICA

LDCT - Tipologia villa

LDCN - Denominazione attuale Villa medicea di Poggio a Caiano

LDCC - Complesso di appartenenza Villa medicea di Poggio a Caiano

LDCU - Indirizzo Piazzetta de' Medici, 16

LDCM - Denominazione raccolta Museo della Villa Medicea di Poggio a Caiano

| | |
|---|---|
| LDCS - Specifiche | p. I, stanza 39 (stanza degli armadi), armadio |
| UB - UBICAZIONE E DATI PATRIMONIALI | |
| UBO - Ubicazione originaria | OR |
| INV - INVENTARIO DI MUSEO O SOPRINTENDENZA | |
| INVN - Numero | MVPC 2875-2877, 2879 |
| INVD - Data | 1911 |
| DT - CRONOLOGIA | |
| DTZ - CRONOLOGIA GENERICA | |
| DTZG - Secolo | sec. XIX |
| DTZS - Frazione di secolo | seconda metà |
| DTS - CRONOLOGIA SPECIFICA | |
| DTSI - Da | 1850 |
| DTSF - A | 1899 |
| DTM - Motivazione cronologia | analisi stilistica |
| AU - DEFINIZIONE CULTURALE | |
| ATB - AMBITO CULTURALE | |
| ATBD - Denominazione | bottega toscana |
| ATBM - Motivazione dell'attribuzione | analisi stilistica |
| MT - DATI TECNICI | |
| MTC - Materia e tecnica | vetro |
| MTC - Materia e tecnica | ottone/ sbalzo |
| MIS - MISURE | |
| MISU - Unità | cm |
| MISA - Altezza | 36 |
| MIST - Validità | ca |
| CO - CONSERVAZIONE | |
| STC - STATO DI CONSERVAZIONE | |
| STCC - Stato di conservazione | discreto |
| STCS - Indicazioni specifiche | ossidazione, rotture del vetro |
| DA - DATI ANALITICI | |
| DES - DESCRIZIONE | |
| DESO - Indicazioni sull'oggetto | braccialetto fermatenda a forma di tulipano con fiore in vetro verde e pistillo d'ottone, stelo con foglie e fiocco alla base in ottone |
| DESI - Codifica Iconclass | n.p. |
| DESS - Indicazioni sul soggetto | n.p. |
| ISR - ISCRIZIONI | |
| ISRC - Classe di appartenenza | documentaria |
| ISRS - Tecnica di scrittura | a pennello |
| ISRT - Tipo di caratteri | numeri arabi |

| | |
|--|---|
| ISRP - Posizione | (in nero) |
| ISRI - Trascrizione | 2875-2877, 2879 |
| NSC - Notizie storico-critiche | dall'inventario del 1911 risulta che questi fermatenda, di gusto tardoottocentesco, erano in origine una serie di otto. |
| TU - CONDIZIONE GIURIDICA E VINCOLI | |
| CDG - CONDIZIONE GIURIDICA | |
| CDGG - Indicazione generica | proprietà Stato |
| CDGS - Indicazione specifica | Ministero per i Beni Culturali e Ambientali |
| DO - FONTI E DOCUMENTI DI RIFERIMENTO | |
| FTA - DOCUMENTAZIONE FOTOGRAFICA | |
| FTAX - Genere | documentazione allegata |
| FTAP - Tipo | fotografia b/n |
| FTAN - Codice identificativo | SBAA FI 865c |
| FNT - FONTI E DOCUMENTI | |
| FNTP - Tipo | inventario |
| FNTT - Denominazione | Inventario estimativo del Mobiliare esistente nella R. Villa di Poggio a Caiano e suoi annessi |
| FNTD - Data | 1865 |
| FNTF - Foglio/Carta | nn. 7202-7204, 7206 |
| FNTN - Nome archivio | SSPSAEPM FI/ Archivio storico della Guardaroba di Palazzo Pitti |
| FNTS - Posizione | s.s, |
| FNTI - Codice identificativo | Poggio a Caiano 1865 |
| FNT - FONTI E DOCUMENTI | |
| FNTP - Tipo | inventario |
| FNTT - Denominazione | Reale Villa di Poggio a Caiano. Inventario dei Mobili di Dotazione della Corona |
| FNTD - Data | 1911 |
| FNTF - Foglio/Carta | nn. 2875-2877, 2879 |
| FNTN - Nome archivio | SSPSAEPM FI/ Archivio storico della Guardaroba di Palazzo Pitti |
| FNTS - Posizione | s.s. |
| FNTI - Codice identificativo | Poggio a Caiano 1911 |
| AD - ACCESSO AI DATI | |
| ADS - SPECIFICHE DI ACCESSO AI DATI | |
| ADSP - Profilo di accesso | 1 |
| ADSM - Motivazione | scheda contenente dati liberamente accessibili |
| CM - COMPILAZIONE | |
| CMP - COMPILAZIONE | |
| CMPD - Data | 1991 |
| CMPN - Nome | Pellegrini L. |
| FUR - Funzionario responsabile | Passalacqua R. |
| AGG - AGGIORNAMENTO - REVISIONE | |
| | |

| | |
|--|-------------------------|
| AGGD - Data | 2006 |
| AGGN - Nome | ARTPAST |
| AGGF - Funzionario responsabile | NR (recupero pregresso) |