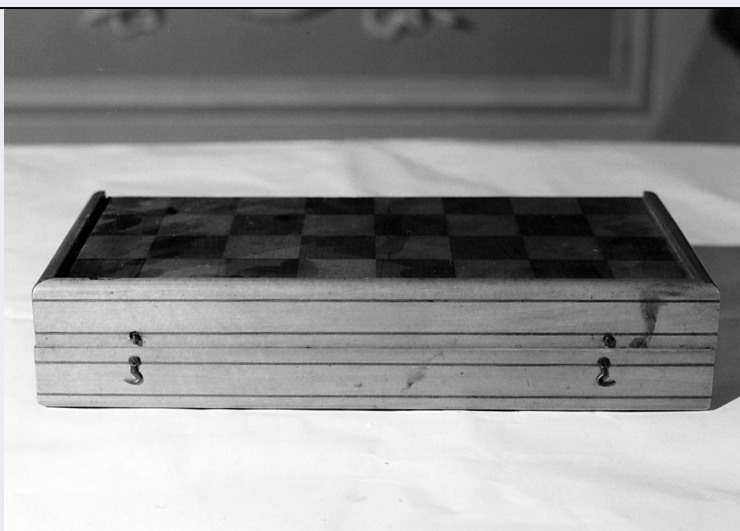


SCHEDA



CD - CODICI

| | |
|---------------------------------|----------|
| TSK - Tipo Scheda | OA |
| LIR - Livello ricerca | C |
| NCT - CODICE UNIVOCO | |
| NCTR - Codice regione | 09 |
| NCTN - Numero catalogo generale | 00058268 |
| ESC - Ente schedatore | S156 |
| ECP - Ente competente | S156 |

OG - OGGETTO

| | |
|--------------------|----------------------|
| OGT - OGGETTO | |
| OGTD - Definizione | cassetta per lettere |

LC - LOCALIZZAZIONE GEOGRAFICO-AMMINISTRATIVA

PVC - LOCALIZZAZIONE GEOGRAFICO-AMMINISTRATIVA ATTUALE

| | |
|------------------|-----------------|
| PVCS - Stato | ITALIA |
| PVCR - Regione | Toscana |
| PVCP - Provincia | PO |
| PVCC - Comune | Poggio a Caiano |

LDC - COLLOCAZIONE SPECIFICA

| | |
|----------------------------------|--|
| LDCT - Tipologia | villa |
| LDCN - Denominazione attuale | Villa medicea di Poggio a Caiano |
| LDCC - Complesso di appartenenza | Villa medicea di Poggio a Caiano |
| LDCU - Indirizzo | Piazzetta de' Medici, 16 |
| LDCM - Denominazione raccolta | Museo della Villa Medicea di Poggio a Caiano |
| LDCS - Specifiche | p. I, stanza 39 (stanza degli armadi), armadio |

UB - UBICAZIONE E DATI PATRIMONIALI

INV - INVENTARIO DI MUSEO O SOPRINTENDENZA

| | |
|--|---|
| INVN - Numero | MVPC 2245 |
| INVD - Data | 1911 |
| LA - ALTRE LOCALIZZAZIONI GEOGRAFICO-AMMINISTRATIVE | |
| TCL - Tipo di localizzazione | luogo di provenienza |
| PRV - LOCALIZZAZIONE GEOGRAFICO-AMMINISTRATIVA | |
| PRVS - Stato | ITALIA |
| PRVR - Regione | Emilia-Romagna |
| PRVP - Provincia | BO |
| PRVC - Comune | Bologna |
| PRC - COLLOCAZIONE SPECIFICA | |
| PRCT - Tipologia | villa |
| PRCD - Denominazione | Villa di S. Michele in Bosco |
| PRD - DATA | |
| PRDU - Data uscita | 1865 |
| DT - CRONOLOGIA | |
| DTZ - CRONOLOGIA GENERICA | |
| DTZG - Secolo | sec. XIX |
| DTZS - Frazione di secolo | metà |
| DTS - CRONOLOGIA SPECIFICA | |
| DTSI - Da | 1840 |
| DTSF - A | 1860 |
| DTM - Motivazione cronologia | analisi stilistica |
| AU - DEFINIZIONE CULTURALE | |
| ATB - AMBITO CULTURALE | |
| ATBD - Denominazione | bottega austriaca |
| ATBM - Motivazione dell'attribuzione | iscrizione |
| MT - DATI TECNICI | |
| MTC - Materia e tecnica | bronzo/ doratura |
| MTC - Materia e tecnica | legno/ impiallacciatura/ intarsio |
| MIS - MISURE | |
| MISU - Unità | cm |
| MISA - Altezza | 16 |
| MISL - Larghezza | 26 |
| CO - CONSERVAZIONE | |
| STC - STATO DI CONSERVAZIONE | |
| STCC - Stato di conservazione | buono |
| DA - DATI ANALITICI | |
| DES - DESCRIZIONE | |
| DESO - Indicazioni | cassetta rettangolare con bordo inferiore modanato poggiante su piedi in bronzo dorato con motivo a racemi, corpo con riquadratura centrale |

| | |
|--|--|
| sull'oggetto | intarsiata e serratura decorata da mascherone con volute in bronzo dorato. Al centro del coperchio è una fessura per depositare le lettere e il suo bordo è decorato da motivi vegetali stilizzati e decorati. |
| DESI - Codifica Iconclass | n.p. |
| DESS - Indicazioni sul soggetto | n.p. |
| ISR - ISCRIZIONI | |
| ISRC - Classe di appartenenza | documentaria |
| ISRS - Tecnica di scrittura | a pennello |
| ISRT - Tipo di caratteri | numeri arabi |
| ISRP - Posizione | (in turchese) |
| ISRI - Trascrizione | 796 |
| ISR - ISCRIZIONI | |
| ISRC - Classe di appartenenza | documentaria |
| ISRS - Tecnica di scrittura | a pennello |
| ISRT - Tipo di caratteri | numeri arabi |
| ISRP - Posizione | (in giallo) |
| ISRI - Trascrizione | 2245 |
| ISR - ISCRIZIONI | |
| ISRC - Classe di appartenenza | documentaria |
| ISRL - Lingua | tedesco |
| ISRS - Tecnica di scrittura | NR (recupero pregresso) |
| ISRT - Tipo di caratteri | lettere capitali |
| ISRP - Posizione | su etichetta |
| ISRI - Trascrizione | SCHREIB e ZEICHNUNGS-MATERIALEN-HANDLUNG / des / FRANTZ THEYEN / zur Stade Nurnberg / KARNTHNERSTRASSE N° 905, IN WIEN |
| NSC - Notizie storico-critiche | cassetta della posta giunta dalla villa di S. Michele in Bosco a Bologna il 18 agosto 1865 (inv. 1865, n. 5820, mandato n. 16). |
| TU - CONDIZIONE GIURIDICA E VINCOLI | |
| CDG - CONDIZIONE GIURIDICA | |
| CDGG - Indicazione generica | proprietà Stato |
| CDGS - Indicazione specifica | Ministero per i Beni Culturali e Ambientali |
| DO - FONTI E DOCUMENTI DI RIFERIMENTO | |
| FTA - DOCUMENTAZIONE FOTOGRAFICA | |
| FTAX - Genere | documentazione allegata |
| FTAP - Tipo | fotografia b/n |
| FTAN - Codice identificativo | SBAA FI 875c |
| FNT - FONTI E DOCUMENTI | |
| FNTP - Tipo | inventario |

| | |
|--|--|
| FNTT - Denominazione | Inventario estimativo del Mobiliare esistente nella R. Villa di Poggio a Caiano e suoi annessi |
| FNTD - Data | 1865 |
| FNTF - Foglio/Carta | n. 5820 |
| FNTN - Nome archivio | SSPSAEPM FI/ Archivio storico della Guardaroba di Palazzo Pitti |
| FNTS - Posizione | s.s. |
| FNTI - Codice identificativo | Poggio a Caiano 1865 |
| FNT - FONTI E DOCUMENTI | |
| FNTP - Tipo | inventario |
| FNTT - Denominazione | Reale Villa di Poggio a Caiano. Inventario dei Mobili di Dotazione della Corona |
| FNTD - Data | 1911 |
| FNTF - Foglio/Carta | n. |
| FNTN - Nome archivio | SSPSAEPM FI/ Archivio storico della Guardaroba di Palazzo Pitti |
| FNTS - Posizione | s.s. |
| FNTI - Codice identificativo | Poggio a Caiano 1911 |
| FNT - FONTI E DOCUMENTI | |
| FNTP - Tipo | inventario |
| FNTT - Denominazione | Inventario Poggio a Caiano |
| FNTD - Data | 1966 |
| FNTF - Foglio/Carta | n. 796 |
| FNTN - Nome archivio | SBAA FI |
| FNTS - Posizione | s.s. |
| FNTI - Codice identificativo | Poggio a Caiano 1966 |
| AD - ACCESSO AI DATI | |
| ADS - SPECIFICHE DI ACCESSO AI DATI | |
| ADSP - Profilo di accesso | 1 |
| ADSM - Motivazione | scheda contenente dati liberamente accessibili |
| CM - COMPILAZIONE | |
| CMP - COMPILAZIONE | |
| CMPD - Data | 1991 |
| CMPN - Nome | Papucci S. |
| FUR - Funzionario responsabile | Passalacqua R. |
| AGG - AGGIORNAMENTO - REVISIONE | |
| AGGD - Data | 2006 |
| AGGN - Nome | ARTPAST |
| AGGF - Funzionario responsabile | NR (recupero pregresso) |