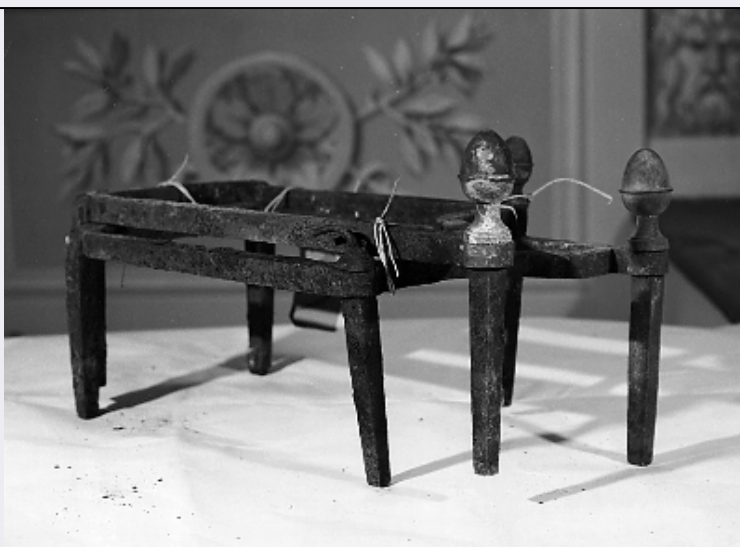


SCHEDA



CD - CODICI

| | |
|---------------------------------|----------|
| TSK - Tipo Scheda | OA |
| LIR - Livello ricerca | C |
| NCT - CODICE UNIVOCO | |
| NCTR - Codice regione | 09 |
| NCTN - Numero catalogo generale | 00058282 |
| ESC - Ente schedatore | S156 |
| ECP - Ente competente | S156 |

OG - OGGETTO

| | |
|------------------------|-------|
| OGT - OGGETTO | |
| OGTD - Definizione | alare |
| OGTV - Identificazione | serie |

QNT - QUANTITA'

| | |
|---------------|---|
| QNTN - Numero | 2 |
|---------------|---|

LC - LOCALIZZAZIONE GEOGRAFICO-AMMINISTRATIVA

PVC - LOCALIZZAZIONE GEOGRAFICO-AMMINISTRATIVA ATTUALE

| | |
|------------------|-----------------|
| PVCS - Stato | ITALIA |
| PVCR - Regione | Toscana |
| PVCP - Provincia | PO |
| PVCC - Comune | Poggio a Caiano |

LDC - COLLOCAZIONE SPECIFICA

| | |
|----------------------------------|--|
| LDCT - Tipologia | villa |
| LDCN - Denominazione attuale | Villa medicea di Poggio a Caiano |
| LDCC - Complesso di appartenenza | Villa medicea di Poggio a Caiano |
| LDCU - Indirizzo | Piazzetta de' Medici, 16 |
| LDCM - Denominazione raccolta | Museo della Villa Medicea di Poggio a Caiano |

| | |
|---|--|
| LDCS - Specifiche | p. I, stanza 39 (stanza degli armadi), armadio |
| UB - UBICAZIONE E DATI PATRIMONIALI | |
| INV - INVENTARIO DI MUSEO O SOPRINTENDENZA | |
| INVN - Numero | MVPC 2130 |
| INVD - Data | 1911 |
| LA - ALTRE LOCALIZZAZIONI GEOGRAFICO-AMMINISTRATIVE | |
| TCL - Tipo di localizzazione | luogo di provenienza |
| PRV - LOCALIZZAZIONE GEOGRAFICO-AMMINISTRATIVA | |
| PRVS - Stato | ITALIA |
| PRVR - Regione | Emilia-Romagna |
| PRVP - Provincia | PR |
| PRVC - Comune | Parma |
| PRC - COLLOCAZIONE SPECIFICA | |
| PRCT - Tipologia | palazzo |
| PRCD - Denominazione | Palazzo Reale di Parma |
| PRD - DATA | |
| PRDU - Data uscita | 1865 |
| DT - CRONOLOGIA | |
| DTZ - CRONOLOGIA GENERICA | |
| DTZG - Secolo | secc. XVIII/ XIX |
| DTS - CRONOLOGIA SPECIFICA | |
| DTSI - Da | 1780 |
| DTSF - A | 1820 |
| DTM - Motivazione cronologia | analisi stilistica |
| AU - DEFINIZIONE CULTURALE | |
| ATB - AMBITO CULTURALE | |
| ATBD - Denominazione | produzione emiliana |
| ATBM - Motivazione dell'attribuzione | analisi stilistica |
| MT - DATI TECNICI | |
| MTC - Materia e tecnica | ottone |
| MTC - Materia e tecnica | ferro |
| MIS - MISURE | |
| MISU - Unità | cm |
| MISA - Altezza | 16 |
| MISL - Larghezza | 22 |
| MISP - Profondità | 42 |
| CO - CONSERVAZIONE | |
| STC - STATO DI CONSERVAZIONE | |
| STCC - Stato di conservazione | mediocre |
| STCS - Indicazioni specifiche | tracce di ruggine |

DA - DATI ANALITICI**DES - DESCRIZIONE**

| | |
|--|--|
| DESO - Indicazioni sull'oggetto | coppia di alari provvisti nel fronte di due elementi diritti, culminanti in elementi a pigna. A tergo griglia rettangolare |
| DESI - Codifica Iconclass | n.p. |
| DESS - Indicazioni sul soggetto | n.p. |

ISR - ISCRIZIONI

| | |
|--------------------------------------|--|
| ISRC - Classe di appartenenza | documentaria |
| ISRS - Tecnica di scrittura | NR (recupero pregresso) |
| ISRT - Tipo di caratteri | lettere capitali |
| ISRP - Posizione | su cartellino |
| ISRI - Trascrizione | INVENTARIO / N. 264 ALARI / STANZA 32 / N(UMERO) V (ECCHIO) 2130 |

ISR - ISCRIZIONI

| | |
|---------------------------------------|--|
| ISRC - Classe di appartenenza | documentaria |
| ISRS - Tecnica di scrittura | a impressione |
| ISRT - Tipo di caratteri | numeri arabi |
| ISRP - Posizione | sul fronte |
| ISRI - Trascrizione | 2130 |
| NSC - Notizie storico-critiche | alari di foggia piuttosto semplice, databili genericamente tra il XVIII secolo e il XIX per le scarse particolarità stilistiche. I pezzi provengono da Parma, come segnala l'inventario del 1865 (mandato n. 25), e sono attribuibili ad una bottega emiliana. |

TU - CONDIZIONE GIURIDICA E VINCOLI**CDG - CONDIZIONE GIURIDICA**

| | |
|-------------------------------------|---|
| CDGG - Indicazione generica | proprietà Stato |
| CDGS - Indicazione specifica | Ministero per i Beni Culturali e Ambientali |

DO - FONTI E DOCUMENTI DI RIFERIMENTO**FTA - DOCUMENTAZIONE FOTOGRAFICA**

| | |
|-------------------------------------|-------------------------|
| FTAX - Genere | documentazione allegata |
| FTAP - Tipo | fotografia b/n |
| FTAN - Codice identificativo | SBAA FI 891c |

FNT - FONTI E DOCUMENTI

| | |
|-----------------------------|--|
| FNTP - Tipo | inventario |
| FNTT - Denominazione | Inventario estimativo del Mobiliare esistente nella R. Villa di Poggio a Caiano e suoi annessi |
| FNTD - Data | 1865 |
| FNTF - Foglio/Carta | n. 6199 |
| FNTN - Nome archivio | SSPSAEPM FI/ Archivio storico della Guardaroba di Palazzo Pitti |
| FNTS - Posizione | s.s, |

| | |
|--|---|
| FNTI - Codice identificativo | Poggio a Caiano 1865 |
| FNT - FONTI E DOCUMENTI | |
| FNTP - Tipo | inventario |
| FNTT - Denominazione | Reale Villa di Poggio a Caiano. Inventario dei Mobili di Dotazione della Corona |
| FNTD - Data | 1911 |
| FNTF - Foglio/Carta | n. 2130 |
| FNTN - Nome archivio | SSPSAEPM FI/ Archivio storico della Guardaroba di Palazzo Pitti |
| FNTS - Posizione | s.s. |
| FNTI - Codice identificativo | Poggio a Caiano 1911 |
| FNT - FONTI E DOCUMENTI | |
| FNTP - Tipo | inventario |
| FNTT - Denominazione | Inventario mobili comuni |
| FNTD - Data | 1968 |
| FNTF - Foglio/Carta | n. 264 |
| FNTN - Nome archivio | SBAA FI |
| FNTS - Posizione | s.s. |
| FNTI - Codice identificativo | Poggio a Caiano 1968 |
| AD - ACCESSO AI DATI | |
| ADS - SPECIFICHE DI ACCESSO AI DATI | |
| ADSP - Profilo di accesso | 1 |
| ADSM - Motivazione | scheda contenente dati liberamente accessibili |
| CM - COMPILAZIONE | |
| CMP - COMPILAZIONE | |
| CMPD - Data | 1991 |
| CMPN - Nome | Pighi S. |
| FUR - Funzionario responsabile | Passalacqua R. |
| AGG - AGGIORNAMENTO - REVISIONE | |
| AGGD - Data | 2006 |
| AGGN - Nome | ARTPAST |
| AGGF - Funzionario responsabile | NR (recupero pregresso) |