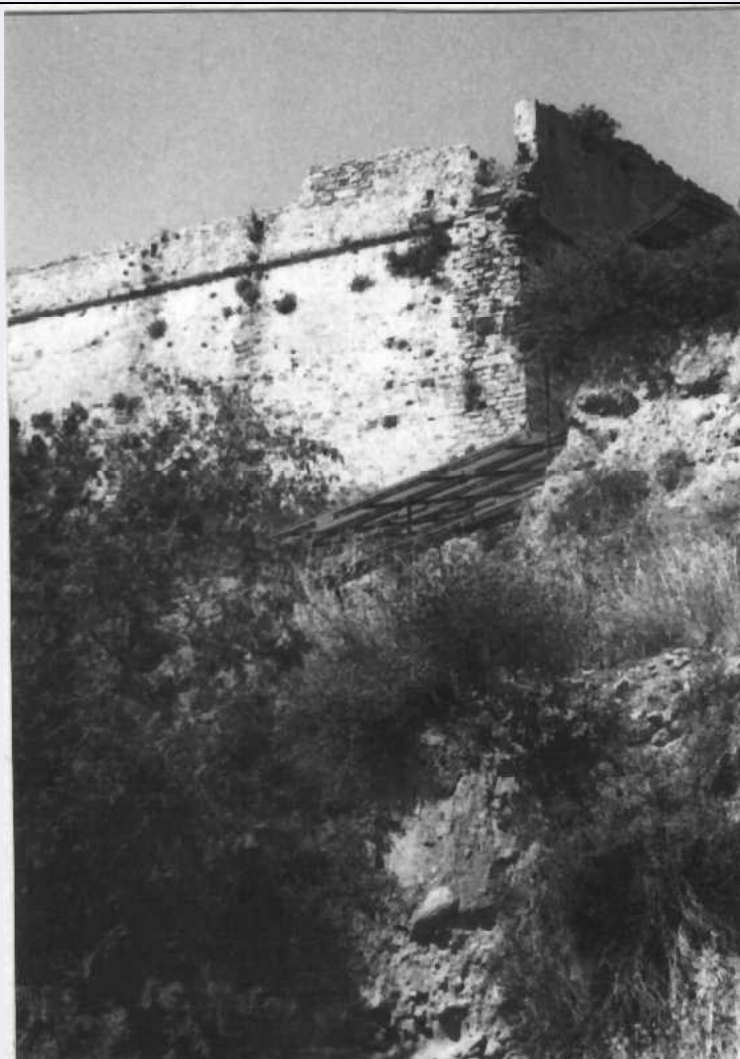


SCHEDA



CD - CODICI

TSK - Tipo scheda	A
LIR - Livello ricerca	I
NCT - CODICE UNIVOCO	
NCTR - Codice regione	07
NCTN - Numero catalogo generale	00111819
ESC - Ente schedatore	S20
ECP - Ente competente	S20

OG - OGGETTO

OGT - OGGETTO

OGTD - Definizione tipologica	torre
OGTQ - Qualificazione	di difesa
OGTN - Denominazione	Fortezza o Torre dell'Arma

LC - LOCALIZZAZIONE GEOGRAFICO-AMMINISTRATIVA

PVC - LOCALIZZAZIONE GEOGRAFICO-AMMINISTRATIVA

PVCS - Stato	ITALIA
PVCR - Regione	Liguria

PVCP - Provincia	IM
PVCC - Comune	Sanremo
PVCI - Indirizzo	Via al Mare
CS - LOCALIZZAZIONE CATASTALE	
CTL - Tipo di localizzazione	localizzazione fisica
CTS - LOCALIZZAZIONE CATASTALE	
CTSC - Comune	Sanremo
CTSF - Foglio/Data	6/ 1996
GP - GEOREFERENZIAZIONE TRAMITE PUNTO	
GPI - Identificativo punto	2
GPL - Tipo di localizzazione	localizzazione fisica
GPD - DESCRIZIONE DEL PUNTO	
GPDP - PUNTO	
GPDPX - Coordinata X	7.8457436648
GPDPY - Coordinata Y	43.828419701
GPM - Metodo di georeferenziazione	punto esatto
GPT - Tecnica di georeferenziazione	rilievo da foto aerea senza sopralluogo
GPP - Proiezione e Sistema di riferimento	WGS84
GPB - BASE DI RIFERIMENTO	
GPBB - Descrizione sintetica	ICCD1004366_OI.ORTOI
GPBT - Data	2-4-2017
GPBO - Note	(3623280) -ORTOFOTO 2006- (http://wms.pcn.minambiente.it/ogc?map=/ms_ogc/WMS_v1.3/raster/ortofoto_colore_06.map) -OI. ORTOIMMAGINICOLORE.2006
AU - DEFINIZIONE CULTURALE	
AUT - AUTORE	
AUTR - Riferimento all'intervento (ruolo)	Costruzione
AUTM - Fonte dell'attribuzione	NR (recupero pregresso)
AUTN - Nome scelto	Rosso Gerolamo/ De Solerio Antonio
AUTA - Dati anagrafici	NR (recupero pregresso)
AUTH - Sigla per citazione	NR
ATB - AMBITO CULTURALE	
ATBR - Riferimento all'intervento	Costruzione
ATBD - Denominazione	Maestranze locali
ATBM - Fonte dell'attribuzione	NR (recupero pregresso)
RE - NOTIZIE STORICHE	
REN - NOTIZIA	
REN R - Riferimento	intero bene

REL - CRONOLOGIA, ESTREMO REMOTO

RELS - Secolo	XVI
RELI - Data	1564/01/01
RELX - Validità	Post

REV - CRONOLOGIA, ESTREMO RECENTE

REVS - Secolo	XVI
REVI - Data	1565/01/01
REVX - Validità	Ante

PN - PIANTA**PNT - PIANTA**

PNTS - Schema	Centrale
PNTF - Forma	Rettangolare

SV - STRUTTURE VERTICALI**SVC - TECNICA COSTRUTTIVA**

SVCM - Materiali	pietra intonacata
------------------	-------------------

SO - STRUTTURE DI ORIZZONTAMENTO**SOF - TIPO**

SOFG - Genere	volta
---------------	-------

CP - COPERTURE**CPM - MANTO DI COPERTURA**

CPMM - Materiali	pietre
------------------	--------

US - UTILIZZAZIONI**USA - USO ATTUALE**

USAD - Uso	In disuso
------------	-----------

USO - USO STORICO

USOD - Uso	Torre di difesa
------------	-----------------

TU - CONDIZIONE GIURIDICA E VINCOLI**CDG - CONDIZIONE GIURIDICA**

CDGG - Indicazione generica	Proprietà Privata
-----------------------------	-------------------

NVC - PROVVEDIMENTI DI TUTELA

NVCT - Tipo provvedimento	L. 364/1909, art.5
---------------------------	--------------------

STU - STRUMENTI URBANISTICI

STUT - Strumenti in vigore	P.R.G.,P.R.G.
STUN - Sintesi normativa zona	Manutenzione ordinaria e straordinaria,Restauro e risanamento conservativo

DO - FONTI E DOCUMENTI DI RIFERIMENTO**FTA - DOCUMENTAZIONE FOTOGRAFICA**

FTAX - Genere	documentazione allegata
FTAP - Tipo	positivo b/n
FTAD - Data	1996
FTAE - Ente proprietario	SABAPGE
FTAN - Codice identificativo	0700111819_fta38384

DRA - DOCUMENTAZIONE GRAFICA**DRAX - Genere** documentazione allegata**DRAT - Tipo** estratto di mappa catastale**FNT - FONTI E DOCUMENTI****FNTP - Tipo** copia del provvedimento di tutela**FNTD - Data** 1939/06/16**FNT - FONTI E DOCUMENTI****FNTP - Tipo** copia cartacea della scheda di catalogo**FNTD - Data** 1996**AD - ACCESSO AI DATI****ADS - SPECIFICHE DI ACCESSO AI DATI****ADSP - Profilo di accesso** 2**ADSM - Motivazione** scheda contenente dati personali**CM - COMPILAZIONE****CMP - COMPILAZIONE****CMPD - Data** 1996**CMPN - Nome** Basso Bert A.M.**FUR - Funzionario responsabile** Di Dio M./ Bellezza G.**AGG - AGGIORNAMENTO - REVISIONE****AGGD - Data** 2017**AGGN - Nome** Panzani, Laura**AGGF - Funzionario responsabile** Barbaro, Barbara