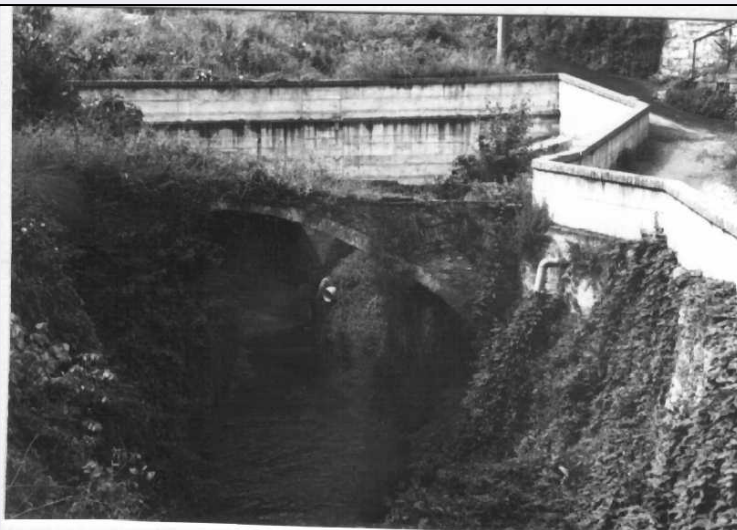


# SCHEDA



## CD - CODICI

TSK - Tipo scheda	A
LIR - Livello ricerca	I
<b>NCT - CODICE UNIVOCO</b>	
NCTR - Codice regione	07
NCTN - Numero catalogo generale	00111871
ESC - Ente schedatore	S20
ECP - Ente competente	S20

## OG - OGGETTO

<b>OGT - OGGETTO</b>	
OGTD - Definizione tipologica	ponte
OGTQ - Qualificazione	rinascimentale
OGTN - Denominazione	Ponte Mordibue

## LC - LOCALIZZAZIONE GEOGRAFICO-AMMINISTRATIVA

### PVC - LOCALIZZAZIONE GEOGRAFICO-AMMINISTRATIVA

PVCS - Stato	ITALIA
PVCR - Regione	Liguria
PVCP - Provincia	IM
PVCC - Comune	Sanremo
PVCI - Indirizzo	Via Mordibue

## CS - LOCALIZZAZIONE CATASTALE

CTL - Tipo di localizzazione	localizzazione fisica
------------------------------	-----------------------

### CTS - LOCALIZZAZIONE CATASTALE

CTSC - Comune	Sanremo
CTSF - Foglio/Data	32/ 1996
CTSN - Particelle	vicino a 213 e 214

## GP - GEOREFERENZIAZIONE TRAMITE PUNTO

GPI - Identificativo punto	2
----------------------------	---

<b>GPL - Tipo di localizzazione</b>	localizzazione fisica
<b>GPD - DESCRIZIONE DEL PUNTO</b>	
<b>GPDP - PUNTO</b>	
<b>GPDPX - Coordinata X</b>	7.774566
<b>GPDPY - Coordinata Y</b>	43.823231973
<b>GPM - Metodo di georeferenziazione</b>	punto approssimato
<b>GPT - Tecnica di georeferenziazione</b>	rilievo da foto aerea senza sopralluogo
<b>GPP - Proiezione e Sistema di riferimento</b>	WGS84
<b>GPB - BASE DI RIFERIMENTO</b>	
<b>GPBB - Descrizione sintetica</b>	ICCD1004366_OI.ORTOI
<b>GPBT - Data</b>	3-4-2017
<b>GPBO - Note</b>	(3633124) -ORTOFOTO 2006- ( <a href="http://wms.pcn.minambiente.it/ogc?map=/ms_ogc/WMS_v1.3/raster/ortofoto_colore_06.map">http://wms.pcn.minambiente.it/ogc?map=/ms_ogc/WMS_v1.3/raster/ortofoto_colore_06.map</a> ) -OI. ORTOIMMAGINICOLORE.2006
<b>AU - DEFINIZIONE CULTURALE</b>	
<b>ATB - AMBITO CULTURALE</b>	
<b>ATBR - Riferimento all'intervento</b>	costruzione
<b>ATBD - Denominazione</b>	maestranze locali
<b>ATBM - Fonte dell'attribuzione</b>	NR (recupero pregresso)
<b>RE - NOTIZIE STORICHE</b>	
<b>REN - NOTIZIA</b>	
<b>RENR - Riferimento</b>	intero bene
<b>RENF - Fonte</b>	NR (recupero pregresso)
<b>REL - CRONOLOGIA, ESTREMO REMOTO</b>	
<b>RELS - Secolo</b>	XVII
<b>REV - CRONOLOGIA, ESTREMO RECENTE</b>	
<b>REVS - Secolo</b>	XVII
<b>PN - PIANTA</b>	
<b>PNT - PIANTA</b>	
<b>PNTF - Forma</b>	ad una arcata
<b>SV - STRUTTURE VERTICALI</b>	
<b>SVC - TECNICA COSTRUTTIVA</b>	
<b>SVCM - Materiali</b>	mattoni
<b>SVCM - Materiali</b>	pietra
<b>SO - STRUTTURE DI ORIZZONTAMENTO</b>	
<b>SOF - TIPO</b>	
<b>SOFG - Genere</b>	arco
<b>SOFF - Forma</b>	ribassato
<b>US - UTILIZZAZIONI</b>	

**USA - USO ATTUALE**

<b>USAD - Uso</b>	Ponte
-------------------	-------

**USO - USO STORICO**

<b>USOD - Uso</b>	Ponte
-------------------	-------

**TU - CONDIZIONE GIURIDICA E VINCOLI****CDG - CONDIZIONE GIURIDICA**

<b>CDGG - Indicazione generica</b>	proprietà Ente pubblico territoriale
------------------------------------	--------------------------------------

<b>CDGS - Indicazione specifica</b>	Comune di S.remo
-------------------------------------	------------------

<b>CDGI - Indirizzo</b>	Corso Cavallotti 53 S.remo (IM)
-------------------------	---------------------------------

**NVC - PROVVEDIMENTI DI TUTELA**

<b>NVCT - Tipo provvedimento</b>	L. 1089/1939, art.4
----------------------------------	---------------------

**STU - STRUMENTI URBANISTICI**

<b>STUT - Strumenti in vigore</b>	P.R.G.
-----------------------------------	--------

<b>STUN - Sintesi normativa zona</b>	Manutenzione ordinaria e straordinaria, Restauro e Risanamento conservativo
--------------------------------------	---

**DO - FONTI E DOCUMENTI DI RIFERIMENTO****FTA - DOCUMENTAZIONE FOTOGRAFICA**

<b>FTAX - Genere</b>	documentazione allegata
----------------------	-------------------------

<b>FTAP - Tipo</b>	positivo b/n
--------------------	--------------

<b>FTAD - Data</b>	1996
--------------------	------

<b>FTAE - Ente proprietario</b>	SABAPGE
---------------------------------	---------

<b>FTAN - Codice identificativo</b>	0700111871_fta39593
-------------------------------------	---------------------

**DRA - DOCUMENTAZIONE GRAFICA**

<b>DRAX - Genere</b>	documentazione allegata
----------------------	-------------------------

<b>DRAT - Tipo</b>	estratto di mappa catastale
--------------------	-----------------------------

<b>DRAN - Codice identificativo</b>	00111871_sc
-------------------------------------	-------------

**FNT - FONTI E DOCUMENTI**

<b>FNTP - Tipo</b>	copia del provvedimento di tutela
--------------------	-----------------------------------

<b>FNTD - Data</b>	1934/07/11
--------------------	------------

<b>FNTN - Nome archivio</b>	SABAPGE
-----------------------------	---------

<b>FNTS - Posizione</b>	SANREMO (IM) / MON 87
-------------------------	-----------------------

<b>FNTI - Codice identificativo</b>	00111871
-------------------------------------	----------

**FNT - FONTI E DOCUMENTI**

<b>FNTP - Tipo</b>	copia cartacea della scheda di catalogo
--------------------	---

<b>FNTD - Data</b>	1993
--------------------	------

<b>FNTN - Nome archivio</b>	SABAPGE
-----------------------------	---------

<b>FNTS - Posizione</b>	Paglieri_Basso_Bert_1996_IIParte
-------------------------	----------------------------------

<b>FNTI - Codice identificativo</b>	00111871_scheda
-------------------------------------	-----------------

**AD - ACCESSO AI DATI****ADS - SPECIFICHE DI ACCESSO AI DATI**

<b>ADSP - Profilo di accesso</b>	1
<b>ADSM - Motivazione</b>	scheda contenente dati liberamente accessibili
<b>CM - COMPILAZIONE</b>	
<b>CMP - COMPILAZIONE</b>	
<b>CMPD - Data</b>	1996
<b>CMPN - Nome</b>	Basso Bert A.M.
<b>FUR - Funzionario responsabile</b>	Di Dio M./ Bellezza G.
<b>AGG - AGGIORNAMENTO - REVISIONE</b>	
<b>AGGD - Data</b>	2017
<b>AGGN - Nome</b>	Panzani, Laura
<b>AGGF - Funzionario responsabile</b>	Barbaro, Barbara
<b>AN - ANNOTAZIONI</b>	
<b>OSS - Osservazioni</b>	E' riportato dal Vinzoni con la denominazione "Ponte Mordibò" ne "Il dominio della Serenissima Repubblica di Genova in terra ferma".